

Preisliste 2021

 **aqua-service**

Werkzeug- und Wasserreinigung



Reinigung & Aufbereitung

So macht's Spaß ...

Systeme und innovative Lösungen für Arbeit, Mensch und Umwelt ...

... der Schritt in die Zukunft

distributed by

RAGFA

Farbenhandels GmbH

A-9020 Klagenfurt
Primoschgasse 1
Telefon 0463 33288 - 0
Fax 0463 33288 26 oder 99
office@ragfa.com



Malerwaschplätze



Zubehör








Informationen


ANLAGENÜBERSICHT

HINWEIS: Individuelle Konfiguration auf Anfrage.

Typ/Bezeichnung	Betriebsgröße	Eigenschaften	Bauseitige Voraussetzungen
AS 50 Kompaktanlage 	1–2 Mitarbeiter Einsatzbereich: Baustelle Werkstatt Katalogseite 10	Stationär oder mobil* Nutzvolumen: ca. 50 Liter Rollerreiniger: max. 1 Maße ca. B=65 T=61 H=130-137 cm Besonderheiten: Auch ohne festen Wasseranschluss zu betreiben * = Zubehör	<ul style="list-style-type: none"> • Anschluss Frischwasser max. drei ¾" AG je nach Ausstattung • Kanalanschluss je nach Anlagentyp; Ablauf in Bodennähe max. 5 cm Höhe • Stromanschluss max. drei über FI Schutzschalter abgesicherte Steckdosen
AS 80 Kompaktanlage 	2 – 5 Mitarbeiter Einsatzbereich: Baustelle Werkstatt Katalogseite 13 und 22	Stationär oder mobil* Nutzvolumen: ca. 80 Liter Rollerreiniger: max. 2 Maße ca. B=90 T=65 H=130-137 cm Besonderheiten: Auch ohne festen Wasseranschluss zu betreiben * = Zubehör	<ul style="list-style-type: none"> • Anschluss Frischwasser max. drei ¾" AG je nach Ausstattung • Kanalanschluss je nach Anlagentyp; Ablauf in Bodennähe max. 5 cm Höhe • Stromanschluss max. drei über FI Schutzschalter abgesicherte Steckdosen
AS 120 Kompaktanlage 	4 – 8 Mitarbeiter Einsatzbereich: Werkstatt Katalogseite 16 und 24	Stationär oder mobil* Nutzvolumen: ca. 120 Liter Rollerreiniger: max. 2 Maße ca. B=129 T=65 H=135-142 cm Besonderheiten: Auch ohne festen Wasseranschluss zu betreiben * = Zubehör	<ul style="list-style-type: none"> • Anschluss Frischwasser max. vier ¾" AG je nach Ausstattung • Kanalanschluss Je nach Anlagentyp; Ablauf in Bodennähe max. 5 cm Höhe • Stromanschluss max. drei über FI Schutzschalter abgesicherte Steckdosen
AS 160 Kompaktanlage 	5 – 10 Mitarbeiter Einsatzbereich: Werkstatt Katalogseite 19	Stationär oder mobil* Nutzvolumen: ca. 200 Liter Rollerreiniger: max. 2 Maße ca. B=175 T=70 H=130-138 cm Besonderheiten: Auch ohne festen Wasseranschluss zu betreiben * = Zubehör	<ul style="list-style-type: none"> • Anschluss Frischwasser max. vier ¾" AG je nach Ausstattung • Kanalanschluss Je nach Anlagentyp; Ablauf in Bodennähe max. 5 cm Höhe • Stromanschluss max. drei über FI Schutzschalter abgesicherte Steckdosen
AC 300 Modulsystem 	8 – 15 Mitarbeiter Einsatzbereich: Werkstatt * Das Nutzvolumen entspricht einer Reinigungskapazität von ca. 15 - 30 Farbrollern oder Pinseln, abhängig von Arbeitsdruck, Farbe und Zustand des Rollers Katalogseite 30	Individuelle Anpassung, Werkzeugreinigung nahezu ohne Unterbrechung Nutzvolumen: ca. 300 - 500 Liter Rollerreiniger: bis max. 2 Maße siehe Seite 30 (Maße ca.) Besonderheiten: Nachträglich erweiterbar mit weiteren Waschplätzen (auch vorhandenen), ggf. Fremdfabrikate	<ul style="list-style-type: none"> • Anschluss Frischwasser zwei - vier ¾" AG je nach Ausstattung Option frischwassermodul ein ¾" AG • Kanalanschluss je nach Anlagentyp; Ablauf in Bodennähe max. 5 cm Höhe • Stromanschluss max. vier über FI Schutzschalter abgesicherte Steckdosen
AC 800 Modulsystem 	15 – 40 Mitarbeiter Einsatzbereich: Werkstatt * Das Nutzvolumen entspricht einer Reinigungskapazität von ca. 30 - 60 Farbrollern oder Pinseln, abhängig von Arbeitsdruck, Farbe und Zustand des Rollers Katalogseite 32	Individuelle Anpassung, Werkzeugreinigung nahezu ohne Unterbrechung Nutzvolumen: ca. 800 - 1000 l Rollerreiniger: bis max. 2 Maße siehe Seite 32 (Maße ca.) Besonderheiten: Nachträglich erweiterbar mit weiteren Waschplätzen (auch vorhandenen), ggf. Fremdfabrikate	<ul style="list-style-type: none"> • Anschluss Frischwasser zwei–vier ¾" AG je nach Ausstattung, Option frischwassermodul ein ¾" AG • Kanalanschluss je nach Anlagentyp; Ablauf in Bodennähe max. 5 cm Höhe • Stromanschluss max. vier über FI Schutzschalter abgesicherte Steckdosen

Malerwaschplatz ohne Wasseraufbereitung*

Malerwaschplatz	Artikel-Nr.	Bezeichnung	Preis € netto
 	WPS-HD	 malerwaschplatz® WP-S <ul style="list-style-type: none"> • Obere und untere Ablage aus Edelstahl • Grobfilter aus Edelstahl • 1 x Sprühpistole mit 3 m Druckschlauch • 1 x Walzenwaschvorrichtung rotoclean H (max. 20 bar) • 1 x HD - Aggregat aquapower® • 1 x Verbindungsschlauch aquapower • 1 x Zweifachverteiler Anschluss Frischwasser 	2.096,00
	WPM-HD	 malerwaschplatz® WP-M <ul style="list-style-type: none"> • Obere und untere Ablage aus Edelstahl • Grobfilter aus Edelstahl • 2 x Sprühpistole mit 3 m Druckschlauch • 1 x Walzenwaschvorrichtung rotoclean H (max. 20 bar) • 1 x HD - Aggregat aquapower® • 1 x Verbindungsschlauch aquapower • 1 x Vierfachverteiler Anschluss Frischwasser 	2.400,00
	WPL-HD	 malerwaschplatz® WP-L <ul style="list-style-type: none"> • Obere und untere Ablage aus Edelstahl • Grobfilter aus Edelstahl • 2 x Sprühpistole mit 3 m Druckschlauch • 2 x Walzenwaschvorrichtung rotoclean H (max. 20 bar) • 1 x HD - Aggregat aquapower® • 1 x Verbindungsschlauch aquapower • 1 x Vierfachverteiler Anschluss Frischwasser 	3.500,00

Malerwaschplatz	Artikel-Nr.	Bezeichnung	Preis € netto
	pin1/N	pinselmaxx® Pinselwaschvorrichtung Typ N = Normaldruck ca. 3-4 bar (je nach Leistung des Wassernetzes)	164,00
	pin1/H	pinselmaxx® Pinselwaschvorrichtung Typ H = Hochdruck max. 20 bar inkl. 1-clic-Schlauch	187,00
	PU004	HD-2fach Verteiler (1-clic-Stecksystem)	48,50
	AS1002	frischwassermodul 2 Magnetventil zeitgesteuert 1 – 20 min; wie Typ 1 + Steckdose für aquapower®	715,00
	AS1003	filtrat-hebestation nur erforderlich bei fehlendem Bodenablauf/Kanalanschluss	605,00

*Waschplätze ohne Wasseraufbereitung sind nicht umwelt- und gesetzeskonform. Waschplätze mit Wasseraufbereitung finden Sie auf den nachfolgenden Seite.



Kompaktanlage AS 50 A^N

ca. 1-2 Mitarbeiter

ca. 50 Liter
Nutzvolumen



Malerwaschplatz

Artikel-Nr.

AS 50 AN



Bezeichnung

 **malerwaschplatz[®] AS 50 A^N**

- Nahtlos rotationsgeformte Behälter
- Alle Blechteile aus Edelstahl
- Schlamm-Auffangkorb mit Filtersatz
Nutzvolumen ca. 60 Liter
- Rührorgan integriert mit automatischer Abschaltung
- 1 x **Sprühpistole** mit 3 Meter Druckschlauch und Pistolenhalter
- Kompakte Bauweise mit integriertem ca. 50 Liter- Klarwassersammler
- 1 x **Walzenwaschvorrichtung rotoclean Typ N** = Normaldruck ca. 3-4 bar (je nach Leistung des Wassernetzes)
- Zweibegeventil Anschluss Frischwasser

Preis € netto

2.218,00

Erstausrüstung* inklusive 5 kg Spaltpmittel, 5 Filter weiß, 1 Filter grau, 1 Messlöffel

Kompaktanlage AS 50 A^{HD}



Malerwaschplatz

Artikel-Nr.

AS 50 A HD



Bezeichnung

 **malerwaschplatz[®] AS 50 A^{HD}**

- Nahtlos rotationsgeformte Behälter
- Alle Blechteile aus Edelstahl
- Schlamm-Auffangkorb mit Filtersatz
Nutzvolumen ca. 60 Liter
- Rührorgan integriert mit automatischer Abschaltung
- 1 x **Sprühpistole** mit 3 m Druckschlauch und Pistolenhalter
- Kompakte Bauweise mit integriertem ca. 50 Liter-Klarwassersammler
- 1 x **Hochdruckpumpe aquapower[®]** mit pneumatischem Fußschalter
- 1 x **Walzenwaschvorrichtung rotoclean Typ H** = Hochdruck max. 20 bar inkl. 1-clic-Schlauch
- **Druckschlauch** - Verbindung Frischwasser/ **aquapower[®]** mit 2 x Vollmetallkupplungen und 3/4" Hahnstecker
- Zweibegeventil Anschluss Frischwasser

Preis € netto

2.834,00

Hochdruckaggregat (aquapower[®]) darf nur mit klarem Wasser ohne Festkörper betrieben werden.

Erstausrüstung* inklusive

5 kg Spaltpmittel, 5 Filter weiß, 1 Filter grau, 1 Messlöffel

Optionales Anlagenzubehör auf der nächsten Seite und ab Seite 17

Kompaktanlage AS 50 K^N

ca. 1 - 2 Mitarbeiter

ca. 50 Liter Nutzvolumen



Malerwaschplatz

Artikel-Nr.

AS 50 KN



Kreislauf-anlage

Klarwasser-Kreislaufpumpe darf nur mit klarem Wasser ohne Festkörper betrieben werden.

Bezeichnung

 **malerwaschplatz**[®] AS 50 K^N

- Nahtlos rotationsgeformte Behälter
- Alle Blechteile aus Edelstahl
- Schlamm-Auffangkorb mit Filtersatz Nutzvolumen ca. 60 Liter
- Rührorgan integriert mit automatischer Abschaltung
- 1 x **Sprühpistole** mit 3 Meter Druckschlauch und Pistolenhalter
- Kompakte Bauweise mit integriertem ca. 50 Liter- Klarwassersammler
- 1 x integrierte **Klarwasser Kreislaufpumpe** mit pneumatischem Fußtaster
- 1 x **Walzenwaschvorrichtung rotoclean Typ N** = Normaldruck ca. 3-4 bar
- **Rollensatz AS 50**

Erstausstattung* inklusive

5 kg Spaltmittel, 5 Filter weiß, 1 Filter grau, 1 Messlöffel

Preis € netto

2.819,00

Hinweis:

Die AS 50 K^N ist im befüllten Zustand nur eingeschränkt fahrbar!

Anlagenzubehör (optional)



Malerwaschplatz

Artikel-Nr.

pin1/N

Bezeichnung

pinselmaxx[®] Pinselwaschvorrichtung Typ **N** = Normaldruck ca. 3-4 bar (je nach Leistung des Wassernetzes)

Preis € netto

164,00

pin1/H

pinselmaxx[®] Pinselwaschvorrichtung Typ **H** = Hochdruck max. 20 bar inkl. 1-clic-Schlauch

187,00

PU004

HD-2fach Verteiler (1-clic-Stecksystem)

48,50

AS1002

frischwassermodul 2

Magnetventil zeitgesteuert 1 – 20 min; wie Typ 1 + Steckdose für aquapower[®]

715,00

PU065

KLARMATIC eingebaute Hebeanlage bei fehlendem Bodenablauf/Kanalanschluss max. Pumphöhe = 1 m

399,00

AQ005

aquaboxx-Wechselfilterset

- Filterkorb **aquaboxx d** (durchbrochen)
- Filterbox **aquaboxx g25** (geschlossen) als Auffangbehälter
- Rollwagen aus Edelstahl mit Lenkrollen
- Mehrwegfilter weiß
- Dauerfilter grau

221,00



Kompaktanlage AS 80 AN

ca. 2 - 5 Mitarbeiter

ca. 80 Liter
Nutzvolumen



Malerwaschplatz

Artikel-Nr.

AS 80 AN



Bezeichnung

 **malerwaschplatz® AS 80 AN**

- Nahtlos rotationsgeformte Behälter
- Alle Blechteile aus Edelstahl
- Schlamm-Auffangkorb mit Filtersatz
Nutzvolumen ca. 60 Liter
- Rührorgan integriert mit automatischer Abschaltung
- 1 x **Sprühpistole** mit 3 Meter Druckschlauch und Pistolenhalter
- Kompakte Bauweise mit integriertem ca. 80 Liter- Klarwassersammler
- 1 x **Walzenwaschvorrichtung rotoclean Typ N** = Normaldruck ca. 3-4 bar (je nach Leistung des Wassernetzes)
- Zweiwegeventil Anschluss Frischwasser

Erstausrüstung* inklusive

10 kg Spaltmittel, 5 Filter weiß, 1 Filter grau, 1 Messlöffel

Preis € netto

2.866,00

Kompaktanlage AS 80 A^{HD}



Malerwaschplatz

Artikel-Nr.

AS 80 A HD



Bezeichnung

 **malerwaschplatz® AS 80 A^{HD}**

- Nahtlos rotationsgeformte Behälter
- Alle Blechteile aus Edelstahl
- Schlamm-Auffangkorb mit Filtersatz
Nutzvolumen ca. 60 Liter
- Rührorgan integriert mit automatischer Abschaltung
- 1 x integrierte **Sprühpistole** mit 3 m Druckschlauch und Pistolenhalter
- Kompakte Bauweise mit integriertem ca. 80 Liter-Klarwassersammler
- **Integrierte Hochdruckpumpe aquapower®** mit pneumatischem Fußschalter
- 1 x **Walzenwaschvorrichtung rotoclean Typ H** = Hochdruck max. 20 bar inkl. 1-clic-Schlauch
- **Druckschlauch** - Verbindung Frischwasser/ aquapower® mit Vollmetallkupplungen und 3/4" Hahnstecker
- Zweiwegeventil Anschluss Frischwasser

Hochdruckaggregat (aquapower®) darf nur mit klarem Wasser ohne Festkörper betrieben werden.

Erstausrüstung* inklusive

10 kg Spaltmittel, 5 Filter weiß, 1 Filter grau, 1 Messlöffel

Preis € netto

3.480,00

Optionales Anlagenzubehör auf der nächsten Seite und ab Seite 17

Kompaktanlage AS 80 KN

ca. 2-5 Mitarbeiter

ca. 80 Liter Nutzvolumen



Malerwaschplatz

Artikel-Nr.

AS 80 KN

Bezeichnung

 **malerwaschplatz**® AS 80 KN

Preis € netto

3.600,00



Kreislauf-anlage

- Nahtlos rotationsgeformte Behälter
- Alle Blechteile aus Edelstahl
- Schlamm-Auffangkorb mit Filtersatz Nutzvolumen ca. 60 Liter
- Rührorgan integriert mit automatischer Abschaltung
- 1 x **Sprühpistole** mit 3 Meter Druckschlauch und Pistolenhalter
- Kompakte Bauweise mit integriertem ca. 50 Liter- Klarwassersammler
- 1 x integrierte **Klarwasser Kreislaufpumpe** mit pneumatischem Fußtaster
- 1 x **Walzenwaschvorrichtung rotoclean Typ N** = Normaldruck ca. 3-4 bar
- **Rollensatz AS 80**

Erstausrüstung* inklusive

10 kg Spaltpmittel, 5 Filter weiß, 1 Filter grau, 1 Messlöffel

Hinweis:

Die AS 80 KN ist im befüllten Zustand nur eingeschränkt fahrbar!

Klarwasser-Kreislaufpumpe darf nur mit klarem Wasser ohne Festkörper betrieben werden.

Anlagenzubehör (optional)



Malerwaschplatz

Artikel-Nr.

Bezeichnung

Preis € netto

pin1/N

pinselmaxx® Pinselwaschvorrichtung Typ **N** = Normaldruck ca. 3-4 bar (je nach Leistung des Wassernetzes)

164,00

pin1/H

pinselmaxx® Pinselwaschvorrichtung Typ **H**=Hochdruck max. 20bar inkl. 1-clic-Schlauch

187,00

PU004

HD-2fach Verteiler (1-clic-Stecksystem)

48,50

AS1002

frischwassermodul 2
Magnetventil zeitgesteuert 1 – 20 min; wie Typ 1 + Steckdose für aquapower®

715,00

PU065

KLARMATIC eingebaute Hebeanlage bei fehlendem Bodenablauf/Kanalanschluss max. Pumphöhe = 1 m

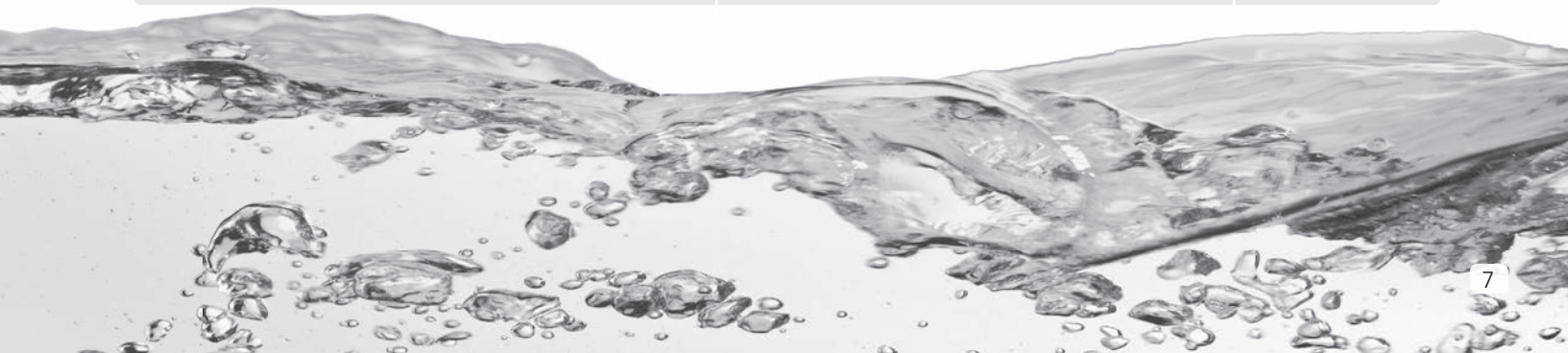
399,00

AQ005

aquaboxx-Wechselfilterset

- Filterkorb **aquaboxx d** (durchbrochen)
- Filterbox **aquaboxx g25** (geschlossen) als Auffangbehälter
- Rollwagen aus Edelstahl mit Lenkrollen
- Mehrwegfilter weiß
- Dauerfilter grau

221,00



Kompaktanlage AS 120 A^N

ca. 4-7 Mitarbeiter

ca. 120 Liter
Nutzvolumen



Malerwaschplatz

Artikel-Nr.

AS 120 AN



Bezeichnung

 **malerwaschplatz**® AS 120 A^N

- Nahtlos rotationsgeformte Behälter
- Alle Blechteile aus Edelstahl
- 2 x Schlamm-Auffangkorb mit Filtersatz
Nutzvolumen ca. 2 x 60 Liter
- Rührorgan integriert mit automatischer Abschaltung
- 2 x **Sprühpistole** mit 3 Meter Druckschlauch und Pistolenhalter
- Kompakte Bauweise mit integriertem ca. 120 Liter Klarwassersammler
- 1 x **Walzenwaschvorrichtung rotoclean Typ N** = Normaldruck ca. 3-4 bar (je nach Leistung des Wassernetzes)
- Vierwegeventil Anschluss Frischwasser

Erstausrüstung* inklusive

10 kg Spaltmittel, 6 Filter weiß, 2 Filter grau, 1 Messlöffel

Preis € netto

3.478,00

Kompaktanlage AS 120 A^{HD}



Malerwaschplatz

Artikel-Nr.

AS 120 A HD



Bezeichnung

 **malerwaschplatz**® AS 120 A^{HD}

- Nahtlos rotationsgeformte Behälter
- Alle Blechteile aus Edelstahl
- Rührorgan integriert mit automatischer Abschaltung
- 2 x **Sprühpistole** mit 3 m Druckschlauch und Pistolenhalter
- Kompakte Bauweise mit integriertem ca. 120 Liter-Klarwassersammler
- 1 x integrierte **Hochdruckpumpe aquapower**® mit pneumatischem Fußschalter
- 1 x **Walzenwaschvorrichtung rotoclean Typ H** = Hochdruck max. 20 bar inkl. 1-clic-Schlauch
- **Druckschlauch** - Verbindung Frischwasser/ **aquapower**® mit Vollmetallkupplungen und 3/4" Hahnstecker
- Vierwegeventil Anschluss Frischwasser

Erstausrüstung* inklusive

10 kg Spaltmittel, 6 Filter weiß, 2 Filter grau, 1 Messlöffel

Preis € netto

4.095,00

Hochdruckaggregat (aquapower®) darf nur mit klarem Wasser ohne Festkörper betrieben werden.

Optionales Anlagenzubehör auf der nächsten Seite und ab Seite 17

Kompaktanlage AS 120 K^N

ca. 4-7 Mitarbeiter

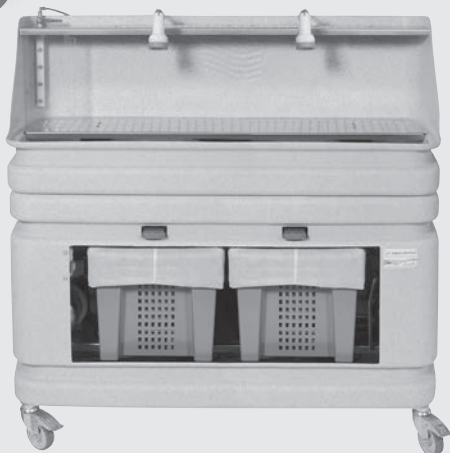
ca. 120 Liter
Nutzvolumen



Malerwaschplatz

Artikel-Nr.

AS 120 KN



**Kreislauf-
anlage**

Klarwasser-Kreislaufpumpe darf nur mit klarem Wasser ohne Festkörper betrieben werden.

Bezeichnung

 **malerwaschplatz**[®] AS 120 K^N

- Nahtlos rotationsgeformte Behälter
- Alle Blechteile aus Edelstahl
- 2 x Schlamm-Auffangkorb mit Filtersatz Nutzvolumen ca. 2 x 60 Liter
- Rührorgan integriert mit automatischer Abschaltung
- 2 x **Sprühpistole** mit 3 Meter Druckschlauch und Pistolenhalter
- Kompakte Bauweise mit integriertem ca. 120 Liter- Klarwassersammler
- **Integrierte Klarwasser Kreislaufpumpe** mit pneumatischem Fußtaster
- 1 x **Walzenwaschvorrichtung rotoclean Typ N** = Normaldruck ca. 3-4 bar
- **Rollensatz AS 120**

Erstausrüstung* inklusive

10 kg Spaltpmittel, 6 Filter weiß, 2 Filter grau, 1 Messlöffel

Preis € netto

4.350,00

Hinweis:

Die AS 120 K^N ist im befüllten Zustand nur eingeschränkt fahrbar!

Anlagenzubehör (optional)



Malerwaschplatz

Artikel-Nr.

pin1/N

pin1/H

PU004

AS1002

PU065

AQ005

Bezeichnung

pinselmaxx[®] Pinselwaschvorrichtung Typ **N** = Normaldruck ca. 3-4 bar (je nach Leistung des Wassernetzes)

pinselmaxx[®] Pinselwaschvorrichtung Typ **H**=Hochdruck max. 20bar inkl. 1-clic-Schlauch

HD-2fach Verteiler (1-clic-Stecksystem)

frischwassermodul 2

Magnetventil zeitgesteuert 1 – 20 min; wie Typ 1 + Steckdose für aquapower[®]

KLARMATIC eingebaute Hebeanlage bei fehlendem Bodenablauf/Kanalanschluss max. Pumphöhe = 1 m

aquaboxx-Wechselfilterset

- Filterkorb **aquaboxx d** (durchbrochen)
- Filterbox **aquaboxx g25** (geschlossen) als Auffangbehälter
- Rollwagen aus Edelstahl mit Lenkrollen
- Mehrwegfilter weiß
- Dauerfilter grau

Preis € netto

164,00

187,00

48,50

715,00

399,00

221,00

Kompaktanlage AS 160 AN

ca. 5-10 Mitarbeiter

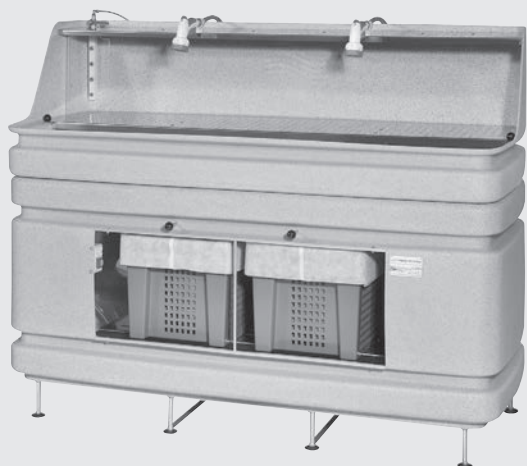
ca. 200 Liter
Nutzvolumen



Malerwaschplatz

Artikel-Nr.

AS 160 AN



Bezeichnung

 **malerwaschplatz**® AS 160 A^N

- Nahtlos rotationsgeformte Behälter
- Alle Blechteile aus Edelstahl
- 2 x Schlamm-Auffangkorb mit Filtersatz
Nutzvolumen ca. 2 x 60 Liter
- Rührorgan integriert mit automatischer
Abschaltung
- 2 x **Sprühpistole** mit 3 Meter Druckschlauch
und Pistolenhalter
- Kompakte Bauweise mit integriertem
ca. 200 Liter Klarwassersammler
- 1 x **Walzenwaschvorrichtung rotoclean**
Typ N = Normaldruck ca. 3-4 bar (je nach
Leistung des Wassernetzes)
- Vierwegeventil Anschluss Frischwasser

Preis € netto

5.278,00

Erstausrüstung* inklusive

10 kg Spaltmittel, 6 Filter weiß, 2 Filter grau,
1 Messlöffel

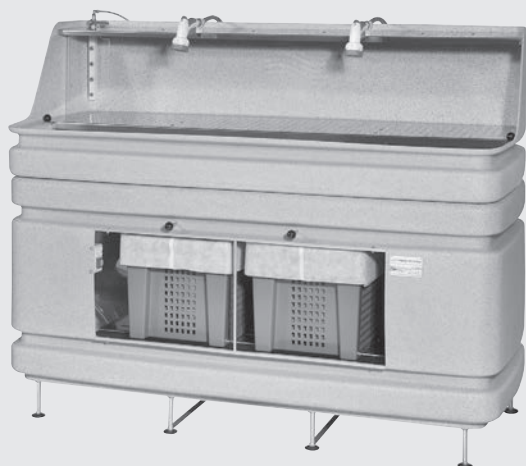
Kompaktanlage AS 160 A^{HD}



Malerwaschplatz

Artikel-Nr.

AS 160 A HD



Bezeichnung

 **malerwaschplatz**® AS 160 A^{HD}

- Nahtlos rotationsgeformte Behälter
- Alle Blechteile aus Edelstahl
- 2 x Schlamm-Auffangkorb mit Filtersatz
Nutzvolumen ca. 2 x 60 Liter
- Rührorgan integriert mit automatischer
Abschaltung
- 2 x **Sprühpistole** mit 3 m Druckschlauch
und Pistolenhalter
- Kompakte Bauweise mit integriertem
ca. 200 Liter-Klarwassersammler
- 1 x integrierte **Hochdruckpumpe**
aquapower® mit pneumatischem
Fußschalter
- 1 x **Walzenwaschvorrichtung rotoclean**
Typ H = Hochdruck max. 20 bar
- **Druckschlauch** - Verbindung Frischwasser/
aquapower® mit Vollmetallkupplungen und
¾" Hahnstecker
- Vierwegeventil Anschluss Frischwasser

Preis € netto

5.893,00

**Hochdruckaggregat (aquapower®) darf nur mit
klarem Wasser ohne Festkörper betrieben werden.**

Erstausrüstung* inklusive

10 kg Spaltmittel, 6 Filter weiß, 2 Filter grau,
1 Messlöffel

Optionales Anlagenzubehör auf der nächsten Seite und ab Seite 17

Kompaktanlage AS 160 K^N

ca. 5-10 Mitarbeiter

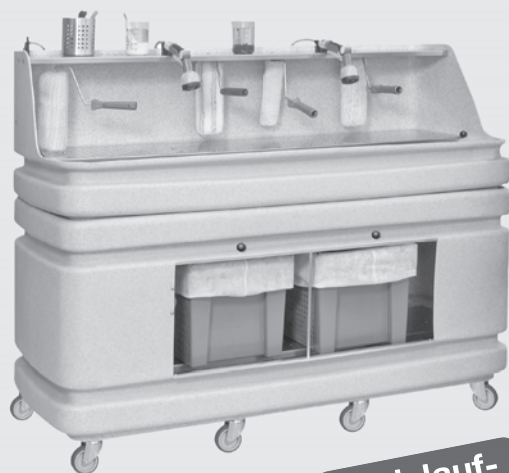
ca. 200 Liter Nutzvolumen



Malerwaschplatz

Artikel-Nr.

AS 160 KN



Kreislauf-anlage

Klarwasser-Kreislaufpumpe darf nur mit klarem Wasser ohne Festkörper betrieben werden.

Bezeichnung

 **malerwaschplatz**[®] AS 160 K^N

- Nahtlos rotationsgeformte Behälter
- Alle Blechteile aus Edelstahl
- 2 x Schlamm-Auffangkorb mit Filtersatz Nutzvolumen ca. 2 x 60 Liter
- Rührorgan integriert mit automatischer Abschaltung
- 2 x **Sprühpistole** mit 3 Meter Druckschlauch und Pistolenhalter
- Kompakte Bauweise mit integriertem ca. 200 Liter Klarwassersammler
- 1 x integrierte **Klarwasser Kreislaufpumpe** mit pneumatischem Fußtaster
- 1 x **Walzenwaschvorrichtung rotoclean Typ N** = Normaldruck ca. 3-4 bar
- **Rollensatz AS 160**

Erstausstattung* inklusive

10 kg Spaltpmittel, 6 Filter weiß, 2 Filter grau, 1 Messlöffel

Preis € netto

6.300,00

Hinweis:

Die AS 160 K^N ist im befüllten Zustand nur eingeschränkt fahrbar!

Anlagenzubehör (optional)



Malerwaschplatz

Artikel-Nr.

pin1/N

Bezeichnung

pinselmaxx[®] Pinselwaschvorrichtung Typ **N** = Normaldruck ca. 3-4 bar (je nach Leistung des Wassernetzes)

Preis € netto

164,00

pin1/H

pinselmaxx[®] Pinselwaschvorrichtung Typ **H**=Hochdruck max. 20 bar inkl. 1-clic-Schlauch

187,00

PU004

HD-2fach Verteiler (1-clic-Stecksystem)

48,50

AS1002

frischwassermodul 2
Magnetventil zeitgesteuert 1 – 20 min; wie Typ 1 + Steckdose für aquapower[®]

715,00

PU065

KLARMATIC eingebaute Hebeanlage bei fehlendem Bodenablauf/Kanalanschluss max. Pumphöhe = 1 m

399,00

AQ005

aquaboxx-Wechselfilterset

- Filterkorb **aquaboxx d** (durchbrochen)
- Filterbox **aquaboxx g25** (geschlossen) als Auffangbehälter
- Rollwagen aus Edelstahl mit Lenkrollen
- Mehrwegfilter weiß
- Dauerfilter grau

221,00

Kompaktanlage AS 80 eco

ca. 2-5 Mitarbeiter

ca. 80 Liter
Nutzvolumen

ca. 20.000 Liter
Wassersersparnis



Malerwaschplatz

Artikel-Nr.
AS 80 eco

Bezeichnung

malerwaschplatz® AS 80^{eco}

Preis € netto

4.252,00

- Nahtlos rotationsgeformte Behälter
- Alle Blechteile aus Edelstahl
- Schlamm-Auffangkorb mit Filtersatz
Nutzvolumen ca. 60 Liter
- Rührorgan integriert mit automatischer Abschaltung
- 1 x **Sprühpistole** mit 3 m Druckschlauch und Pistolenhalter
- Kompakte Bauweise mit integriertem ca. 80 Liter Klarwassersammler
- 1 x integrierte **Klarwasser-Kreiselpumpe** mit **aqua-control** Steuerautomatik und Anschluss-Set
- **Integrierte Hochdruckpumpe aquapower®** mit pneumatischem Fußtaster
- 1 x **Walzenwaschvorrichtung rotoclean Typ H** = Hochdruck max. 20 bar inkl. 1-clic-Schlauch
- Flexible Aufstellung ohne festen Frischwasser- / und Abwasseranschluss
- **Rollensatz AS 80**

Klarwasserpumpe und/oder Hochdruckaggregat (aquapower®) dürfen nur mit klarem Wasser ohne Festkörper befüllt und betrieben werden.

Erstausrüstung* inklusive

10 kg Spaltpmittel, 5 Filter weiß, 1 Filter grau, 1 Messlöffel

Anlagenzubehör (optional)



Malerwaschplatz

Artikel-Nr.

Bezeichnung

Preis € netto

pin1/N

pinselmaxx® Pinselwaschvorrichtung
Typ **N** = Normaldruck ca. 3-4 bar (je nach Leistung des Wassernetzes)

164,00

pin1/H

pinselmaxx® Pinselwaschvorrichtung
Typ **H** = Hochdruck max. 20 bar inkl. 1-clic-Schlauch

187,00

PU004

HD-2fach Verteiler (1-clic-Stecksystem)

48,50

AS1002

frischwassermodul 2

Magnetventil zeitgesteuert 1 – 20 min;
wie Typ 1 + Steckdose für aquapower®

715,00

PU065

KLARMATIC eingebaute Hebeanlage bei fehlendem Bodenablauf/Kanalanschluss
max. Pumphöhe = 1 m

399,00

AQ005

aquaboxx-Wechselfilterset

- Filterkorb **aquaboxx d** (durchbrochen)
- Filterbox **aquaboxx g25** (geschlossen) als Auffangbehälter
- Rollwagen aus Edelstahl mit Lenkrollen
- Mehrwegfilter weiß
- Dauerfilter grau

221,00

Kompaktanlage AS 120 eco

ca. 4-7 Mitarbeiter

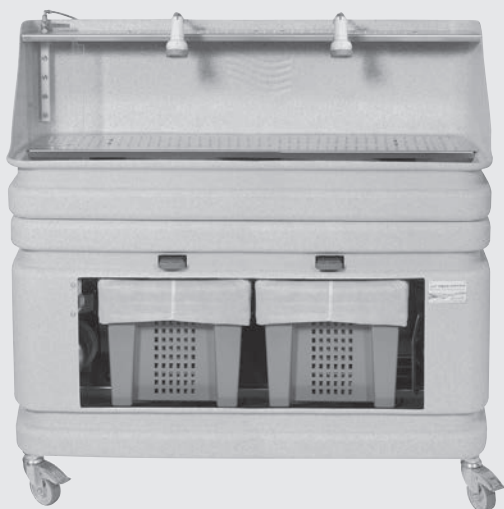
ca. 120 Liter Nutzvolumen



Malerwaschplatz

Artikel-Nr.

AS 120 eco



Klarwasserpumpe und/oder Hochdruckaggregat (aquapower®) dürfen nur mit klarem Wasser ohne Festkörper befüllt und betrieben werden.

Bezeichnung

 **malerwaschplatz® AS 120^{eco}**

- Nahtlos rotationsgeformte Behälter
- Alle Blechteile aus Edelstahl
- 2 Stück Schlamm-Auffangkorb mit Filtersatz Nutzvolumen je ca. 2 x 60 Liter
- Rührorgan integriert mit automatischer Abschaltung
- 2 x **Sprühpistole** mit 3 m Druckschlauch und Pistolenhalter
- Kompakte Bauweise mit integriertem ca. 120 Liter Klarwassersammler
- 1 x integrierte **Klarwasser-Kreiselpumpe** mit **aqua-control** Steuerautomatik und Anschluss-Set
- 1 x integrierte **Hochdruckpumpe aquapower®** mit pneumatischem Fußtaster
- 1 x **Walzenwaschvorrichtung rotoclean Typ H** = Hochdruck max. 20 bar inkl. 1-clic-Schlauch
- **Rollensatz AS 120**

Preis € netto

4.999,00

Erstausstattung* inklusive

10 kg Spaltmittel, 6 Filter weiß, 2 Filter grau, 1 Messlöffel

Anlagenzubehör (optional)



Malerwaschplatz

Artikel-Nr.

pin1/N

Bezeichnung

pinselmaxx® Pinselwaschvorrichtung Typ **N** = Normaldruck ca. 3-4 bar (je nach Leistung des Wassernetzes)

Preis € netto

164,00

pin1/H

pinselmaxx® Pinselwaschvorrichtung Typ **H**=Hochdruck max. 20bar inkl. 1-clic-Schlauch

187,00

PU004

HD-2fach Verteiler (1-clic-Stecksystem)

48,50

AS1002

frischwassermodul 2
Magnetventil zeitgesteuert 1 – 20 min; wie Typ 1 + Steckdose für aquapower®

715,00

PU065

KLARMATIC eingebaute Hebeanlage bei fehlendem Bodenablauf/Kanalanschluss max. Pumphöhe = 1 m

399,00

AQ005

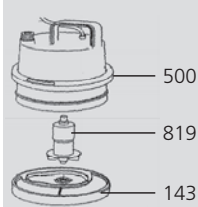
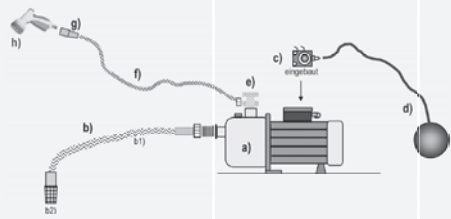
aquaboxx-Wechselfilterset

- Filterkorb **aquaboxx d** (durchbrochen)
- Filterbox **aquaboxx g25** (geschlossen) als Auffangbehälter
- Rollwagen aus Edelstahl mit Lenkrollen
- Mehrwegfilter weiß
- Dauerfilter grau

221,00

AS 50 und AS 160 eco auf Anfrage

Teileliste Kompaktanlagen

Art. Nr.	Bezeichnung	Bezeichnung 2	Preis € Netto
PU063	Rührwerk „aquaflow“ komplett (Nachrüstsatz) AS 50 bis AS 120		385,00
PU064	Rührwerk „aquaflow“ komplett (Nachrüstsatz) AS 160		420,00
	Ersatzteile Rührwerk „aquaflow“		
PU061	Ersatzteilset aquaflow (bestehend aus Korb, Rotor mit Welle und Verschlusschieber)		56,00
PU060	Ersatzrührwerk „aquaflow“ komplett mit Anschlusskabel AS 50 - AS 120		158,00
PU066	Ersatzrührwerk „aquaflow“ komplett mit Anschlusskabel AS 160		193,00
	Ein- / Aus Steuerung Kompaktanlagen Ersatzteile		
AS1124	Tastergarnitur elektr. komplett		28,00
AS1123	Zeitrelais		122,00
	Rührwerk Kompaktanlagen bis Baujahr 06/2019		
PU006	Mixer AS 80 = Mischerpumpe AS 80 (2 Stück) AS 50 (1 Stück)	pro Stück	165,00
PU007	Mixer AS 160 = Mischerpumpe (2 Stück)	pro Stück	665,00
	*Ersatzteile zu Mixer für Kompaktanlagen bis Baujahr 06/2019		
PU010	Saugsieb Nr. 143		26,50
PU008	Befestigungsring Nr. 500		23,50
PU009	Rotor mit Welle und Laufrad Nr. 819		39,00
PU011	Gehäuse mit Anschlusskabel Nr. 100		116,50
	*Klarwasser-Kreiselpumpe Nachrüstsatz für Kompaktanlagen (Selbsteinbau Kunde)		590,00
PU017			
PU005	a) Pumpengehäuse mit Motor (Klarwasserpumpe ohne Anbauteile inkl. Taster elektro pneumatisch)		398,00
PU033	b) Ansaugschlauch komplett, bestehend aus:		85,00
PU034	b1) Ansaugschlauch mit Doppelnippel 1"		60,00
PU035	b2) Messing Rückschlagventil 1" IG mit Saugsieb		25,00
PU036	c) Taster elektro-pneumatisch		53,00
PU037	d) pneumatischer Fußtaster schwarz		42,00
PU038	e) Verteiler 4-fach 1/2"		65,00
PU039	f) 3 m Druckschlauch mit Vollmetallkupplungen und 3/4" Hahnstecker		30,00
PU040	g) Kupplung Wasserstopp - Vollmetall		13,50
PU041	h) Sprühpistole		28,00
AS1168	Spritzschutz aus Plexiglas		
AS1169	Spritzschutz Edelstahl		98,00



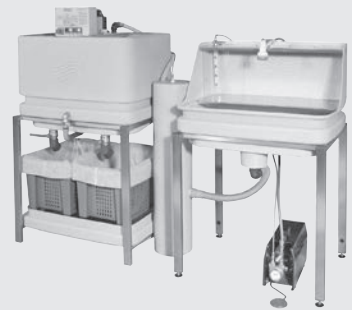
Alle Preise in Euro gelten ab Werk zzgl. Mehrwertsteuer



AC 300 Modulsystem

ca. 8-15 Mitarbeiter



Malerwaschplatz	Artikel-Nr.	Bezeichnung	Preis € netto
	WP-S	 malerwaschplatz® WP-S mit oberer und unterer Ablage aus Edelstahl	1.100,00
	WP-M	 malerwaschplatz® WP-M mit oberer und unterer Ablage aus Edelstahl	1.390,00
	AS1004	Förderset Schmutzwasser bestehend aus: niropumpe + Schaltschrank niropumpe Anschluss Set niropumpe N - Steuersonde	1.590,00
 <i>Abb. mit Zubehör</i>	AC 300 Modul	AC 300 Modul <ul style="list-style-type: none">• Nutzvolumen ca. 300 Liter• Zwei Ablassventile• Zeitgesteuertes Rührwerk ca. 0,12KW• Zentraler Klarwasserablauf• Klarwassersammler• inkl. 2 x aquaboxx-Filtercontainer und Filterset• Erstausrüstung* 30Kg Spaltpmittel, 30 Filter, 1Liter antischaum, Messlöffel 500g	4.608,00

Anlagenzubehör (optional)



Malerwaschplatz	Artikel-Nr.	Bezeichnung	Preis € netto
	AS1009	Klarwassersammler 200 Rollenbahn mit 4 x aquaboxx - Filtercontainer	1.250,00
	AS1005	Förderset Klarwasser klarpumpe druck – Steuerautomatik klarpumpe Anschluss-Set	875,00
	AS1000	Sprühpistole mit 3m Druckschlauch	58,00
	rotoN	rotoclean Walzenwaschvorrichtung Typ N = Normaldruck ca. 3-4 bar	328,00
	rotoH	rotoclean Walzenwaschvorrichtung Typ H =Hochdruck max. 20bar inkl. 1-clic-Schlauch	340,00
	pin1/N	pinselmaxx® Pinselwaschvorrichtung Typ N = Normaldruck ca. 3-4 bar	164,00
	pin1/H	pinselmaxx® Pinselwaschvorrichtung Typ H =Hochdruck max. 20bar inkl. 1-clic-Schlauch	187,00
	PU001	aquapower® (HD-Aggregat für rotoclean)	605,00
	PU004	HD-2fach Verteiler (1-clic-Stecksystem)	48,50
	AQ005	aquaboxx Wechselfilterset zur schnelleren Filtration	221,00
	AS1002	frischwassermodul 2 Magnetventil zeitgesteuert 1 - 20 min. wie Typ 1 + Steckdose für aquapower®	715,00
	AS1003	filtrat-hebestation nur erforderlich bei fehlendem Bodenablauf/Kanalanschluss	605,00

Weiteres optionales Zubehör ab Seite 17

AC 800 Modulsystem

ca. 15-40 Mitarbeiter



Malerwaschplatz	Artikel-Nr.	Bezeichnung	Preis € netto
	WP-M	 malerwaschplatz® WP-M mit oberer und unterer Ablage aus Edelstahl	1.390,00
	WP-L	 malerwaschplatz® WP-L mit oberer und unterer Ablage aus Edelstahl	2.053,00
	AS1004	Förderstet Schmutzwasser bestehend aus: niropumpe + Schaltschrank niropumpe Anschluss Set niropumpe N - Steuersonde	1.590,00
 <p>AC 800 kompakt</p> <p>Abb. mit Zubehör</p>		AC800 Kompakt <ul style="list-style-type: none"> • Nutzvolumen ca. 800 Liter • 4 Ablassventile • Zeitgesteuertes Rührwerk ca. 0,12KW • Zentraler Klarwasserablauf • Klarwassersammler 180 • inkl. 4 x aquaboxx-Filtercontainer und Filterset • Erstausstattung* 30Kg Spaltpmittel, 30 Filter, 1Liter antischäum, Messlöffel 500g 	11.184,00

Anlagenzubehör (optional)



Malerwaschplatz	Artikel-Nr.	Bezeichnung	Preis € netto
	AS1009	Klarwassersammler 200 Rollenbahn mit 4 x aquaboxx - Filtercontainer	1.250,00
	AS1005	Förderstet Klarwasser klarpumpe druck – Steuereautomatik klarpumpe Anschluss-Set	875,00
	AS1000	Sprühstetle mit 3m Druckschlauch	58,00
	rotoN	rotoclean Walzenwaschvorrichtung Typ N = Normaldruck ca. 3-4 bar	328,00
	rotoH	rotoclean Walzenwaschvorrichtung Typ H =Hochdruck max. 20bar inkl. 1-clic-Schlauch	340,00
	pin1/N	pinselmaxx® Pinselwaschvorrichtung Typ N = Normaldruck ca. 3-4 bar	164,00
	pin1/H	pinselmaxx® Pinselwaschvorrichtung Typ H =Hochdruck max. 20bar inkl. 1-clic-Schlauch	187,00
	PU001	aquapower® (HD-Aggregat für rotoclean)	605,00
	PU004	HD-2fach Verteiler (1-clic-Stecksystem)	48,50
	AQ005	aquaboxx Wechselfilterset zur schnelleren Filtration	221,00
	AS1002	frischwassermodul 2 Magnetventil zeitgesteuert 1 -20 min. wie Typ 1 + Steckdose für aquapower®	715,00
	AS1003	filtrat-hebestation nur erforderlich bei fehlendem Bodenablauf/Kanalanschluss	605,00

Weiteres optionales Zubehör ab Seite 17

aqua-service Zubehör – für eine effektive und schnelle Werkzeugreinigung

rotoclean - integrierte Walzenwaschvorrichtung -

Ihre Vorteile:

- Schnelle und effektive Werkzeugreinigung
- 5 speziell angeordnete Düsen sorgen für perfekte Ergebnisse
- Hohe Drehgeschwindigkeit mit bis zu 3000 U/min
- Spritzschutz aus Plexiglas oder Edelstahl
- Beste Ergebnisse durch Drehwechselrichtung
- Schnell und einfach zu wechselnde Düsen
- Für alle Rollergrößen
- Extra Düse für die Stirnseite

rotoclean N

Artikelnummer: **rotoN**

Preis in € netto: 328,00

Niederdruck bis ca. 3-4 bar (je nach Leistung des Wassernetzes) mit vier Düsen zur Rotation und einer Düse zur Reinigung der Stirnseiten

rotoclean H

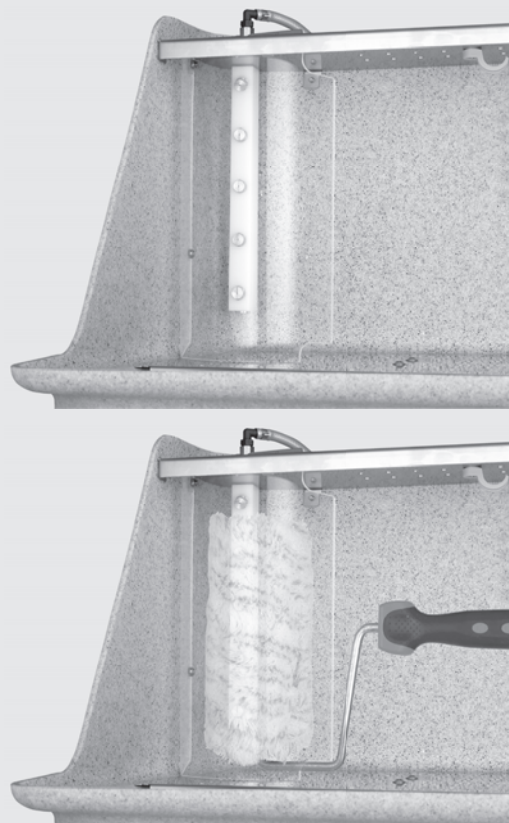
Artikelnummer: **rotoH**

Preis in € netto: 340,00

Hochdruck bis max. 20 bar mit vier Düsen zur Rotation und einer Düse zur Reinigung der Stirnseiten

ACHTUNG: rotoclean muss als Zubehör zur Anlage bestellt werden und ist nicht in der Grundausstattung enthalten.

Erforderliches Zubehör für rotoclean H:
aquapower® Hochdruckaggregat



aquapower®

Ihre Vorteile:

- Extrem leiser Betrieb
- Leicht austauschbarer Pumpenkopf
- Betätigung durch Fußtaster; Vorteil: Kein unerwünschter Trockenlauf
- Saug- und Druckanschlüsse gut zugänglich
- Eingebauter Vorfilter, leicht zu reinigen
- Innovatives Stecksystem „1-clic“

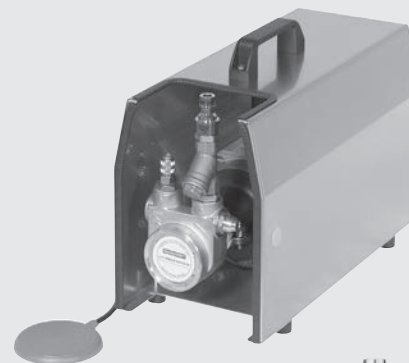
Spannung: 230 V/50 Hz; Leistung: 750W;

Druck max.: 20 bar, max.: 11 L/min

Artikelnummer: **PU001** (für **rotoclean H**, **rollermaxx H**, **pinselmaxx®H**)

Saugseitige Schnellkupplung – Gardena oder baugleich
Druckseitig Stecksystem „1-clic“

Preis in € netto: 605,00



Pumpenkopf
(Austausch ohne Anbauteile)
Artikelnummer:
PU056 310,00 €

Mögliches Zubehör:

- **rotoclean H**
- **rollermaxx H**
- **pinselmaxx®H**



aqua-service Zubehör – für eine effektive und schnelle Werkzeugreinigung

frischwassermodul

Eine weitere sinnvolle Einrichtung ist unser Modul für die Frischwasserversorgung. Hintergrund dafür ist der Sicherheitsgedanke, dass

1. **der Wasserverbrauch kontrolliert und reduziert wird**
2. **wasserführende Leitungen drucklos sind, sobald der Strom abgestellt ist.**

Einfache und kostengünstige Selbstmontage möglich.

frischwassermodul 2
Artikelnummer: **AS1002**

Preis in € netto: 715,00

bestehend aus:

Magnetventil zeitgesteuert 1 – 15 min.
Impuls über Fuß-/Handbetätigung
2-4 Anschlüsse ¾" AG
komplett vormontiert zur Wandbefestigung
Zusätzliche Steckdose für Pumpe/Hochdruckaggregat

Anschlussschlauch 1" IG für bauseitigen Absperrhahn, drehbar

Hand-/Fußtaster



rollermaxx – freistehende Walzenwaschvorrichtung –

Ihre Vorteile:

- Schnelle und effektive Werkzeugreinigung
- Gehäuse aus Edelstahl
- 5 speziell angeordnete Düsen sorgen für perfekte Ergebnisse
- Ausführungen für Nieder- oder Hochdruck
- Schnell und einfach zu wechselnde Düsen
- Für alle Rollergrößen
- Extra Düse für die Stirnseite
- Beste Ergebnisse durch Drehwechselrichtung

rollermaxx N
Artikelnummer: **ro1n**

Preis in € netto: 348,00

Grundgerät für **Niederdruck** bis ca. 3-4 bar (je nach Leistung des Wassernetzes)
mit 4 Düsen zur Rotation und 1 Düse zur Reinigung der Stirnseiten
Kugelhahn, komplett anschlussfertig
1,5 m Schlauch mit ½" - Innengewinde
Maße ca. l x b x h = 200 x 180 x 380 mm

rollermaxx H
Artikelnummer: **ro1h**

Preis in € netto: 366,00

Grundgerät für **Hochdruck** bis max. 20 bar **mit 4 Düsen zur Rotation und 1 Düse zur Reinigung der Stirnseiten**
Kugelhahn und innovatives „1-clic“ Stecksystem
Maße ca. l x b x h = 200 x 180 x 380 mm

Erforderliches Zubehör für rollermaxx H:
aquapower®



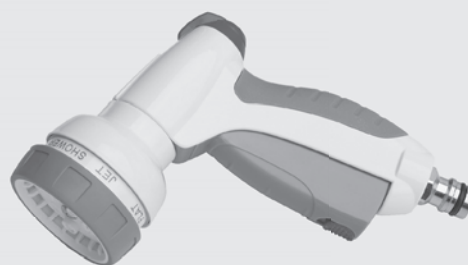
Sprühpistole

- Anschluss: 13 mm Hahnstecker
- 7-fach verstellbar
- stufenlose Mengenregulierung
- ergonomisch geformter Handgriff mit Softbeschichtung
- Gehäuse aus hochwertigem und robustem ABS-Kunststoff
- Inkl. 3m Druckschlauch

Sprühpistole
 Artikelnummer: **AS1000**



Preis in € netto: 58,00



Sprühlanze

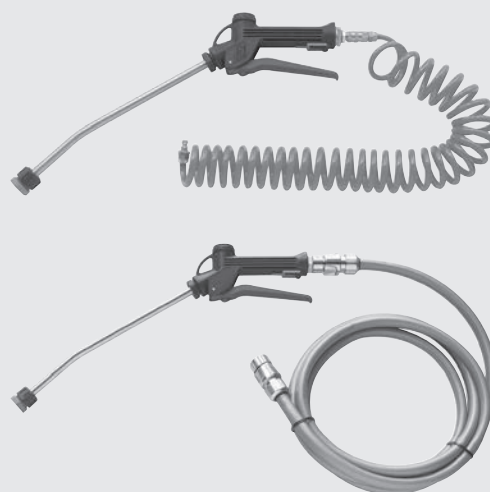
- Schnelle und effektive Reinigung von
 - > Tapeziergeräten
 - > Malerwaschplätze
 - > Rührwerke
 - > Aufbereitungsbehälter
- Passend auf HD-Aggregat **aquapower®** durch unser „1-clic“-System

Sprühlanze Hochdruck
 Artikelnummer: **AS 1026**

Preis in € netto: 82,00

Sprühlanze Normaldruck
 Artikelnummer: **AS 1030**

Preis in € netto: 69,00



Erforderliches Zubehör für die Sprühlanze Hochdruck: aquapower®. Bei vorhandener aquapower® ist der HD-Zweifachverteiler erforderlich.

aquaboxx - Wechselfilterset

Das Wechselfilterset ist eine ideale Ergänzung zu allen aqua-service Anlagen und ermöglicht eine schnellere Filtration.

bestehend aus:

- Filterkorb **aquaboxx d** (durchbrochen)
- Filterbox **aquaboxx g25** (geschlossen) als Auffangbehälter
- Rollwagen aus Edelstahl mit Lenkrollen
- Mehrwegfilter weiß
- Dauerfilter grau

aquaboxx Wechselfilterset
 Artikelnummer: **AQ005**



Preis in € netto: 221,00

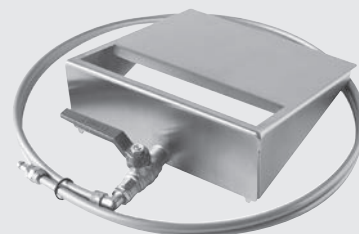
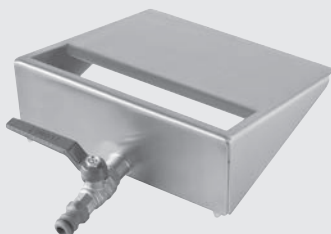


aqua-service Zubehör – für eine effektive und schnelle Werkzeugreinigung

pinselmaxx® - die optimale Pinsel- und Kleinrollerreinigung -

Ihre Vorteile:

- Schnelle und effektive Werkzeugreinigung
- Perfekte Ergebnisse
- Spritzschutz aus Edelstahl
- Für viele gängige Pinselgrößen
- Pflegeleichte Materialien
- Auch für Klein- und Heizungsroller



pinselmaxx® N

Artikelnummer: **pin1/N**

Niederdruck ca. 3-4 bar

(je nach Leistung des Wassernetzes)

Preis in € netto: **164,00**

pinselmaxx® H

Artikelnummer: **pin1/H**

Hochdruck bis max. 20 bar

Preis in € netto: **187,00**

ACHTUNG: pinselmaxx® muss als Zubehör zur Anlage zugebucht werden, nicht in der Grundausstattung enthalten.

Erforderliches Zubehör für pinselmaxx® H: aquapower®



Klarmatic - die integrierte Hebeanlage für KOMPAKTANLAGEN -

Ihre Vorteile:

- Ideal bei fehlendem Bodenablauf/Kanalanschluss in Bodennähe
- Auch als Nachrüstatz erhältlich
- Einfache Handhabung
- Sensorgesteuerte Hebeanlage
- Schnelles abpumpen des Filtrats
- Max. Förderhöhe 1 m



Klarmatic

Artikelnummer: **PU065**

Preis in € netto: **399,00**

aqua-TAP - der flexible Wasserhahn -

- Wasserhahn mit Hahnstecker und Edelstahlhalterung
- Flexible Installation an allen Anlagen von aqua-service



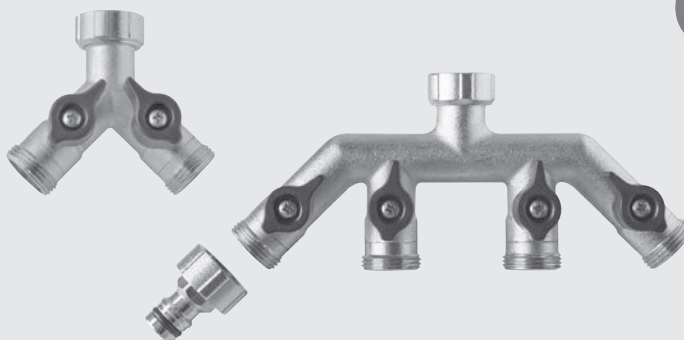
aqua-Tap

Artikelnummer: **AS 1027**

Preis in € netto: **66,00**

Verteiler - Zwei- und Vierwegeventil -

- Frischwasserverteilung leicht gemacht
- Zwei- oder Vierwegeventil mit 3/4" Anschluss
- Passend auf das Druckschlauchsystem von aqua-service



Zweiwegeventil

Artikelnummer: **AS 1028**

Preis in € netto: **33,50**

Vierwegeventil

Artikelnummer: **AS 1029**

Preis in € netto: **41,50**

aquafloc® – Alleskönner in Sachen Wasserreinigung –



Speziell für handelsübliche Dispersionsfarben

aquafloc® 7

Spaltpulver eignen sich u.a. zur Aufbereitung von Abwässern aus der Verarbeitung von Wasserbasis-Produkten (z.B. Leime, Kleber, Dispersionsfarben, Wasserlacke, Druckfarben etc.).

Anwendung:

- Die Dosierung manuell (langsam streuend)
- Rührzeit: 10 – 15 min. Dosiermenge als Faustformel ca. 100 g auf 100 l Farbwasser
- Die Dosiermengen können ggf. variieren, je nach verarbeiteten Materialien.

aquafloc® 7

Spaltpulver im 10 Kg Eimer
Artikel-Nr.: **PR 001**
Preis 51,50 €

aquafloc® 7

Spaltpulver im 10 Kg Sack;
(bei Paketdienst)
Artikel-Nr.: **PR 001/S**
Preis 51,50 €

aquafloc® 7

Spaltpulver im 30 Kg Eimer
Artikel-Nr.: **PR 002**
Preis 144,00 €



Speziell für Wasserlacke und anspruchsvolle Dispersionsfarben

aquafloc® 7cc

Spaltpulver eignen sich u.a. zur Aufbereitung von Abwässern aus der Verarbeitung von Wasserbasis-Produkten (z.B. Leime, Kleber, Farben und Wasserlacke). Insbesondere eignet sich dieses speziell entwickelte Spaltpulver für holzverarbeitende Betriebe.

Anwendung:

- Die Dosierung manuell (langsam streuend)
- Rührzeit: 10 – 15 min. Dosiermenge als Faustformel ca. 100 g auf 100 l Farbwasser
- Die Dosiermengen können ggf. variieren, je nach verarbeiteten Materialien.

aquafloc® 7cc

Spaltpulver im 10 Kg Eimer
Artikel-Nr.: **PR 034**
Preis 60,00 €

aquafloc® 7cc

Spaltpulver im 10 Kg Sack
(bei Paketdienst)
Artikel-Nr.: **PR 051**
Preis 60,00 €

aquafloc® 7cc

Spaltpulver im 30 Kg Eimer
Artikel-Nr.: **PR 035**
Preis 167,00 €



Speziell für Naturfarben mit erhöhter Alkalität.

aquafloc® 7-3A2C

Spaltpulver eignen sich u.a. zur Aufbereitung von Abwässern aus der Verarbeitung von Wasserbasis-Produkten (z.B. Mineralhaltige Dispersionen).

Anwendung:

- Die Dosierung manuell (langsam streuend)
- Rührzeit: 10 – 15 min. Dosiermenge als Faustformel ca. 100 g auf 100 l Farbwasser
- Die Dosiermengen können ggf. variieren, je nach verarbeiteten Materialien.

aquafloc® 7-3A2C

Spaltpulver im 10 Kg Eimer
Artikel-Nr.: **PR 017**
Preis 60,00 €

aquafloc® 7-3A2C

Spaltpulver im 10 Kg Sack
(bei Paketdienst)
Artikel-Nr.: **PR 019**
Preis 60,00 €

aquafloc® 7-3A2C

Spaltpulver im 30 Kg Eimer
Artikel-Nr.: **PR 019**
Preis 167,00 €



Verbrauchsmaterial und Zubehör

Art.-Nr.	Bezeichnung	Bezeichnung Details	Preis € netto
PR 045	aquastabil	Stabilisator 1 Liter Gebinde	11,50
PR 047	aquastabil	Stabilisator 5 Liter Gebinde	49,50
PR 049	aquastabil	Stabilisator 10 Liter	93,50
PR 004	antischäum	zur Reduzierung von Schaumbildung, 1 Liter Gebinde	14,00
PR 032	antischäum	zur Reduzierung von Schaumbildung, 10 Liter Gebinde	115,00
Filter			
FI 001/5	filtersack weiß	Filtersack weiß in einer 5er VPE	23,00
FI 018	filtersack S	Superfilter zur beschleunigten Filtration	9,90
FI 002	feinstfilter	grau, als Dauerfilter	14,40
Zubehör			
aq003	aquaboxx d	aquaboxx d = Filterkorb durchbrochen	48,00
aq004	aquaboxx g	aquaboxx g = Filterkorb geschlossen, als Abtropfbehälter	53,50
PU003	Hochdruckschlauch 2 m	Anschluss Stecksystem „1-clic“	48,50
PU054	Fußtaster pneumatisch rot	Fußtaster rot bei Verwendung aquapower	42,00
PU037	Fußtaster pneumatisch schwarz	Fußtaster schwarz bei Verwendung Normaldruckanlagen	42,00
AS1350	Ablaufschieber	Ablaufschieber 1 1/2" PVC für AS 50/80/120	38,50
AS1250	Messlöffel 50	Messlöffel 50 g	4,10
AS1251	Messlöffel 80/120/160	Messlöffel 100 g	5,60
AS1252	Messlöffel 500	Messlöffel 500 g	11,00
Nachrüstatz			
	rotoclean N/H (Spritzschutz, Düsenblock, Düsen, Anschlüsse)		
rotoN-NS	rotoclean N Nachrüstatz		266,50
AS1164	Düsen	Düsen rotoclean N	9,20
AS1162	Düsenblock	Düsenblock ohne Einbauteile	40,00
rotoH-NS	rotoclean H Nachrüstatz		290,00
AS1165	Hochdruckdüsen	Düsen rotoclean H	9,20



Filtersack weiß



Filtersack grau



aquafloc* Versandsack
(bei Paketversand)



Fußtaster schwarz



Klarwasserüberlauf



Farbabstreifer



Ablaufschieber Kompaktanlagen



Fußtaster rot

Inbetriebnahme von Anlagen



Bauseitige Voraussetzungen

- **Anschluss Frischwasser** – max. vier ¾“ AG, je nach Ausstattung
 - o **ACHTUNG:** Der Anschluss ans Wassernetz darf nur gemäß DIN EN 1717 der Trinkwasserverordnung erfolgen. Ein Systemtrenner der Kategorie 4 zur Zapfhahnabsicherung ist zwingend erforderlich.
- **Kanalanschluss** – je nach Anlagentyp; Ablauf in Bodennähe (max. 5 cm Höhe)
- **Stromanschluss** - max. **vier** über FI Schutzschalter abgesicherte Steckdosen
- **Wasserrechtliche Genehmigung**
 - o Für alle Wasser-Vorbehandlungsanlagen, ist eine wasserrechtliche Genehmigung erforderlich. Bitte nehmen Sie Kontakt mit der zuständigen Behörde auf. Gerne sind wir bei Fragen behilflich.

Hinweis

Alle Schlauchleitungen und Anschlüsse regelmäßig auf Beschädigung/Undichtigkeit überprüfen und ggf. erneuern.

Elektrofachkraft

Arbeiten an elektrischen Bauteilen der Anlage dürfen nur von einer Elektrofachkraft vorgenommen werden oder von einer elektrotechnisch unterwiesenen Person (EuP) unter Leitung und Aufsicht einer Elektrofachkraft, gemäß den elektronischen Regeln.

Installation

Arbeiten an wasserführenden Leitungen dürfen nur von Installateuren vorgenommen werden oder von unterwiesenen Personen unter Leitung und Aufsicht einer Fachkraft, gemäß den Regeln von Arbeiten an wasserführenden Leitungen.

Gewährleistungsbedingungen

Die Gewährleistung (siehe AGB's) beinhaltet den Ersatz defekter Funktionsteile innerhalb des gesetzlich geregelten Zeitraums. Ausgenommen sind Defekte, die durch unsachgemäßen Einsatz oder Gewaltanwendung entstanden sind. Verschmutzte Leitungen und verunreinigte Bauteile sind von der Gewährleistung / Garantie ausgeschlossen.



Wissenswertes zur Wasseraufbereitung

Umweltschutz beginnt beim Einkauf: Prüfen Sie, ob bedenkliche Stoffe durch umweltschonende ersetzt werden können. Nähere Informationen erhalten Sie beim Umweltbundesamt, bei den Verbänden oder der Innung.*

Aktuelle Sicherheitsdatenblätter an einem geeigneten Ort aufbewahren. Diese sollten leicht zugänglich für Mitarbeiter und mögliche Einsatzkräfte sein.*

Verzichten Sie auf lösemittelhaltige, giftige und umweltschädigende Produkte (Säuren und Laugen).*

Reinigen Sie Ihre Malerwerkzeuge in Ihrer Betriebsstätte und **nicht beim Kunden!***

Verwenden Sie zur Reinigung Ihrer **Werkzeuge eine Werkzeug- und Wasseraufbereitungsanlage.**

Das Auswaschen von verschmutzten Maler- und Lackierwerkzeugen im Waschbecken oder einer anderen Einrichtung mit Einleitung in die öffentlichen Abwasseranlagen **ist ohne Genehmigung und entsprechender Abwasserbehandlung verboten.***

Arbeiten Sie bei der Werkzeugreinigung **ressourcenschonend.** Reduzieren Sie durch Verwendung der Hochdruckwaschvorrichtung (**rotoclean*H**) den Frischwasserverbrauch oder verwenden Sie unsere „**eco**“ Malerwaschplätze.

Minimieren Sie die Abwasserbelastung und verwenden Sie geeignete Anlagen und Zubehörwerkzeuge von **aqua-service.**

***Quelle:** Maler- und Lackiererinnung Hamburg: Leitfaden für Maler und Lackierer, Januar 2002



 **aqua-service**

Werkzeug- und Wasserreinigung

distributed by

RAGFA

Farbenhandels GmbH

A-9020 Klagenfurt

Primoschgasse 1

Telefon 0463 33288 - 0

Fax 0463 33288 26 oder 99

office@ragfa.com



... der Schritt in
die Zukunft

