



Science.
Applied to Life.™

distributed by

RAGFA

Farbenhandels GmbH

A-9020 Klagenfurt
Primoschgasse 1
Telefon 0463 33288 - 0
Fax 0463 33288 26 oder 99
office@ragfa.com



3M Österreich GmbH

Schleifsysteme. Preisliste 2018.

Gültig ab 01. Februar 2018



3M Science. Applied to Life.™

Unsere Vision

- ▶ 3M Technologien stärken jedes Unternehmen.
- ▶ 3M Produkte bereichern jedes Zuhause.
- ▶ 3M Innovationen erleichtern jedes Leben.

Wussten Sie, dass Sie täglich mindestens 17 Mal mit einem 3M Produkt in Kontakt kommen? 3M führt über 50.000 verschiedene Produkte für die Bereiche Elektro, Elektronik & Telekommunikation, Industrie & Sicherheit, Grafik & Werbung, Medizin & Gesundheit, Büro & Haushalt. Um Ihr Leben zu erleichtern, bieten wir maßgeschneiderte Lösungen, sind weltweit vernetzt und haben Experten in Forschung und Entwicklung. Gemeinsam mit unseren Kunden identifizieren wir neue Aufgaben, stärken jedes Unternehmen und berei-

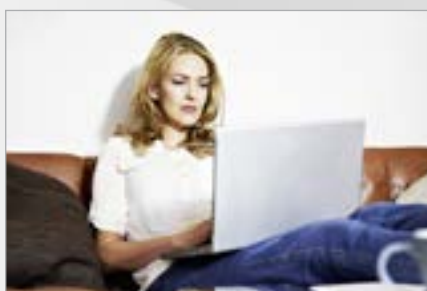
chern jedes Zuhause. Durch Umweltschutz, unternehmerische und soziale Verantwortung und wirtschaftlichen Fortschritt tragen wir aktiv zu einer nachhaltigen Entwicklung bei.

Das Leben jedes Einzelnen einfacher und besser zu machen, ist unser Antrieb – erfinden, erforschen und entwickeln, unsere Leidenschaft.

Das ist **3M Science. Applied to Life™**.

Nachhaltigkeit

Unser Umgang mit der Erde und unsere Unternehmensstrategie sind nachhaltig. Das bedeutet, dass wir die natürlichen Ressourcen schonen und die Menschen weltweit – ob Einzelpersonen, Gruppen oder Gemeinschaften – fördern, um Fortschritt voranzutreiben. Es bedeutet auch, Wirtschaftlichkeit, Umweltschutz und gesellschaftliche Verantwortung in Einklang zu bringen, während wir uns globalen Herausforderungen stellen. Vor allem aber bedeutet es, zusammen ein gemeinsames Ziel zu verfolgen: das Leben jedes einzelnen Menschen zu verbessern. Wir sind entschlossen, unser Unternehmen, unseren Planeten und das Leben aller Menschen besser zu machen. Das ist eine ebenso ehrgeizige wie großartige Aufgabe. Es bedeutet, das Richtige zu tun. Das ist der Kern unseres Unternehmens.



3M™ Schleifwerkzeuge

Schleifscheiben	10	3M™ Mini-Druckluft-Exzenterschleifer Serie Elite	28
Fiberscheiben		3M™ Stikit™ Schleifblüte 310U	25
3M™ Cubitron™ II Fiberscheibe 982C	10	3M™ Stikit™ Schleifblüte 401Q	25
3M™ Cubitron™ II Fiberscheibe 987C	10	3M™ Stikit™ Schleifscheibe 310U	25
3M™ Fiberscheibe 501C	11	3M™ Stikit™ Stützteller	27
3M™ Fiberscheibe 782C	10	3M™ Stikit™ Stützteller Soft	27
3M™ Fiberscheibe 787C	10	3M™ Trizact™ Filmscheibe 268XA	26
3M™ Hochleistungs-Stützteller (flach/flexibel)	11	3M™ Trizact™ Finesse-it™ Schleifscheibe 466LA	26
3M™ Hochleistungs-Stützteller (gerippt/sehr hart)	11	3M™ Trizact™ Stikit™ Schleifblüte 466LA	26
Fächerschleifscheiben		3M™ Trizact™ Stikit™ Schleiffronde 466LA	26
3M™ Cubitron™ II Fächerschleifscheibe 967A	12	Schleifbänder	29
3M™ Cubitron™ II Fächerschleifscheibe 969F	12	3M™ Cubitron™ II Schleifbänder	
3M™ Fächerschleifscheibe 566A	13	3M™ Cubitron™ II Schleifband 399F	29
3M™ Fächerschleifscheibe 577F	13	3M™ Cubitron™ II Schleifband 723D	29
Schruppscheiben		3M™ Cubitron™ II Schleifband 784F	29
3M™ Cubitron™ II Cut & Grind Schruppscheibe	14	3M™ Cubitron™ II Schleifband 947A	29
3M™ Cubitron™ II Flex Grind Schruppscheibe	14	3M™ Cubitron™ II Schleifband 967F NEW	30
3M™ Cubitron™ II Schruppscheibe 2. Generation	14	3M™ Cubitron™ II Schleifband 984F	30
3M™ Green Corps™ Flexible Schruppscheibe	15	3M™ Cubitron™ II Schleifband 994F	30
3M™ High Performance Schruppscheibe	15	3M™ Cubitron™ II Schleifband 997F	30
3M™ High Performance Schruppscheibe INOX	15	3M™ Schleifbänder	
3M™ Stützteller für Schruppscheiben „Flex Grind“	15	3M™ Schleifband 302D	31
Trennscheiben		3M™ Schleifband 307D	31
3M™ Cubitron™ II Trennscheibe	16	3M™ Schleifband 332D	31
3M™ Druckluft-Trennschleifer	16	3M™ Schleifband 341D	31
3M™ High Performance Trennscheibe	16	3M™ Schleifband 359F	32
Kletthaftende Schleifscheiben		3M™ Schleifband 384F	32
3M™ Cubitron™ II Hookit™ Filmscheibe 775L	20	3M™ Schleifband 577F	32
3M™ Cubitron™ II Hookit™ Gewebescheibe 947A	21	3M™ Schleifband 707E	32
3M™ Einhand-Druckluft-Exzenterschleifer Serie Elite	22	3M™ Schleifband 777F	33
3M™ Hookit™ Filmscheibe 375L	19	3M™ Schleifband 907E	33
3M™ Hookit™ Handblock	24	3M™ Schleifband 947D	33
3M™ Hookit™ Roloc™ Stützteller für Schleifblüten	24	3M™ Schleifband 964F	33
3M™ Hookit™ Schleifscheibe 245	17	3M™ Schleifband 977F	33
3M™ Hookit™ Schleifscheibe 255P	18	3M™ Trizact™ Schleifbänder	
3M™ Hookit™ Schleifscheibe 310U	19	3M™ Trizact™ Schleifband 217EA	34
3M™ Hookit™ Schleifscheibe 618	20	3M™ Trizact™ Schleifband 237AA	34
3M™ Hookit™ Stützteller	23	3M™ Trizact™ Schleifband 253FA	34
3M™ Hookit™ Stützteller (gelb)	23	3M™ Trizact™ Schleifband 307EA	34
3M™ Hookit™ Stützteller Green Standard	23	3M™ Trizact™ Schleifband 327DC	34
3M™ Trizact™ Hookit™ Schleifscheibe 466LA	21	3M™ Trizact™ Schleifband 337DC	35
3M™ Zweihand-Druckluft-Exzenterschleifer	22	3M™ Trizact™ Schleifband 347FC	35
Selbstklebende Schleifscheiben		3M™ Trizact™ Schleifband 363FC	35
3M™ Druckluft-Blütenschleifer	28	3M™ Trizact™ Schleifband 407EA	35
3M™ Finesse-it™ Roloc™ Stützteller für Schleifblüten	27	3M™ Trizact™ Schleifband 953FA	35
3M™ Finesse-it™ Schleifblock	28	Maschinen für Schleifbänder	
3M™ Finesse-it™ Schleifblock für Schleifblüten	28	3M™ Druckluft-Feilenbandmaschine	36
3M™ Finesse-it™ Schleifblüte 401Q	25	Zubehör für Maschinen	
		3M™ Aufnahmewalze MA-AC	37
		3M™ Kontaktarm für Feilenbandmaschine	37

Schleifrollen und Schleifbögen	40	Polierprodukte	46
Schleifrollen		Poliermedien	
3M™ Handblock mit integriertem Rollenspender	40	3M™ Adapter für Polierfell	46
3M™ Schleifrolle 230U	38	3M™ Finesse-it™ Polierfell	46
3M™ Schleifrolle 235U	38	3M™ Finesse-it™ Polierfilz	48
3M™ Schleifrolle 241UZ	38	3M™ Finesse-it™ Polierschaum	47
3M™ Schleifrolle 255P	38	3M™ Finesse-it™ Polierschaumpad	47
3M™ Schleifrolle 314D	39	3M™ Finesse-it™ Polierschaumpad Extra Life	47
3M™ Schleifrolle 618	40	3M™ Finesse-it™ Roloc™ Finishing Pad	48
3M™ Stikit™ Schleifpapierrolle 426U	40	3M™ Finesse-it™ Roloc™ Schaumstoffträger	48
3M™ Wetordry™ Schleifrolle 734	40	3M™ Finesse-it™ Roloc™ Stützteller	49
Schleifbögen		3M™ Finesse-it™ Stützteller inkl. Adapter	49
3M™ Hookit™ Schleifstreifen 245	43	3M™ Hookit™ Polierteller	49
3M™ Hookit™ Schleifstreifen 618	43	3M™ Interfacepad	49
3M™ Schleifbogen 230U	41	3M™ Perfect-it™ III Polierfell	46
3M™ Schleifbogen 235U	41	3M™ Perfect-it™ III Polierschaumpad	47
3M™ Schleifbogen 255P	41	3M™ Perfect-it™ Polierfell	46
3M™ Schleifbogen 314D	41	3M™ Perfect-it™ Polierschaumpad	48
3M™ Schleifbogen 618	42	Polierpasten	
3M™ Stikit™ Schleifstreifen 310U	43	3M™ Finesse-it™ Dispenser für Polierpasten	52
3M™ Stikit™ Schleifstreifen 618	43	3M™ Finesse-it™ Polierpaste Final Finish Easy Clean Up	51
3M™ Wetordry™ Schleifbogen 734	42	3M™ Finesse-it™ Polierpaste Finishing Material	52
Gleitbelag		3M™ Finesse-it™ Polierpaste Finishing Material Easy Clean Up	52
3M™ Graphit-Gleitbelag 165	44	3M™ Finesse-it™ Polierpaste K211	50
Zubehör für Bogen- und Rollenware		3M™ Finesse-it™ Polierpaste K215GP	50
3M™ Schleifklotz	44	3M™ Finesse-it™ Polierpaste Polish Extra Fine	50
3M™ Stikit™ Handblock	44	3M™ Finesse-it™ Polierpaste Polish Fast-Finish	50
Maschinen für Bogen- und Rollenware		3M™ Finesse-it™ Polierpaste Polish Purple	51
3M™ Druckluft-Schwingschleifer	45	3M™ Finesse-it™ Polierpaste Polish Super Fine	51
3M™ Hookit™ Stützplatte für Schwingschleifer	45	3M™ Finesse-it™ Polierpaste Polish Ultra Fine	51
		Poliermaschinen	
		3M™ Druckluft-Exzenterpoliermaschine	53
		3M™ Druckluft-Poliermaschine	53
		3M™ Elektro-Poliermaschine	53
		Schleifschwämme	54
		3M™ Schleifschwamm HI-FL	54
		3M™ Schleifschwamm Hand Fit	54
		3M™ Schleifschwamm (zweiseitig-beschichtet)	54
		3M™ Schleifschwamm (vierseitig-beschichtet)	55
		3M™ Schleifschwamm (soft)	55
		3M™ Schleifschwamm (hart)	55

Scotch-Brite™ Faservliesprodukte

Handpads und Vliesrollen	58	Kehlnaht- und Kompaktscheiben	72
Handpads		Verpresste Kompaktscheiben	
Scotch-Brite™ Durable Flex Handpad MX-HP	58	3M™ Flansch FL-AC	72
Scotch-Brite™ Handpad 7447 7448 PRO	58	3M™ Rapid Cut „Puck“ FL-AC	72
Scotch-Brite™ Handpad 8447	59	3M™ Spanndorn MN-AC 933M	72
Scotch-Brite™ Handpad CF-HP 7446 7447 7448 7498	58	3M™ Spanndorn MN-AC 936	72
Scotch-Brite™ Handpad CP-HP	59	3M™ Spanndorn MN-AC 990M	72
Scotch-Brite™ Handpad WR-HP WR-SH	59	Scotch-Brite™ Kehlnahtscheibe RC-UW	70
Vliesrollen		Scotch-Brite™ Kompaktscheibe CP-UW	71
Scotch-Brite™ Durable Flex Vliesrolle	60	Scotch-Brite™ Kompaktscheibe CS-UW	71
Scotch-Brite™ Multi-Flex Vliesrolle MX-SR	60	Scotch-Brite™ Kompaktscheibe RC-UW	70
Scotch-Brite™ Vliesrolle 7447 7448 PRO	60	Scotch-Brite™ Kompaktscheibe XL-UW	71
Scotch-Brite™ Vliesrolle CF-RL	60	Gewickelte Kompaktscheiben	
Scotch-Brite™ Vliesrolle CF-SR	60	Scotch-Brite™ Kompaktscheibe CP-WL	73
Scotch-Brite™ Vliesrolle CP-RL	61	Scotch-Brite™ Kompaktscheibe DB-WL	73
Scotch-Brite™ Vliesrolle MS-RL	61	Scotch-Brite™ Kompaktscheibe FS-WL	73
Scotch-Brite™ Vliesrolle PS-RL	61	Scotch-Brite™ Kompaktscheibe LD-WL	74
Scotch-Brite™ Vliesrolle WR-RL	61	Scotch-Brite™ Kompaktscheibe MF-WL	75
Zubehör für Handpads und Vliesrollen		Scotch-Brite™ Kompaktscheibe ST-WL	75
3M™ Handblock PH-AC	62	Scotch-Brite™ Kompaktscheibe X3-WL	74
3M™ Spanndorn MN-AC 935M	62	Scotch-Brite™ Kompaktscheibe XL-WL	74
3M™ Wandhalter CF-AC	62	Vliesbänder	76
Vliesscheiben	63	Scotch-Brite™ Vliesband DF-BL	76
Scotch-Brite™ Vliesscheibe GB-DH mit Zentrierloch	63	Scotch-Brite™ Vliesband SC-BF	76
Scotch-Brite™ Vliesscheibe SC-DH mit Zentrierloch	63	Scotch-Brite™ Vliesband SC-BL	76
Scotch-Brite™ Vliesscheibe SC-DH ohne Zentrierloch	63	Scotch-Brite™ Vliesband SC-BS	76
Scotch-Brite™ Vliesscheibe SL-DH mit Zentrierloch	63	Maschinen für Vliesbänder	
Scotch-Brite™ Vliesscheibe SL-DH ohne Zentrierloch	64	3M™ Druckluft-Feilenbandmaschine	77
Scotch-Brite™ Vliesscheibe SE-DH mit Zentrierloch	64	Zubehör für Feilenbandmaschine	
Scotch-Brite™ Vliesscheibe SE-DH ohne Zentrierloch	64	3M™ Kontaktarm für Feilenbandmaschine	77
Scotch-Brite™ Vliesscheibe SC-DB	65	Lamellen- und Minibürsten	78
Scotch-Brite™ Vliesscheibe CF-DC	65	Scotch-Brite™ Lamellenbürste CB-ZS	78
Scotch-Brite™ Fächervliesscheibe SC-FD	65	Scotch-Brite™ Lamellenbürste FF-ZS	78
Zubehör für Vliesscheiben		Scotch-Brite™ Lamellenbürste PF-ZS	78
3M™ Haftstützteller DH-AC mit Zentrierung	66	Scotch-Brite™ Minibürste CF-MB	79
3M™ Haftstützteller DH-AC ohne Zentrierung	66	Scotch-Brite™ Minibürste CP-MB	79
3M™ Stützteller für Vliesscheiben mit Fiberunterlage	66	Scotch-Brite™ Minibürste CS-MB	79
Grobreinigungsscheiben	67	Vliesschwämme	79
Grobreinigungsscheiben für Winkelschleifer		Scotch-Brite™ Vliesschwamm CF-SL	79
Scotch-Brite™ Grobreinigungsscheibe CG-DB	67		
Scotch-Brite™ Grobreinigungsscheibe CG-RD	67		
Scotch-Brite™ Grobreinigungsscheibe XT-DB	67		
Scotch-Brite™ Grobreinigungsscheibe XT-RD	67		
Grobreinigungsscheiben für Geradeschleifer			
3M™ Druckluft-Geradeschleifer	69		
3M™ Druckluft-Geradeschleifer 2. Generation	69		
3M™ Spanndorn MN-AC 900	69		
Scotch-Brite™ Grobreinigungsscheibe CG-DC	68		
Scotch-Brite™ Grobreinigungsscheibe CG-ZS	68		
Scotch-Brite™ Grobreinigungsscheibe XT-DC	68		
Scotch-Brite™ Grobreinigungsscheibe XT-ZS	68		
Scotch-Brite™ Reinigungsscheibe BF-DC	68		

Scotch-Brite™ Bristle Produkte

Bristle Discs	82
Scotch-Brite™ Bristle Disc BD-ZB	82
Radial Bristle Brushes	82
Scotch-Brite™ Radial Bristle Brush BB-ZB (Einzelsegmente)	82
Scotch-Brite™ Radial Bristle Brush BB-AC (Einzelsegmente)	82
Scotch-Brite™ Radial Bristle Brush BB-ZB mit Kunststoff-Flansch	82
Scotch-Brite™ Radial Bristle Brush BB-ZS mit Schaft	83
Scotch-Brite™ Radial Bristle Brush RB-ZB (Einzelsegmente)	83
Zubehör für Radial Bristle Brushes	
3M™ Spanndorn MN-AC 900	84
3M™ Spanndorn MN-AC 933M	84
Maschinen	
3M™ Druckluft-Geradeschleifer 2. Generation	85

3M™ Roloc™ Schnellwechselsystem

Fiber- und Schleifscheiben	88
3M™ Roloc™ Schleifscheibe 361F	88
3M™ Roloc™ Schleifscheibe 777F	88
3M™ Roloc™ Fiberscheibe 787C	88
3M™ Cubitron™ II Roloc™ Schleifscheibe 984F	89
Vliesscheiben	89
Scotch-Brite™ Roloc™ Vliesscheibe GB-DR	89
Scotch-Brite™ Roloc™ Vliesscheibe SC-DR	89
Scotch-Brite™ Roloc™ Vliesscheibe SL-DR	89
Grobreinigungsscheiben	90
Scotch-Brite™ Roloc™+ Grobreinigungsscheibe CG-ZR	90
Scotch-Brite™ Roloc™+ Grobreinigungsscheibe XT-ZR	90
Scotch-Brite™ Roloc™ Grobreinigungsscheibe CR-DR	90
Scotch-Brite™ Roloc™ Grobreinigungsscheibe CX-DR	90
Kehlnaht- und Kompaktscheiben	91
Scotch-Brite™ Roloc™ Kompaktscheibe CP-UR	91
Scotch-Brite™ Roloc™ Kehlnahtscheibe RC-UR	91
Scotch-Brite™ Roloc™ Kompaktscheibe XL-UR	91
Bristle Discs	91
Scotch-Brite™ Roloc™ Bristle Disc RD-ZB	91
Lamellenbürsten	92
Scotch-Brite™ Roloc™ Lamellenbürste CB-ZR	92
Scotch-Brite™ Roloc™ Lamellenbürste FF-ZR	92
Scotch-Brite™ Roloc™ Lamellenbürste PF-ZR	92
Maschinen für 3M™ Roloc™ Schnellwechselsystem	93
3M™ Roloc™ Druckluft-Winkelschleifer 2. Generation	93
3M™ Druckluft-Geradeschleifer 2. Generation	93
Zubehör für 3M™ Roloc™ Schnellwechselsystem	94
3M™ Roloc™ Stützteller DR-AC (1/4")	94
3M™ Spannstift mit 6 mm Schaft	94
3M™ Roloc™ Stützteller DR-AC (M14)	94
3M™ Roloc™ Spanndorn ZR-AC	95
3M™ Roloc™+ Spanndorn ZR-AC	95

3M™ Schleifwerkzeuge

3M Schleifwerkzeuge führen zu besseren Arbeitsergebnissen und ermöglichen eine höhere Produktivität. Mit einem breiten Portfolio für die Oberflächenbearbeitung wird das industrielle Spektrum von Schleifanwendungen abgedeckt. Nutzen Sie sämtliche Möglichkeiten, Metall noch komfortabler, effizienter und sicherer zu verarbeiten.

Schleifscheiben	10
Schleifbänder	29
Schleifrollen und Schleifbögen	40
Polierprodukte	46
Schleifschwämme	54







3M™ Cubitron™ II Fiberscheibe 982C

Katalognr.	Kurzkenung	Beschreibung	Abmessung (Ø Innenloch)	KP*	MBM*	Preis/ Stück*
7000028192	727400	36+	115 mm 22,23 mm	25	100	2,20
7000028194	727403	60+	115 mm 22,23 mm	25	100	1,89
7000028196	727406	80+	115 mm 22,23 mm	25	100	1,81
7000028191	727401	36+	125 mm 22,23 mm	25	100	2,30
7000028195	727404	60+	125 mm 22,23 mm	25	100	2,03
7000028197	727407	80+	125 mm 22,23 mm	25	100	1,93
7000028201	727402	36+	180 mm 22,23 mm	25	100	4,18
7000028203	727405	60+	180 mm 22,23 mm	25	100	3,76
7000028204	727408	80+	180 mm 22,23 mm	25	100	3,65



3M™ Cubitron™ II Fiberscheibe 987C

Katalognr.	Kurzkenung	Beschreibung	Abmessung (Ø Innenloch)	KP*	MBM*	Preis/ Stück*
7000045159	727409	36+	115 mm 22,23 mm	25	100	2,42
7000045160	727412	60+	115 mm 22,23 mm	25	100	2,08
7000045161	727415	80+	115 mm 22,23 mm	25	100	1,99
7000028193	727410	36+	125 mm 22,23 mm	25	100	2,54
7000028199	727413	60+	125 mm 22,23 mm	25	100	2,23
7000028200	727416	80+	125 mm 22,23 mm	25	100	2,11
7000045188	727411	36+	180 mm 22,23 mm	25	100	4,61
7000045186	727414	60+	180 mm 22,23 mm	25	100	4,04
7000045187	727417	80+	180 mm 22,23 mm	25	100	3,92



3M™ Fiberscheibe 782C

Katalognr.	Kurzkenung	Beschreibung	Abmessung (Ø Innenloch)	KP*	MBM*	Preis/ Stück*
7100099545	89714	36+	115 mm 22,23 mm	25	100	1,49
7100099250	89718	60+	115 mm 22,23 mm	25	100	1,32
7100099093	89722	80+	115 mm 22,23 mm	25	100	1,32
7100099576	89715	36+	125 mm 22,23 mm	25	100	1,61
7100099094	89719	60+	125 mm 22,23 mm	25	100	1,38
7100099095	89723	80+	125 mm 22,23 mm	25	100	1,38
7100099284	89716	36+	180 mm 22,23 mm	25	100	2,75
7100099091	89720	60+	180 mm 22,23 mm	25	100	2,33
7100099237	89724	80+	180 mm 22,23 mm	25	100	2,33



3M™ Fiberscheibe 787C

Katalognr.	Kurzkenung	Beschreibung	Abmessung (Ø Innenloch)	KP*	MBM*	Preis/ Stück*
7100099787	61341	36+	115 mm 22,23 mm	25	100	1,74
7100099260	89734	60+	115 mm 22,23 mm	25	100	1,46
7100099254	89738	80+	115 mm 22,23 mm	25	100	1,46
7100099791	89742	120+	115 mm 22,23 mm	25	100	1,46
7100099788	88971	36+	125 mm 22,23 mm	25	100	1,87
7100099245	61350	60+	125 mm 22,23 mm	25	100	1,61
7100099256	88975	80+	125 mm 22,23 mm	25	100	1,61
7100099546	89743	120+	125 mm 22,23 mm	25	100	1,61
7100099257	88979	36+	180 mm 22,23 mm	25	100	3,34
7100099247	89736	60+	180 mm 22,23 mm	25	100	2,70
7100099240	89740	80+	180 mm 22,23 mm	25	100	2,70
7100099243	89744	120+	180 mm 22,23 mm	25	100	2,70



3M™ Fiberscheibe 501C

Katalognr.	Kurzbezeichnung	Beschreibung	Abmessung (Ø Innenloch)	KP*	MBM*	Preis/ Stück*
7000044908	760504	P36	115 mm 22,23 mm	25	100	0,95
7000044921	760505	P50	115 mm 22,23 mm	25	100	0,88
7000044909	760506	P60	115 mm 22,23 mm	25	100	0,79
7000044912	760507	P80	115 mm 22,23 mm	25	100	0,77
7000044924		P100	115 mm 22,23 mm	25	100	0,74
7000044927		P120	115 mm 22,23 mm	25	100	0,74
7000044907		P36	125 mm 22,23 mm	25	100	1,11
7000044922		P50	125 mm 22,23 mm	25	100	1,08
7000044910		P60	125 mm 22,23 mm	25	100	0,99
7000044913		P80	125 mm 22,23 mm	25	100	0,93
7000044925		P100	125 mm 22,23 mm	25	100	0,90
7000044928		P120	125 mm 22,23 mm	25	100	0,90
7000044906	760518	P36	180 mm 22,23 mm	25	100	1,96
7000044923		P50	180 mm 22,23 mm	25	100	1,96
7100011142	760520	P60	180 mm 22,23 mm	25	100	1,73
7000044914		P80	180 mm 22,23 mm	25	100	1,67
7000044929		P120	180 mm 22,23 mm	25	100	1,67



3M™ Hochleistungs-Stützteller (flach/flexibel)

Katalognr.	Kurzbezeichnung	Beschreibung	Abmessung (Ø)	KP*	MBM*	Preis/ Stück*
7000061711	764857C	rot flach flexibel für Körnung 60+, 80+ und 120+	115 mm	1	10	13,77
7000061712	764858C	rot flach flexibel für Körnung 60+, 80+ und 120+	125 mm	1	10	14,28
7000061713	764859C	rot flach flexibel für Körnung 60+, 80+ und 120+	180 mm	1	10	23,83



3M™ Hochleistungs-Stützteller (gerippt/sehr hart)

Katalognr.	Kurzbezeichnung	Beschreibung	Abmessung (Ø)	KP*	MBM*	Preis/ Stück*
7000032409	764860	rot gerippt sehr hart für Körnung 36+ und 60+	115 mm	1	10	17,31
7000032410	764861	rot gerippt sehr hart für Körnung 36+ und 60+	125 mm	1	10	17,88
7000032411	764862	rot gerippt sehr hart für Körnung 36+ und 60+	180 mm	1	10	26,69



3M™ Cubitron™ II Fächerschleifscheibe 967A

Katalognr.	Kurzbezeichnung	Beschreibung	Abmessung (Ø Innenloch)	KP*	MBM*	Preis/ Stück*
7000104371	765066	40+ flach	115 mm 22,23 mm	10	10	4,28
7000104359	765051	40+ konisch	115 mm 22,23 mm	10	10	4,28
7000104372	765067	60+ flach	115 mm 22,23 mm	10	10	4,28
7000104360	765052	60+ konisch	115 mm 22,23 mm	10	10	4,28
7000104373	765068	80+ flach	115 mm 22,23 mm	10	10	4,28
7000104361	765053	80+ konisch	115 mm 22,23 mm	10	10	4,28
7000104374	765069	40+ flach	125 mm 22,23 mm	10	10	4,70
7100011310	765054	40+ konisch	125 mm 22,23 mm	10	10	4,70
7000104375	765070	60+ flach	125 mm 22,23 mm	10	10	4,70
7100011144	765055	60+ konisch	125 mm 22,23 mm	10	10	4,70
7000104376	765071	80+ flach	125 mm 22,23 mm	10	10	4,70
7100011569	765056	80+ konisch	125 mm 22,23 mm	10	10	4,70
7000104377	765072	40+ flach	180 mm 22,23 mm	10	10	8,03
7000104365	765060	40+ konisch	180 mm 22,23 mm	10	10	8,03
7000104378	765073	60+ flach	180 mm 22,23 mm	10	10	8,03
7000104366	765061	60+ konisch	180 mm 22,23 mm	10	10	8,03
7000104379	765074	80+ flach	180 mm 22,23 mm	10	10	8,03
7000104367	765062	80+ konisch	180 mm 22,23 mm	10	10	8,03



3M™ Cubitron™ II Fächerschleifscheibe 969F

Katalognr.	Kurzbezeichnung	Beschreibung	Abmessung (Ø Innenloch)	KP*	MBM*	Preis/ Stück*
7100105859	51479	40+ flach	115 mm 22,23 mm	10	10	4,50
7100105847	51465	40+ konisch	115 mm 22,23 mm	10	10	4,50
7100105860	51480	60+ flach	115 mm 22,23 mm	10	10	4,50
7100105848	51466	60+ konisch	115 mm 22,23 mm	10	10	4,50
7100105861	51481	80+ flach	115 mm 22,23 mm	10	10	4,50
7100105849	51467	80+ konisch	115 mm 22,23 mm	10	10	4,50
7100105862	51482	40+ flach	125 mm 22,23 mm	10	10	5,22
7100105850	51468	40+ konisch	125 mm 22,23 mm	10	10	5,22
7100105863	51483	60+ flach	125 mm 22,23 mm	10	10	5,22
7100105851	51469	60+ konisch	125 mm 22,23 mm	10	10	5,22
7100105864	51484	80+ flach	125 mm 22,23 mm	10	10	5,22
7100105852	7100105852	80+ konisch	125 mm 22,23 mm	10	10	5,22
7100105865	51485	40+ flach	180 mm 22,23 mm	10	10	9,09
7100105856	51474	40+ konisch	180 mm 22,23 mm	10	10	9,09
7100105866	51486	60+ flach	180 mm 22,23 mm	10	10	9,09
7100105857	51475	60+ konisch	180 mm 22,23 mm	10	10	9,09
7100105867	51487	80+ flach	180 mm 22,23 mm	10	10	9,09
7100105858	51476	80+ konisch	180 mm 22,23 mm	10	10	9,09

3M™ Fächerschleifscheibe 566A



Katalognr.	Kurzbezeichnung	Beschreibung	Abmessung (Ø Innenloch)	KP*	MBM*	Preis/ Stück*
7000104460	765029	P40 flach	115 mm 22,23 mm	10	100	2,61
7000104458	765025	P40 konisch	115 mm 22,23 mm	10	100	2,61
7000104462	765030	P60 flach	115 mm 22,23 mm	10	100	2,48
7000104461	765026	P60 konisch	115 mm 22,23 mm	10	100	2,48
7000104468	765031	P80 flach	115 mm 22,23 mm	10	100	2,38
7000104465	765027	P80 konisch	115 mm 22,23 mm	10	100	2,43
7000104470		P120 flach	115 mm 22,23 mm	10	100	2,43
7000104472		P120 konisch	115 mm 22,23 mm	10	100	2,43
7000104463		P40 flach	125 mm 22,23 mm	10	100	3,39
7000104457	765033	P40 konisch	125 mm 22,23 mm	10	100	3,39
7000104466		P60 flach	125 mm 22,23 mm	10	100	3,21
7000104459	765034	P60 konisch	125 mm 22,23 mm	10	100	3,21
7000104467	765039	P80 flach	125 mm 22,23 mm	10	100	3,21
7000104464	765035	P80 konisch	125 mm 22,23 mm	10	100	3,21
7000104474		P120 flach	125 mm 22,23 mm	10	100	3,21
7000104469	765036	P120 konisch	125 mm 22,23 mm	10	100	3,21
7000104476		P40 flach	180 mm 22,23 mm	10	100	6,34
7000104471	765041	P40 konisch	180 mm 22,23 mm	10	100	6,34
7000104482	765046	P60 flach	180 mm 22,23 mm	10	100	5,99
7000104479		P60 konisch	180 mm 22,23 mm	10	100	6,34
7000104478		P80 konisch	180 mm 22,23 mm	10	100	5,86

3M™ Fächerschleifscheibe 577F



Katalognr.	Kurzbezeichnung	Beschreibung	Abmessung (Ø Innenloch)	KP*	MBM*	Preis/ Stück*
7000104324		P40 flach	115 mm 22,23 mm	10	100	2,57
7000104325	764847	P40 konisch	115 mm 22,23 mm	10	100	2,57
7000104329	764851	P80 konisch	115 mm 22,23 mm	10	100	2,40
7000104330		P40 flach	125 mm 22,23 mm	10	100	3,34
7000104331		P60 flach	125 mm 22,23 mm	10	100	3,17
7000104332		P80 konisch	125 mm 22,23 mm	10	100	3,17



3M™ Cubitron™ II Schrappscheibe 2. Generation

Katalognr.	Kurzkenung	Beschreibung	Abmessung (Ø Dicke Innenloch)	KP*	MBM*	Preis/ Stück*
7100074406	794003	Typ 27 (gekröpft)	115 mm 7,0 mm 22,23 mm	10	20	6,30
7100074405	794002	Typ 27 (gekröpft)	125 mm 7,0 mm 22,23 mm	10	20	6,75
7100074524	794001	Typ 27 (gekröpft)	150 mm 7,0 mm 22,23 mm	10	20	8,40
7100074407	794000	Typ 27 (gekröpft)	180 mm 7,0 mm 22,23 mm	10	20	11,40
7100074408	793999	Typ 27 (gekröpft)	230 mm 7,0 mm 22,23 mm	10	20	15,45



3M™ Cubitron™ II Cut & Grind Schrappscheibe

Katalognr.	Kurzkenung	Beschreibung	Abmessung (Ø Dicke Innenloch)	KP*	MBM*	Preis/ Stück*
7100017404	781157	Typ 27 (gekröpft)	115 mm 4,2 mm 22,23 mm	10	20	6,24
7100017402	781149	Typ 27 (gekröpft)	125 mm 4,2 mm 22,23 mm	10	20	6,03
7100017403	781152	Typ 27 (gekröpft)	150 mm 4,2 mm 22,23 mm	10	20	7,50
7100017411	781148	Typ 27 (gekröpft)	180 mm 4,2 mm 22,23 mm	10	20	9,30
7100017410	781154	Typ 27 (gekröpft)	230 mm 4,2 mm 22,23 mm	10	20	15,05



3M™ Cubitron™ II Flex Grind Schrappscheibe

Katalognr.	Kurzkenung	Beschreibung	Abmessung (Ø Dicke Innenloch)	KP*	MBM*	Preis/ Stück*
7100140056		36+	115 mm 3,0 mm 22,23 mm	50	200	3,52
7100140059		80+	115 mm 3,0 mm 22,23 mm	50	200	3,52
7100140057		36+	125 mm 3,0 mm 22,23 mm	50	200	3,92
7100140060		80+	125 mm 3,0 mm 22,23 mm	50	200	3,92
7100140058		36+	180 mm 3,0 mm 22,23 mm	50	100	7,33

3M™ Green Corps™ Flexible Schrupscheibe



Katalognr.	Kurzbezeichnung	Beschreibung	Abmessung (Ø Dicke Innenloch)	KP*	MBM*	Preis/ Kit*
7000111568	760630	P36 Kit à 20 Stück inkl. zwei Stützteller	115 mm 3,0 mm 22,23 mm	1	10	88,03
7000041777	760634	P36 Kit à 20 Stück inkl. zwei Stützteller	125 mm 3,0 mm 22,23 mm	1	5	109,01
7000041779	760638	P36 Kit à 20 Stück inkl. zwei Stützteller	180 mm 4,0 mm 22,23 mm	1	5	223,00

3M™ Stützteller für Schrupscheiben „Flex Grind“



Katalognr.	Kurzbezeichnung	Beschreibung	Abmessung (Ø)	KP*	MBM*	Preis/ Stück*
7000111570	760642	für flexible Schrupscheiben in Ø 115 mm 125 mm	85 mm	5	100	2,57
7100050000	760643	für flexible Schrupscheiben in Ø 180 mm	120 mm	5	100	3,40

3M™ High Performance Schrupscheibe INOX



Katalognr.	Kurzbezeichnung	Beschreibung	Abmessung (Ø Dicke Innenloch)	KP*	MBM*	Preis/ Stück*
7100022752	785400	Typ 27 (gekröpft)	115 mm 6,5 mm 22,23 mm	10	20	3,56
7100022926	785405	Typ 27 (gekröpft)	125 mm 6,5 mm 22,23 mm	10	20	3,42
7100023938	785410	Typ 27 (gekröpft)	150 mm 6,5 mm 22,23 mm	10	20	4,86
7100023592	785415	Typ 27 (gekröpft)	180 mm 7,0 mm 22,23 mm	10	20	5,92
7100023640	785420	Typ 27 (gekröpft)	230 mm 7,0 mm 22,23 mm	10	20	8,19

3M™ High Performance Schrupscheibe



Katalognr.	Kurzbezeichnung	Beschreibung	Abmessung (Ø Dicke Innenloch)	KP*	MBM*	Preis/ Stück*
7000106591	765505	Typ 27 (gekröpft)	115 mm 7,0 mm 22,23 mm	10	20	5,20
7000038418	765504	Typ 27 (gekröpft)	125 mm 7,0 mm 22,23 mm	10	20	5,34
7000038420	765495	Typ 27 (gekröpft)	150 mm 7,0 mm 22,23 mm	10	20	6,09
7000038422	765496	Typ 27 (gekröpft)	180 mm 7,0 mm 22,23 mm	10	20	8,24
7000038424	765497	Typ 27 (gekröpft)	230 mm 7,0 mm 22,23 mm	10	20	11,84



3M™ Cubitron™ II Trennscheibe

Katalognr.	Kurzbezeichnung	Beschreibung	Abmessung (Ø Dicke Innenloch)	KP*	MBM*	Preis/ Stück*
7100094854	765452	60+ Typ 41 (gerade)	75 mm 1,0 mm 9,35 mm	25	50	2,00
7100094853	765450	60+ Typ 41 (gerade)	75 mm 1,0 mm 6,35 mm	25	50	2,01
7100015157	765454	36+ Typ 41 (gerade)	115 mm 1,6 mm 22,23 mm	25	50	3,22
7100015145	765472	36+ Typ 42 (gekröpft)	115 mm 2,5 mm 22,23 mm	25	50	4,03
7100094902	765513	60+ Typ 41 (gerade)	115 mm 1,0 mm 22,23 mm	25	50	2,90
7100011262	765455	36+ Typ 41 (gerade)	125 mm 1,6 mm 22,23 mm	25	50	3,55
7100016763	765461	36+ Typ 41 (gerade)	125 mm 2,0 mm 22,23 mm	25	50	3,86
7100015142	765477	36+ Typ 42 (gekröpft)	125 mm 2,5 mm 22,23 mm	25	50	4,50
7100094901	765512	60+ Typ 41 (gerade)	125 mm 1,0 mm 22,23 mm	25	50	3,22
7100136989	65456	36+ Typ 41 (gerade)	180 mm 1,6 mm 22,23 mm	25	50	6,44
7100136995	65462	36+ Typ 41 (gerade)	180 mm 2,0 mm 22,23 mm	25	50	8,05
7100136993	65479	36+ Typ 42 (gekröpft)	180 mm 2,5 mm 22,23 mm	25	50	9,66
7100136990	65463	36+ Typ 41 (gerade)	230 mm 2,0 mm 22,23 mm	25	50	10,46
7100136991	65471	36+ Typ 41 (gerade)	230 mm 2,5 mm 22,23 mm	25	50	12,07
7100136992	65487	36+ Typ 41 (gerade)	230 mm 3,0 mm 22,23 mm	25	50	14,09
7100136994	65481N	36+ Typ 42 (gekröpft)	230 mm 2,5 mm 22,23 mm	25	50	12,88



3M™ High Performance Trennscheibe

Katalognr.	Kurzbezeichnung	Beschreibung	Abmessung (Ø Dicke Innenloch)	KP*	MBM*	Preis/ Stück*
7100025750	765168	Typ 41 (gerade)	75 mm 1,0 mm 6,35 mm	25	50	1,23
7100025751	765169	Typ 41 (gerade)	75 mm 1,0 mm 9,53 mm	25	50	1,23
7100015156	765459	Typ 41 (gerade)	115 mm 1,6 mm 22,23 mm	25	50	2,02
7100015147	765508	Typ 41 (gerade)	115 mm 1,0 mm 22,23 mm	25	50	1,91
7100011278	765507	Typ 41 (gerade)	125 mm 1,0 mm 22,23 mm	25	50	2,14
7100011229	765457	Typ 41 (gerade)	125 mm 1,6 mm 22,23 mm	25	50	2,17
7100015404	765485	Typ 42 (gekröpft)	125 mm 1,0 mm 22,23 mm	25	50	2,63
7100017444	765458	Typ 41 (gerade)	180 mm 1,6 mm 22,23 mm	25	50	4,04
7100011273	765466	Typ 41 (gerade)	180 mm 2,0 mm 22,23 mm	25	50	4,44
7100011339	765489	Typ 41 (gerade)	230 mm 3,0 mm 22,23 mm	25	50	8,08
7100011275	765473	Typ 41 (gerade)	230 mm 2,5 mm 22,23 mm	25	50	7,07
7100021241	765482	Typ 42 (gekröpft)	230 mm 2,5 mm 22,23 mm	25	50	7,58

3M™ Druckluft-Trennschleifer



Katalognr.	Kurzbezeichnung	Beschreibung	Schleifmittel- aufnahme (Ø)	KP*	MBM*	Preis/ Stück*
7000028169		1 PS 12.000 U/Min DL-Anschluss 3/8" NPT	115 mm	1	1	505,85
7000028176		1 PS 12.000 U/min DL-Anschluss 3/8" NPT	125 mm	1	1	521,03



3M™ Hookit™ Schleifscheibe 245

Katalognr.	Kurzbezeichnung	Beschreibung	Abmessung (Ø)	KP*	MBM*	Preis/ Stück*
7000082583	701354	P40 ungelocht	115 mm	50	250	0,48
7000082652	701357	P80 ungelocht	115 mm	50	250	0,40
7000082655	701358	P100 ungelocht	115 mm	50	250	0,38
7000082784	701400	P150 ungelocht	115 mm	50	250	187,72
7100019005		P40 ungelocht	125 mm	50	250	0,54
7000082537	701356	P60 ungelocht	125 mm	50	250	0,42
7000082258	60223	P60 ungelocht	125 mm	50	250	0,51
7000082259		P80 ungelocht	125 mm	50	250	0,47
7000082666		P100 ungelocht	125 mm	50	250	0,44
7000034175	703447	P120 ungelocht	125 mm	50	250	0,44
7000082257		P40 LD500A (5-fach gelocht)	125 mm	50	250	0,56
7000034076		P60 LD500A (5-fach gelocht)	125 mm	50	250	0,53
7000082256		P80 LD500A (5-fach gelocht)	125 mm	50	250	0,49
7000082533		P120 LD500A (5-fach gelocht)	125 mm	50	250	0,47
7000034058	701649	P40 ungelocht	150 mm	50	250	0,56
7000034055	701648	P60 ungelocht	150 mm	50	250	0,54
7000034059	701647	P80 ungelocht	150 mm	50	250	0,53
7000034066	701646	P100 ungelocht	150 mm	50	250	0,50
7000034067	701645	P120 ungelocht	150 mm	50	250	0,50
7000082785	701014	P150 ungelocht	150 mm	50	250	0,50
7000034060	701691	P40 LD600A (6-fach gelocht)	150 mm	50	250	0,56
7000034087	700317	P40 LD801A (9-fach gelocht)	150 mm	50	250	0,66
7000034061	701690	P60 LD600A (6-fach gelocht)	150 mm	50	250	0,54
7000082360	700316	P60 LD801A (9-fach gelocht)	150 mm	50	250	0,54
7000034062	701689	P80 LD600A (6-fach gelocht)	150 mm	50	250	0,53
7000034088	700315	P80 LD801A (9-fach gelocht)	150 mm	50	250	0,53
7000034063	701688	P100 LD600A (6-fach gelocht)	150 mm	50	250	0,51
7000034089	700314	P100 LD801A (9-fach gelocht)	150 mm	50	250	0,51
7000034064	701687	P120 LD600A (6-fach gelocht)	150 mm	50	250	0,51
7000082370	700313	P120 LD801A (9-fach gelocht)	150 mm	50	250	0,51
7000082787	701026	P150 LD600A (6-fach gelocht)	150 mm	50	250	0,51
7000082788	701089	P150 LD801A (9-fach gelocht)	150 mm	50	250	0,52
7000084292		P40 LD861A (15-fach gelocht)	150 mm	50	250	0,67
7000084293		P60 LD861A (15-fach gelocht)	150 mm	50	250	0,59
7000084294		P80 LD861A (15-fach gelocht)	150 mm	50	250	0,55
7000084295		P100 LD861A (15-fach gelocht)	150 mm	50	250	0,52
7000084296		P120 LD861A (15-fach gelocht)	150 mm	50	250	0,52



3M™ Hookit™ Schleifscheibe 255P

Katalognr.	Kurzkenung	Beschreibung	Abmessung (Ø)	KP*	MBM*	Preis/ Stück*
7000034138		P150 ungelocht	125 mm	50	500	0,45
7000082667		P180 ungelocht	125 mm	50	500	0,45
7000034139		P220 ungelocht	125 mm	50	500	0,45
7000034140	703440	P240 ungelocht	125 mm	50	500	0,45
7000034161	760297	P320 ungelocht	125 mm	50	500	0,45
7000034160		P400 ungelocht	125 mm	50	500	0,45
7000082604	700341	P80 ungelocht	150 mm	50	500	0,50
7000082603	700340	P100 ungelocht	150 mm	50	500	0,50
7100015154	700339	P120 ungelocht	150 mm	50	500	0,50
7000082602	700338	P150 ungelocht	150 mm	50	500	0,50
7000082601	700337	P180 ungelocht	150 mm	50	500	0,50
7000082600	700336	P220 ungelocht	150 mm	50	500	0,50
7000082599	700335	P240 ungelocht	150 mm	50	500	0,50
7100017281		P280 ungelocht	150 mm	50	500	0,50
7100015135	700333	P320 ungelocht	150 mm	50	500	0,50
7000082597	700331	P400 ungelocht	150 mm	50	500	0,50
7000082596	700330	P500 ungelocht	150 mm	50	500	0,50
7000084993		P800 ungelocht	150 mm	50	500	0,50
7000034159		P80 LD500A (5-fach gelocht)	125 mm	50	500	0,47
7000034158		P100 LD500A (5-fach gelocht)	125 mm	50	500	0,47
7000034157	60681	P120 LD500A (5-fach gelocht)	125 mm	50	500	0,47
7000034156	60251	P150 LD500A (5-fach gelocht)	125 mm	50	500	0,47
7000034155		P180 LD500A (5-fach gelocht)	125 mm	50	500	0,47
7000034154	60254	P240 LD500A (5-fach gelocht)	125 mm	50	500	0,47
7000034153		P320 LD500A (5-fach gelocht)	125 mm	50	500	0,47
7000034152		P400 LD500A (5-fach gelocht)	125 mm	50	500	0,47
7000034151		P500 LD500A (5-fach gelocht)	125 mm	50	500	0,47
7000034099	700329	P80 LD600A (6-fach gelocht)	150 mm	50	500	0,52
7000034128	700536	P80 LD801A (9-fach gelocht)	150 mm	50	500	0,52
7000034123	700328	P100 LD600A (6-fach gelocht)	150 mm	50	500	0,52
7000082645	GC800513217	P100 LD801A (9-fach gelocht)	150 mm	50	500	0,52
7000034102	700327	P120 LD600A (6-fach gelocht)	150 mm	50	500	0,52
7000034129	700534	P120 LD801A (9-fach gelocht)	150 mm	50	500	0,52
7000006851	700326	P150 LD600A (6-fach gelocht)	150 mm	50	500	0,52
7000034130	700533	P150 LD801A (9-fach gelocht)	150 mm	50	500	0,52
7000034098	700325	P180 LD600A (6-fach gelocht)	150 mm	50	500	0,52
7000034131	700532	P180 LD801A (9-fach gelocht)	150 mm	50	500	0,52
7000034122	700324	P220 LD600A (6-fach gelocht)	150 mm	50	500	0,52
7000034132	700531	P220 LD801A (9-fach gelocht)	150 mm	50	500	0,52
7000006850	700323	P240 LD600A (6-fach gelocht)	150 mm	50	500	0,52
7000034133	700530	P240 LD801A (9-fach gelocht)	150 mm	50	500	0,52
7000034121	700322	P280 LD600A (6-fach gelocht)	150 mm	50	500	0,52
7000034134		P280 LD801A (9-fach gelocht)	150 mm	50	500	0,52
7000034097	700321	P320 LD600A (6-fach gelocht)	150 mm	50	500	0,52
7000034135	700528	P320 LD801A (9-fach gelocht)	150 mm	50	500	0,52
7000034120		P360 LD600A (6-fach gelocht)	150 mm	50	500	0,52
7000082646	700527	P360 LD801A (9-fach gelocht)	150 mm	50	500	0,52
7000034096	319	P400 LD600A (6-fach gelocht)	150 mm	50	500	0,52
7000034136	700526	P400 LD801A (9-fach gelocht)	150 mm	50	500	0,52
7000034119		P500 LD600A (6-fach gelocht)	150 mm	50	500	0,52
7000034137		P500 LD801A (9-fach gelocht)	150 mm	50	500	0,52
7000034182		P600 LD600A (6-fach gelocht)	150 mm	50	500	0,52
7000034344	762934	P80 LD861A (15-fach gelocht)	150 mm	50	500	0,52
7000084286	762935	P100 LD861A (15-fach gelocht)	150 mm	50	500	0,52
7000034345	762936	P120 LD861A (15-fach gelocht)	150 mm	50	500	0,52
7000034346	762937	P150 LD861A (15-fach gelocht)	150 mm	50	500	0,52
7000034347	762938	P180 LD861A (15-fach gelocht)	150 mm	50	500	0,52
7000034348	762939	P220 LD861A (15-fach gelocht)	150 mm	50	500	0,52
7000084287	762940	P240 LD861A (15-fach gelocht)	150 mm	50	500	0,52
7000034349	762941	P280 LD861A (15-fach gelocht)	150 mm	50	500	0,52
7000034350	762942	P320 LD861A (15-fach gelocht)	150 mm	50	500	0,52
7000084288	762943	P360 LD861A (15-fach gelocht)	150 mm	50	500	0,52
7000034351	762944	P400 LD861A (15-fach gelocht)	150 mm	50	500	0,52
7000034352	762945	P500 LD861A (15-fach gelocht)	150 mm	50	500	0,52
7000084289		P600 LD861A (15-fach gelocht)	150 mm	50	500	0,52
7000034485		P800 LD861A (15-fach gelocht)	150 mm	50	500	0,52
7000082545		P120 LD800C (8-fach gelocht)	203,2 mm	50	250	0,90
7000082543		P180 LD800C (8-fach gelocht)	203,2 mm	50	250	0,90
7000082554		P320 LD800C (8-fach gelocht)	203,2 mm	50	250	0,90

3M™ Hookit™ Schleifscheibe 310U



Katalognr.	Kurzbezeichnung	Beschreibung	Abmessung (Ø)	KP*	MBM*	Preis/ Stück*
7100022517		P80 ungelocht	150 mm	50	500	0,35
7100023371		P120 ungelocht	150 mm	50	500	0,35
7100023229		P150 ungelocht	150 mm	50	500	0,35
7100023372		P180 ungelocht	150 mm	50	500	0,35
7100023373		P220 ungelocht	150 mm	50	500	0,35
7100023374		P240 ungelocht	150 mm	50	500	0,35
7100022427	65418	P320 ungelocht	150 mm	50	500	0,35
7100022429		P400 ungelocht	150 mm	50	500	0,35
7100022558		P500 ungelocht	150 mm	50	500	0,35
7100023218		P40 LD861A (15-fach gelocht)	150 mm	50	500	0,39
7100023222		P60 LD861A (15-fach gelocht)	150 mm	50	500	0,39
7100023223	175345\$	P80 LD861A (15-fach gelocht)	150 mm	50	500	0,35
7100023216		P100 LD861A (15-fach gelocht)	150 mm	50	500	0,35
7100023370		P120 LD861A (15-fach gelocht)	150 mm	50	500	0,35
7100022401		P150 LD861A (15-fach gelocht)	150 mm	50	500	0,35
7100022402		P180 LD861A (15-fach gelocht)	150 mm	50	500	0,35
7100022403		P220 LD861A (15-fach gelocht)	150 mm	50	500	0,35
7100023174		P240 LD861A (15-fach gelocht)	150 mm	50	500	0,35
7100023175		P320 LD861A (15-fach gelocht)	150 mm	50	500	0,35
7100023176		P400 LD861A (15-fach gelocht)	150 mm	50	500	0,35
7100023177		P500 LD861A (15-fach gelocht)	150 mm	50	500	0,35

3M™ Hookit™ Filmscheibe 375L



Katalognr.	Kurzbezeichnung	Beschreibung	Abmessung (Ø)	KP*	MBM*	Preis/ Stück*
7100026496		P220 ungelocht	75 mm	50	250	0,37
7100060862		P240 ungelocht	75 mm	50	250	0,40
7100069831		P280 ungelocht	75 mm	50	250	0,37
7100040876		P320 ungelocht	75 mm	50	250	0,37
7100027908		P400 ungelocht	75 mm	50	250	0,37
7100027160		P600 ungelocht	75 mm	50	250	0,37
7100060388		P320 3-fach gelocht	75 mm	50	250	0,40
7100060389		P400 3-fach gelocht	75 mm	50	250	0,40
7100060400		P600 3-fach gelocht	75 mm	50	250	0,40
7100060401		P800 3-fach gelocht	75 mm	50	250	0,40
7100060402		P1000 3-fach gelocht	75 mm	50	250	0,40
7000045385		P60 ungelocht	125 mm	50	250	0,59
7000045386		P80 ungelocht	125 mm	50	250	0,59
7000045389		P150 ungelocht	125 mm	50	250	0,59
7000045390		P180 ungelocht	125 mm	50	250	0,59
7000045391		P220 ungelocht	125 mm	50	250	0,59
7000045375		P240 ungelocht	125 mm	50	250	0,59
7000045399		P280 ungelocht	125 mm	50	250	0,59
7000045377		P320 ungelocht	125 mm	50	250	0,59
7000045379		P400 ungelocht	125 mm	50	250	0,59
7000045402		P1500 ungelocht	125 mm	50	250	0,54
7100106760	783052	P60 ungelocht	150 mm	50	250	0,72
7100106750	783035	P80 ungelocht	150 mm	50	250	0,69
7100106758	783051	P100 ungelocht	150 mm	50	250	0,71
7100106757	783050	P120 ungelocht	150 mm	50	250	0,68
7100106641	783032N	P150 ungelocht	150 mm	50	250	0,68
7100106658	783033	P180 ungelocht	150 mm	50	250	0,67
7100106659	783034	P220 ungelocht	150 mm	50	250	0,68
7100106638	782908	P240 ungelocht	150 mm	50	250	0,67
7000045403		P280 ungelocht	150 mm	50	250	0,67
7100106636	783030	P320 ungelocht	150 mm	50	250	0,67
7100106639	783031	P400 ungelocht	150 mm	50	250	0,67
7000045383		P600 ungelocht	150 mm	50	250	0,68
7000045384		P800 ungelocht	150 mm	50	250	0,68
7000045405		P1000 ungelocht	150 mm	50	250	0,68
7000045406		P1200 ungelocht	150 mm	50	250	0,68
7000045407		P1500 ungelocht	150 mm	50	250	0,68
7100106631	783027	P80 15-fach gelocht	150 mm	50	250	0,72
7100106585	783020	P100 15-fach gelocht	150 mm	50	250	0,71
7100106586	783021	P120 15-fach gelocht	150 mm	50	250	0,71
7100106617		P150 15-fach gelocht	150 mm	50	250	0,71
7100106620	783023	P180 15-fach gelocht	150 mm	50	250	0,71
7100106622	783024	P220 15-fach gelocht	150 mm	50	250	0,71
7100106625	783025	P240 15-fach gelocht	150 mm	50	250	0,70
7000045418		P280 15-fach gelocht	150 mm	50	250	1,46
7100106632	783028N	P320 15-fach gelocht	150 mm	50	250	0,71
7100106630	783026	P400 15-fach gelocht	150 mm	50	250	0,71
7000045421		P600 15-fach gelocht	150 mm	50	250	0,71
7000045423		P800 15-fach gelocht	150 mm	50	250	0,71
7000045413	786704	P1000 15-fach gelocht	150 mm	50	250	0,71
7000045414		P1200 15-fach gelocht	150 mm	50	250	0,71
7000045415		P1500 15-fach gelocht	150 mm	50	250	0,71



3M™ Hookit™ Schleifscheibe 618

Katalognr.	Kurzbezeichnung	Beschreibung	Abmessung (Ø)	KP*	MBM*	Preis/ Stück*
7000082485	700180	P180 ungelocht	150 mm	100	500	0,49
7000082484	700179	P220 ungelocht	150 mm	100	500	0,49
7000082483	700178	P240 ungelocht	150 mm	100	500	0,49
7000082481	700176	P320 ungelocht	150 mm	100	500	0,49
7000082474		P400 ungelocht	150 mm	100	500	0,49
7000034108	700188	P180 LD600A (6-fach gelocht)	150 mm	100	500	0,50
7000082490	760533	P180 LD801A (9-fach gelocht)	150 mm	100	500	0,49
7000082486	GC800475193	P220 LD600A (6-fach gelocht)	150 mm	100	500	0,50
7000082489	760534	P220 LD801A (9-fach gelocht)	150 mm	100	500	0,49
7000034107	700186	P240 LD600A (6-fach gelocht)	150 mm	100	500	0,50
7000082488	760535	P240 LD801A (9-fach gelocht)	150 mm	100	500	0,49
7000034106	700184	P320 LD600A (6-fach gelocht)	150 mm	100	500	0,50
7000082487	760537	P320 LD801A (9-fach gelocht)	150 mm	100	500	0,49
7000082475		P400 LD600A (6-fach gelocht)	150 mm	100	500	0,50
7000082476	760538	P400 LD801A (9-fach gelocht)	150 mm	100	500	0,49



3M™ Cubitron™ II Hookit™ Filmscheibe 775L

Katalognr.	Kurzbezeichnung	Beschreibung	Abmessung (Ø)	KP*	MBM*	Preis/ Stück*
7100106678	783237	80+ multihole	75 mm	50	250	0,55
7100106742	783242	80+ ungelocht	75 mm	50	250	0,54
7100106714	783238	120+ multihole	75 mm	50	250	0,53
7100106764	783314	120+ ungelocht	75 mm	50	250	0,52
7100106717	783240	150+ multihole	75 mm	50	250	0,52
7100106762	783243	150+ ungelocht	75 mm	50	250	0,52
7100111238	783247	180+ multihole	75 mm	50	250	0,52
7100106768	783245	180+ ungelocht	75 mm	50	250	0,52
7100106716	783239	220+ multihole	75 mm	50	250	0,52
7100106766	783244	220+ ungelocht	75 mm	50	200	0,52
7100045070	786822	80+ multihole	125 mm	50	250	0,73
7100046325	786818	80+ ungelocht	125 mm	50	250	0,71
7100045071	786823	120+ multihole	125 mm	50	250	0,70
7100046326	786819	120+ ungelocht	125 mm	50	250	0,68
7100064175	764258	150+ multihole	125 mm	50	250	0,70
7100064174	787026	150+ ungelocht	125 mm	50	250	0,68
7100064177	764264	180+ multihole	125 mm	50	250	0,70
7100064176	764263	180+ ungelocht	125 mm	50	250	0,68
7100064270	786427	220+ multihole	125 mm	50	250	0,70
7100064179	764269	220+ ungelocht	125 mm	50	250	0,68
7100045072	786824	80+ multihole	150 mm	50	250	0,87
7100046327	786820	80+ ungelocht	150 mm	50	250	0,86
7100045073	786825	120+ multihole	150 mm	50	250	0,83
7100046328	786821	120+ ungelocht	150 mm	50	250	0,81
7100065918	764259	150+ multihole	150 mm	50	250	0,83
7100064273	787041	150+ ungelocht	150 mm	50	250	0,81
7100064178	764265	180+ multihole	150 mm	50	250	0,83
7100064272	787040	180+ ungelocht	150 mm	50	250	0,81
7100064271	764271	220+ multihole	150 mm	50	250	0,83
7100064274	787089	220+ ungelocht	150 mm	50	250	0,81

3M™ Cubitron™ II Hookit™ Gewebescheibe 947A



Katalognr.	Kurzbezeichnung	Beschreibung	Abmessung (Ø)	KP*	MBM*	Preis/ Stück*
7100113114	785745	40+ ungelocht	75 mm	25	200	0,67
7100113109	785741	60+ ungelocht	75 mm	25	200	0,65
7100113126	785754	80+ ungelocht	75 mm	25	200	0,65
7100113117	785746	120+ ungelocht	75 mm	25	200	0,72
7100113118	78751	40+ 3-fach gelocht	75 mm	25	200	0,67
7100113119	785748	60+ 3-fach gelocht	75 mm	25	200	0,65
7100113145	785761	80+ 3-fach gelocht	75 mm	25	200	0,65
7100113113	785744	120+ 3-fach gelocht	75 mm	25	200	0,72
7100119313	785626	40+ ungelocht	115 mm	25	200	1,28
7100119312	785625	60+ ungelocht	115 mm	25	200	1,20
7100119311	785624	80+ ungelocht	115 mm	25	200	1,20
7100119317	785627	120+ ungelocht	115 mm	25	200	1,36
7100113120	785752	40+ ungelocht	125 mm	25	200	1,51
7100113137	785755	60+ ungelocht	125 mm	25	200	1,44
7100112980	785055	80+ ungelocht	125 mm	25	200	1,45
7100085514	784190	120+ ungelocht	125 mm	25	200	1,60
7100113110	785742	40+ 5-fach gelocht	125 mm	25	200	1,51
7100113096	785739	60+ 5-fach gelocht	125 mm	25	200	1,44
7100113111	785743	80+ 5-fach gelocht	125 mm	25	200	1,45
7100113075	785747	120+ 5-fach gelocht	125 mm	25	200	1,60
7100113121	785753	40+ ungelocht	150 mm	25	200	2,17
7100113142	785759	60+ ungelocht	150 mm	25	200	2,15
7100113080	785738	80+ ungelocht	150 mm	25	200	2,15
7100113139	785756	120+ ungelocht	150 mm	25	200	2,30
7100113143	785760	40+ 6-fach gelocht	150 mm	25	200	2,17
7100113076	785737	60+ 6-fach gelocht	150 mm	25	200	2,15
7100113107	785740	80+ 6-fach gelocht	150 mm	25	200	2,15
7100113871	785762	120+ 6-fach gelocht	150 mm	25	200	2,30

3M™ Trizact™ Hookit™ Schleifscheibe 466LA



Katalognr.	Kurzbezeichnung	Beschreibung	Abmessung (Ø)	KP*	MBM*	Preis/ Stück*
7000028142		A5 (P3000)	35 mm	500	2000	375,00
7000028143		A7 (P2500)	35 mm	500	2000	375,00

3M™ Einhand-Druckluft-Exzentrerschleifer Serie Elite

Katalognr.	Kurzbezeichnung	Beschreibung	Stützteller (Ø)	KP*	MBM*	Preis/ Stück*
7000060295	728503	externe Absaugung 5 mm Schleifhub 1/4"-Gewinde	75 mm	1	1	266,05
7000060298	728503	integrierte Absaugung 5 mm Schleifhub 1/4"-Gewinde	75 mm	1	1	266,05
7000060286		ohne Absaugung 5 mm Schleifhub 1/4"-Gewinde	75 mm	1	1	266,05
7000032227	728505	externe Absaugung 2,5 mm Schleifhub 1/4"-Gewinde	75 mm	1	1	266,05
7100010670	728513	integrierte Absaugung 2,5 mm Schleifhub 1/4"-Gewinde	75 mm	1	1	266,05
7000060288		ohne Absaugung 2,5 mm Schleifhub 1/4"-Gewinde	75 mm	1	1	266,05
7000032228	728506	externe Absaugung 5 mm Schleifhub 5/16"-Gewinde	125 mm	1	1	266,05
7000032233	728514	integrierte Absaugung 5 mm Schleifhub 5/16"-Gewinde	125 mm	1	1	266,05
7000060289	728497	ohne Absaugung 5 mm Schleifhub 5/16"-Gewinde	125 mm	1	1	266,05
7000060296	728504	externe Absaugung 8 mm Schleifhub 5/16"-Gewinde	125 mm	1	1	266,05
7000060299	728512	integrierte Absaugung 8 mm Schleifhub 5/16"-Gewinde	125 mm	1	1	266,05
7000060287		ohne Absaugung 8 mm Schleifhub 5/16"-Gewinde	125 mm	1	1	266,05
7000032229	728507	externe Absaugung 2,5 mm Schleifhub 5/16"-Gewinde	125 mm	1	1	266,05
7000032234		integrierte Absaugung 2,5 mm Schleifhub 5/16"-Gewinde	125 mm	1	1	266,05
7000060290		ohne Absaugung 2,5 mm Schleifhub 5/16"-Gewinde	125 mm	1	1	266,05
7000032230	728508	externe Absaugung 5 mm Schleifhub 5/16"-Gewinde	150 mm	1	1	266,05
7000032235	728516	integrierte Absaugung 5 mm Schleifhub 5/16"-Gewinde	150 mm	1	1	266,05
7000060292	728500	ohne Absaugung 5 mm Schleifhub 5/16"-Gewinde	150 mm	1	1	266,05
7000032226	728502	externe Absaugung 8 mm Schleifhub 5/16"-Gewinde	150 mm	1	1	266,05
7000032232		integrierte Absaugung 8 mm Schleifhub 5/16"-Gewinde	150 mm	1	1	266,05
7000060291		ohne Absaugung 8 mm Schleifhub 5/16"-Gewinde	150 mm	1	1	266,05
7000032231	728509	externe Absaugung 2,5 mm Schleifhub 5/16"-Gewinde	150 mm	1	1	266,05
7000032236	728517	integrierte Absaugung 2,5 mm Schleifhub 5/16"-Gewinde	150 mm	1	1	266,05
7000060293		ohne Absaugung 2,5 mm Schleifhub 5/16"-Gewinde	150 mm	1	1	266,05

3M™ Zweihand-Druckluft-Exzentrerschleifer

Katalognr.	Kurzbezeichnung	Beschreibung	Stützteller (Ø)	KP*	MBM*	Preis/ Stück*
7000032223	728337	externe Absaugung 10 mm Schleifhub 5/16"-Gewinde	150 mm	1	1	445,95

3M™ Hookit™ Stützteller

Katalognr.	Kurzbezeichnung	Beschreibung	Abmessung (Ø)	KP*	MBM*	Preis/ Stück*
7000028147	720350	standard 3-fach gelocht 5/16" Gewinde	75 mm	1	10	31,40
7100037832	720353	standard multihole 5/16" Gewinde	125 mm	1	10	37,66
7000032219	764412	multihole M8-Aufnahme	150 mm	1	5	64,14
7100022038	720465	standard multihole 5/16" Gewinde	150 mm	10	10	54,33

3M™ Hookit™ Stützteller Green Standard

Katalognr.	Kurzbezeichnung	Beschreibung	Abmessung (Ø)	KP*	MBM*	Preis/ Stück*
7000060206	762290	M14-Aufnahme	115 mm	1	5	15,46
7000060207	62286	M14-Aufnahme	125 mm	1	5	16,92

3M™ Hookit™ Stützteller (gelb)

Katalognr.	Kurzbezeichnung	Beschreibung	Abmessung (Ø Dicke)	KP*	MBM*	Preis/ Stück*
7000045702	707394	gelb M14-Aufnahme	178 mm 25 mm	1	1	46,36



3M™ Hookit™ Handblock

Katalognr.	Kurzkennung	Beschreibung	Stützteller (Ø)	KP*	MBM*	Preis/ Stück*
7000028331	801908	gelb ungelocht	76 mm	1	10	12,73



3M™ Hookit™ Roloc™ Stützteller für Schleifblüten

Katalognr.	Kurzkennung	Beschreibung	Abmessung (Ø)	KP*	MBM*	Preis/ Stück*
7000045755		für Schleifblüten mit Ø 32 mm	27 mm	10	20	12,76

3M™ Stikit™ Schleifblüte 310U



Katalognr.	Kurzbezeichnung	Beschreibung	Abmessung (Ø)	KP*	MBM*	Preis/Rolle*
7100027089		P150 1.000 Stück / Rolle	35 mm	1	4	70,62
7100027054		P240 1.000 Stück / Rolle	35 mm	1	4	70,62
7100027088		P320 1.000 Stück / Rolle	35 mm	1	4	70,62
7100027087		P400 1.000 Stück / Rolle	35 mm	1	4	70,62

3M™ Stikit™ Schleifscheibe 310U



Katalognr.	Kurzbezeichnung	Beschreibung	Abmessung (Ø)	KP*	MBM*	Preis/Rolle*
7100027090		P240 100 Stück / Rolle	125 mm	1	5	35,45
7100027093		P400 100 Stück / Rolle	125 mm	1	5	35,94
7100026181	765718	P80 100 Stück / Rolle	150 mm	1	5	37,90
7100026186	765724	P100 100 Stück / Rolle	150 mm	1	5	36,01
7100027512	765725	P120 100 Stück / Rolle	150 mm	1	5	36,01
7100027098		P120 100 Stück / Rolle	150 mm	1	5	38,71
7100027023	765728	P150 100 Stück / Rolle	150 mm	1	5	36,01
7100027130	765731	P150 100 Stück / Rolle	150 mm	1	5	38,71
7100027059	765732	P180 100 Stück / Rolle	150 mm	1	5	36,01
7100027055	179641\$	P180 100 Stück / Rolle	150 mm	1	5	38,71
7100027131	765736	P220 100 Stück / Rolle	150 mm	1	5	36,01
7100027052		P240 100 Stück / Rolle	150 mm	1	5	38,71
7100027796	765738	P240 100 Stück / Rolle	150 mm	1	5	36,01
7100027132		P320 100 Stück / Rolle	150 mm	1	5	36,01
7100027057		P320 100 Stück / Rolle	150 mm	1	5	38,71
7100027051		P400 100 Stück / Rolle	150 mm	1	5	38,71
7100027053	779678	P400 100 Stück / Rolle	150 mm	1	5	36,01
7100027096		P500 100 Stück / Rolle	150 mm	1	5	38,71
7100026184		P80 RD600A 100 Stück / Rolle	150 mm	1	5	38,71

3M™ Stikit™ Schleifblüte 401Q



Katalognr.	Kurzbezeichnung	Beschreibung	Abmessung (Ø)	KP*	MBM*	Preis/Rolle*
7000044710	713445	1200A 1.000 Stück / Rolle	35 mm	1	4	129,65
7000044711	83316\$	1500A 1.000 Stück / Rolle	35 mm	1	4	129,65
7000044712		2000A 1.000 Stück / Rolle	35 mm	1	4	129,65
7000044713		2500A 1.000 Stück / Rolle	35 mm	1	4	129,65

3M™ Finesse-it™ Schleifblüte 401Q



Katalognr.	Kurzbezeichnung	Beschreibung	Abmessung (Ø)	KP*	MBM*	Preis/Rolle*
7000060949	800128	2000A 100 Stück / Rolle	35 mm	1	1	25,19
7000060950	800129	2500A 100 Stück / Rolle	35 mm	1	1	25,19



3M™ Trizact™ Filmscheibe 268XA

Katalognr.	Kurzkenung	Beschreibung	Abmessung (Ø)	KP*	MBM*	Preis/ Rolle*
7100043080	702760	A5 25 Stück / Rolle	127 mm	1	1	89,00
7100043049	702757	A10 25 Stück / Rolle	127 mm	1	1	89,00
7100043048	702759	A35 25 Stück / Rolle	127 mm	1	1	89,00
7000000246		A5 100 Stück / Rolle	127 mm	1	1	335,79
7000149240		A10 100 Stück / Rolle	127 mm	1	1	335,79
7000148114		A35 100 Stück / Rolle	127 mm	1	1	340,83



3M™ Trizact™ Stikit™ Schleifblüte 466LA

Katalognr.	Kurzkenung	Beschreibung	Abmessung (Ø)	KP*	MBM*	Preis/ Rolle*
7000100942		A3 500 Stück / Rolle	35 mm	1	4	362,00
7000008787	89531\$	A5 500 Stück / Rolle	35 mm	1	4	338,32
7000008788	756285\$	A7 500 Stück / Rolle	35 mm	1	4	358,57



3M™ Trizact™ Stikit™ Schleiffronde 466LA

Katalognr.	Kurzkenung	Beschreibung	Abmessung (Ø)	KP*	MBM*	Preis/ Rolle*
7000103644		A5 500 Stück / Rolle	32 mm	1	4	322,32
7000037932		A7 500 Stück / Rolle	32 mm	1	4	322,32



3M™ Trizact™ Finesse-it™ Schleifscheibe 466LA

Katalognr.	Kurzkenung	Beschreibung	Abmessung (Ø)	KP*	MBM*	Preis/ Stück*
7000034236	850079	A5 (P3000)	32 mm	100	1000	0,72

3M™ Stikit™ Stützteller

Katalognr.	Kurzbezeichnung	Beschreibung	Schleifmittel- aufnahme (Ø)	KP*	MBM*	Preis/ Stück*
7000068107	709339	M14-Aufnahme	125 mm	1	5	28,35

3M™ Stikit™ Stützteller Soft

Katalognr.	Kurzbezeichnung	Beschreibung	Schleifmittel- aufnahme (Ø)	KP*	MBM*	Preis/ Stück*
7000060948	862737	weich 6-fach gelocht 5/16"	150 mm	1	4	54,06

3M™ Finesse-it™ Roloc™ Stützteller für Schleifblüten

Katalognr.	Kurzbezeichnung	Beschreibung	Abmessung (Ø)	KP*	MBM*	Preis/ Stück*
7000000442		hart ungelocht	32 mm	10	10	5,29
7000028224		medium ungelocht	32 mm	10	100	5,35
7000045674		soft ungelocht	32 mm	100	100	5,29
7000045747	187499\$	standard ungelocht	32 mm	10	20	5,29

3M™ Finesse-it™ Schleifblock

Katalognr.	Kurzbezeichnung	Beschreibung	Abmessung (Ø)	KP*	MBM*	Preis/ Stück*
7000028401	850199	rot	31,7 mm	10	20	14,81

3M™ Finesse-it™ Schleifblock für Schleifblüten

Katalognr.	Kurzbezeichnung	Beschreibung	Abmessung (Ø)	KP*	MBM*	Preis/ Stück*
7000060932		hart	31,7 mm	10	10	12,92

3M™ Mini-Druckluft-Exzentrerschleifer Serie Elite

Katalognr.	Kurzbezeichnung	Beschreibung	Abmessung (Ø)	KP*	MBM*	Preis/ Stück*
7100028629		für Schleifblüten (Ø 32 mm)	32 mm	1	1	351,53

3M™ Druckluft-Blütenschleifer

Katalognr.	Kurzbezeichnung	Beschreibung	Stützteller (Ø)	KP*	MBM*	Preis/ Stück*
7000032165		externe Absaugung 5 mm Schleifhub	32 mm	1	1	247,75

3M™ Cubitron™ II Schleifband 399F

Konfigurierbares Material über Service-Portal bCom bestellbar.



Katalognr.	Beschreibung	Abmessung (Breite x Länge)	Preis/ Stück*
7100091867	P180	konfigurierbar	a. A.*
7100091873	P240	konfigurierbar	a. A.*
7100091875	P320	konfigurierbar	a. A.*
7100091877	P400	konfigurierbar	a. A.*
7100091879	P600	konfigurierbar	a. A.*

3M™ Cubitron™ II Schleifband 723D

Konfigurierbares Material über Service-Portal bCom bestellbar.



Katalognr.	Beschreibung	Abmessung (Breite x Länge)	Preis/ Stück*
7100093046	100+	konfigurierbar	a. A.*
7100091835	120+	konfigurierbar	a. A.*
7100091837	150+	konfigurierbar	a. A.*
7100091839	180+	konfigurierbar	a. A.*
7100091841	220+	konfigurierbar	a. A.*
7100091843	240+	konfigurierbar	a. A.*

3M™ Cubitron™ II Schleifband 784F

Konfigurierbares Material über Service-Portal bCom bestellbar.



Katalognr.	Beschreibung	Abmessung (Breite x Länge)	Preis/ Stück*
7100091821	36+	konfigurierbar	a. A.*
7100091823	50+	konfigurierbar	a. A.*
7100091825	60+	konfigurierbar	a. A.*
7100091827	80+	konfigurierbar	a. A.*
7100091829	120+	konfigurierbar	a. A.*
7100091831	150+	konfigurierbar	a. A.*
7100091833	180+	konfigurierbar	a. A.*

3M™ Cubitron™ II Schleifband 947A

Konfigurierbares Material über Service-Portal bCom bestellbar.



Katalognr.	Beschreibung	Abmessung (Breite x Länge)	Preis/ Stück*
7100035507	40+	konfigurierbar	a. A.*
7100023234	60+	konfigurierbar	a. A.*
7100023179	80+	konfigurierbar	a. A.*
7100023178	120+	konfigurierbar	a. A.*

3M™ Cubitron™ II Schleifband 967F NEW

Konfigurierbares Material über Service-Portal bCom bestellbar.



Katalognr.	Beschreibung	Abmessung (Breite x Länge)	Preis/ Stück*
7100091857	24+	konfigurierbar	a. A.*
7100091859	36+	konfigurierbar	a. A.*
7100091861	50+	konfigurierbar	a. A.*
7100091863	60+	konfigurierbar	a. A.*
7100091865	80+	konfigurierbar	a. A.*

3M™ Cubitron™ II Schleifband 984F

Konfigurierbares Material über Service-Portal bCom bestellbar.



Katalognr.	Beschreibung	Abmessung (Breite x Länge)	Preis/ Stück*
7100007990	36+	konfigurierbar	a. A.*
7100007991	60+	konfigurierbar	a. A.*
7100007992	80+	konfigurierbar	a. A.*
7100082475	120+	konfigurierbar	a. A.*

3M™ Cubitron™ II Schleifband 994F

Konfigurierbares Material über Service-Portal bCom bestellbar.



Katalognr.	Beschreibung	Abmessung (Breite x Länge)	Preis/ Stück*
7100047077	36+	konfigurierbar	a. A.*

3M™ Cubitron™ II Schleifband 997F

Konfigurierbares Material über Service-Portal bCom bestellbar.



Katalognr.	Beschreibung	Abmessung (Breite x Länge)	Preis/ Stück*
7100047372	36+	konfigurierbar	a. A.*



3M™ Schleifband 302D

Nur über den lokalen Converter erhältlich.

Beschreibung	Abmessung (Breite x Länge)	Preis/ Stück*
P60	konfigurierbar	a. A.*
P80	konfigurierbar	a. A.*
P100	konfigurierbar	a. A.*
P120	konfigurierbar	a. A.*
P150	konfigurierbar	a. A.*
P180	konfigurierbar	a. A.*
P220	konfigurierbar	a. A.*
P240	konfigurierbar	a. A.*
P280	konfigurierbar	a. A.*
P320	konfigurierbar	a. A.*
P400	konfigurierbar	a. A.*
P600	konfigurierbar	a. A.*

3M™ Schleifband 307D

Nur über den lokalen Converter erhältlich.



Beschreibung	Abmessung (Breite x Länge)	Preis/ Stück*
P100	konfigurierbar	a. A.*
P120	konfigurierbar	a. A.*
P150	konfigurierbar	a. A.*
P180	konfigurierbar	a. A.*
P220	konfigurierbar	a. A.*
P240	konfigurierbar	a. A.*
P280	konfigurierbar	a. A.*
P320	konfigurierbar	a. A.*
P400	konfigurierbar	a. A.*
P600	konfigurierbar	a. A.*

3M™ Schleifband 332D

Nur über den lokalen Converter erhältlich.



Beschreibung	Abmessung (Breite x Länge)	Preis/ Stück*
P60	konfigurierbar	a. A.*
P80	konfigurierbar	a. A.*
P100	konfigurierbar	a. A.*
P120	konfigurierbar	a. A.*
P150	konfigurierbar	a. A.*
P180	konfigurierbar	a. A.*
P220	konfigurierbar	a. A.*
P240	konfigurierbar	a. A.*

3M™ Schleifband 341D

Nur über den lokalen Converter erhältlich.



Beschreibung	Abmessung (Breite x Länge)	Preis/ Stück*
P24	konfigurierbar	a. A.*
P36	konfigurierbar	a. A.*
P40	konfigurierbar	a. A.*
P50	konfigurierbar	a. A.*
P60	konfigurierbar	a. A.*
P80	konfigurierbar	a. A.*
P100	konfigurierbar	a. A.*
P120	konfigurierbar	a. A.*
P150	konfigurierbar	a. A.*
P180	konfigurierbar	a. A.*
P240	konfigurierbar	a. A.*
P320	konfigurierbar	a. A.*
P400	konfigurierbar	a. A.*

3M™ Schleifband 359F

Nur über den lokalen Converter erhältlich.



Beschreibung	Abmessung (Breite x Länge)	Preis/ Stück*
P80	konfigurierbar	a. A.*
P120	konfigurierbar	a. A.*
P180	konfigurierbar	a. A.*
P240	konfigurierbar	a. A.*

3M™ Schleifband 384F

Konfigurierbares Material über Service-Portal bCom bestellbar.



Katalognr.	Beschreibung	Abmessung (Breite x Länge)	Preis/ Stück*
7100091777	36+	konfigurierbar	a. A.*
7100091779	50+	konfigurierbar	a. A.*
7100091799	60+	konfigurierbar	a. A.*
7100091802	80+	konfigurierbar	a. A.*
7100091804	120+	konfigurierbar	a. A.*
7100091806	150+	konfigurierbar	a. A.*
7100091808	180+	konfigurierbar	a. A.*
7100091813	220+	konfigurierbar	a. A.*
7100091815	240+	konfigurierbar	a. A.*
7100091817	P320	konfigurierbar	a. A.*
7100091819	P400	konfigurierbar	a. A.*

3M™ Schleifband 577F

Nur über den lokalen Converter erhältlich.



Beschreibung	Abmessung (Breite x Länge)	Preis/ Stück*
P24	konfigurierbar	a. A.*
P36	konfigurierbar	a. A.*
P40	konfigurierbar	a. A.*
P50	konfigurierbar	a. A.*
P60	konfigurierbar	a. A.*
P80	konfigurierbar	a. A.*
P100	konfigurierbar	a. A.*
P120	konfigurierbar	a. A.*
P150	konfigurierbar	a. A.*
P180	konfigurierbar	a. A.*

3M™ Schleifband 707E

Konfigurierbares Material über Service-Portal bCom bestellbar.



Katalognr.	Beschreibung	Abmessung (Breite x Länge)	Preis/ Stück*
7100052702	P80	konfigurierbar	a. A.*
7100052701	P100	konfigurierbar	a. A.*
7100052700	P120	konfigurierbar	a. A.*
7100052699	P150	konfigurierbar	a. A.*
7100052698	P180	konfigurierbar	a. A.*
7100052697	P220	konfigurierbar	a. A.*
7100052696	P240	konfigurierbar	a. A.*

3M™ Schleifband 777F

Konfigurierbares Material über Service-Portal bCom bestellbar.



Katalognr.	Beschreibung	Abmessung (Breite x Länge)	Preis/ Stück*
7100007970	P36	konfigurierbar	a. A.*
7100052675	P40	konfigurierbar	a. A.*
7100007971	P50	konfigurierbar	a. A.*
7100007962	P60	konfigurierbar	a. A.*
7100007963	P80	konfigurierbar	a. A.*
7100007895	P100	konfigurierbar	a. A.*
7100007896	P120	konfigurierbar	a. A.*
7100007897	P150	konfigurierbar	a. A.*
7100052669	P180	konfigurierbar	a. A.*

3M™ Schleifband 907E

Nur über den lokalen Converter erhältlich.



Beschreibung	Abmessung (Breite x Länge)	Preis/ Stück*
P60	konfigurierbar	a. A.*
P80	konfigurierbar	a. A.*
P100	konfigurierbar	a. A.*
P120	konfigurierbar	a. A.*
P150	konfigurierbar	a. A.*

3M™ Schleifband 947D

Nur über den lokalen Converter erhältlich.



Beschreibung	Abmessung (Breite x Länge)	Preis/ Stück*
P40	konfigurierbar	a. A.*
P60	konfigurierbar	a. A.*
P80	konfigurierbar	a. A.*
P100	konfigurierbar	a. A.*
P120	konfigurierbar	a. A.*

3M™ Schleifband 964F

Konfigurierbares Material über Service-Portal bCom bestellbar.



Katalognr.	Beschreibung	Abmessung (Breite x Länge)	Preis/ Stück*
7100052720	P24	konfigurierbar	a. A.*
7100052719	P36	konfigurierbar	a. A.*
7100052711	P40	konfigurierbar	a. A.*
7100052710	P50	konfigurierbar	a. A.*
7100052709	P60	konfigurierbar	a. A.*
7100052708	P80	konfigurierbar	a. A.*
7100066733	P100	konfigurierbar	a. A.*
7100066732	P120	konfigurierbar	a. A.*

3M™ Schleifband 977F

Konfigurierbares Material über Service-Portal bCom bestellbar.



Katalognr.	Beschreibung	Abmessung (Breite x Länge)	Preis/ Stück*
7100007986	P36	konfigurierbar	a. A.*
7100052795	P40	konfigurierbar	a. A.*
7100007987	P50	konfigurierbar	a. A.*
7100007988	P60	konfigurierbar	a. A.*
7100007989	P80	konfigurierbar	a. A.*
7100007983	P100	konfigurierbar	a. A.*
7100007984	P120	konfigurierbar	a. A.*

3M™ Trizact™ Schleifband 217EA

Konfigurierbares Material über Service-Portal bCom bestellbar.



Katalognr.	Beschreibung	Abmessung (Breite x Länge)	Preis/ Stück*
7100052788	A6	konfigurierbar	a. A.*
7100052787	A16	konfigurierbar	a. A.*
7100052786	A30	konfigurierbar	a. A.*
7100052768	A45	konfigurierbar	a. A.*
7100052769	A65	konfigurierbar	a. A.*
7100052770	A80	konfigurierbar	a. A.*
7100052771	A100	konfigurierbar	a. A.*

3M™ Trizact™ Schleifband 237AA

Konfigurierbares Material über Service-Portal bCom bestellbar.



Katalognr.	Beschreibung	Abmessung (Breite x Länge)	Preis/ Stück*
7100007882	A6	konfigurierbar	a. A.*
7100007878	A16	konfigurierbar	a. A.*
7100007880	A30	konfigurierbar	a. A.*
7100007881	A45	konfigurierbar	a. A.*
7100007883	A65	konfigurierbar	a. A.*
7100007884	A80	konfigurierbar	a. A.*
7100007877	A100	konfigurierbar	a. A.*
7100007879	A160	konfigurierbar	a. A.*

3M™ Trizact™ Schleifband 253FA

Nur über den lokalen Converter erhältlich.



Beschreibung	Abmessung (Breite x Länge)	Preis/ Stück*
A6	konfigurierbar	a. A.*
A16	konfigurierbar	a. A.*
A30	konfigurierbar	a. A.*
A45	konfigurierbar	a. A.*
A100	konfigurierbar	a. A.*

3M™ Trizact™ Schleifband 307EA

Konfigurierbares Material über Service-Portal bCom bestellbar.



Katalognr.	Beschreibung	Abmessung (Breite x Länge)	Preis/ Stück*
7100052733	A6	konfigurierbar	a. A.*
7100052732	A16	konfigurierbar	a. A.*
7100052731	A30	konfigurierbar	a. A.*
7100052730	A45	konfigurierbar	a. A.*
7100052729	A65	konfigurierbar	a. A.*
7100052728	A80	konfigurierbar	a. A.*

3M™ Trizact™ Schleifband 327DC

Konfigurierbares Material über Service-Portal bCom bestellbar.



Katalognr.	Beschreibung	Abmessung (Breite x Länge)	Preis/ Stück*
7100065177	A30	konfigurierbar	a. A.*
7100043986	A45	konfigurierbar	a. A.*
7100052832	A65	konfigurierbar	a. A.*
7100052817	A160	konfigurierbar	a. A.*
7100042408	A300	konfigurierbar	a. A.*

3M™ Trizact™ Schleifband 337DC

Konfigurierbares Material über Service-Portal bCom bestellbar.



Katalognr.	Beschreibung	Abmessung (Breite x Länge)	Preis/ Stück*
7100052831	A30	konfigurierbar	a. A.*
7100052826	A45	konfigurierbar	a. A.*
7100048818	A65	konfigurierbar	a. A.*
7100052827	A100	konfigurierbar	a. A.*
7100052828	A160	konfigurierbar	a. A.*
7100052829	A300	konfigurierbar	a. A.*

3M™ Trizact™ Schleifband 347FC

Nur über den lokalen Converter erhältlich.



Beschreibung	Abmessung (Breite x Länge)	Preis/ Stück*
A30	konfigurierbar	a. A.*
A45	konfigurierbar	a. A.*
A65	konfigurierbar	a. A.*
A100	konfigurierbar	a. A.*
A160	konfigurierbar	a. A.*
A300	konfigurierbar	a. A.*

3M™ Trizact™ Schleifband 363FC

Konfigurierbares Material über Service-Portal bCom bestellbar.



Katalognr.	Beschreibung	Abmessung (Breite x Länge)	Preis/ Stück*
7100070050	A35	konfigurierbar	a. A.*
7100070052	A45	konfigurierbar	a. A.*
7100070054	A65	konfigurierbar	a. A.*
7100052841	A100	konfigurierbar	a. A.*
7100052840	A160	konfigurierbar	a. A.*
7100052839	A300	konfigurierbar	a. A.*

3M™ Trizact™ Schleifband 407EA

Nur über den lokalen Converter erhältlich.



Beschreibung	Abmessung (Breite x Länge)	Preis/ Stück*
A20	konfigurierbar	a. A.*
A60	konfigurierbar	a. A.*
A90	konfigurierbar	a. A.*
A110	konfigurierbar	a. A.*

3M™ Trizact™ Schleifband 953FA

Konfigurierbares Material über Service-Portal bCom bestellbar.



Katalognr.	Beschreibung	Abmessung (Breite x Länge)	Preis/ Stück*
7100052808	A6	konfigurierbar	a. A.*
7100052807	A16	konfigurierbar	a. A.*
7100052806	A30	konfigurierbar	a. A.*
7100052805	A45	konfigurierbar	a. A.*
7100052804	A65	konfigurierbar	a. A.*
7100052803	A80	konfigurierbar	a. A.*
7100052802	A100	konfigurierbar	a. A.*
7100052801	A160	konfigurierbar	a. A.*
7100052800	A300	konfigurierbar	a. A.*

3M™ Druckluft-Feilenbandmaschine



Katalognr.	Beschreibung	Abmessung (für Bandlänge)	KP*	MBM*	Preis/ Stück*
7000032216	0,5 PS 20.000 U/min 6 bar	13 mm x 457 mm	1	1	419,08

3M™ Kontaktarm für Feilenbandmaschine



Katalognr.	Beschreibung	Abmessung (Ø Kontaktrolle)	KP*	MBM*	Preis/ Stück*
7000060259	für schmale Bereiche Bandabmessung: 13 mm x 457 mm	7 mm	1	1	46,81
7000060264	gebogen für flache Flächen Bandabmessung: 13 mm x 457 mm	15 mm	1	1	42,91
7000032217	standard Bandabmessung: 13 mm x 457 mm	15 mm	1	1	47,14
7000060260	für Eckprofile Bandabmessung: 3 mm x 457 mm, 6 mm x 457 mm	15 mm	1	1	42,91
7000060261	für breitere Bänder Bandabmessung: 16 mm x 457 mm, 19 mm x 457 mm	18 mm	1	1	48,43
7000060263	für längere Bänder Bandabmessung: 16 mm x 521 mm, 19 mm x 521 mm	18 mm	1	1	63,39
7000060262	für Eckprofile Bandabmessung: 3 mm x 457 mm, 6 mm x 457 mm, 13 mm x 457 mm	25 mm	1	1	54,61
7000060265	für Kehlnähte und Nuten Bandabmessung: 6 mm x 610 mm, 13 mm x 610 mm	100 mm	1	1	104,37
7000060266	Verlängerung für alle Kontaktarme (außer: Kontaktarm für längere Bänder Kontaktarm für Kehlnähte und Nuten)	610 mm	1	1	28,62

3M™ Aufnahmewalze MA-AC



Katalognr.	Beschreibung	Abmessung (Ø außen Breite Ø Innenloch)	KP*	MBM*	Preis/ Stück*
7000109252	pneumatisch für 100 x 287 mm	90 mm 100 mm 19 mm	1	1	91,56
7000068121	weich für 100 x 287 mm	90 mm 100 mm 19 mm	1	1	122,82

3M™ Schleifrolle 230U

Katalognr.	Kurzkenung	Beschreibung	Abmessung (Breite x Länge)	KP*	MBM*	Preis/ Rolle*
7000082466	704385	P60	115 mm x 50 m	1	2	67,18

3M™ Schleifrolle 235U

Katalognr.	Kurzkenung	Beschreibung	Abmessung (Breite x Länge)	KP*	MBM*	Preis/ Rolle*
7000082398	704386	P40	115 mm x 50 m	1	2	73,17
7000082444	704348	P80	115 mm x 23 m	1	4	28,80
7000082464	704393	P80	115 mm x 50 m	1	2	61,98
7000082445	704347	P100	115 mm x 23 m	1	4	26,55
7000082465	704392	P100	115 mm x 50 m	1	2	55,62
7000082446	704346	P120	115 mm x 23 m	1	4	26,55
7000082399	704391	P120	115 mm x 50 m	1	2	55,62
7000082619	704390	P150	115 mm x 50 m	1	2	55,62
7000082618	704389	P180	115 mm x 50 m	1	2	55,62
7000082617	704388	P220	115 mm x 50 m	1	2	55,62
7000082616	704387	P240	115 mm x 50 m	1	2	55,62

3M™ Schleifrolle 241UZ

Katalognr.	Kurzkenung	Beschreibung	Abmessung (Breite x Länge)	KP*	MBM*	Preis/ Rolle*
7000060316	241P40R	P40	115 mm x 50 m	1	2	144,64
7000060317	241P60R	P60	115 mm x 50 m	1	2	118,16
7000060318	241P80R	P80	115 mm x 50 m	1	2	113,84
7000060319	241P100R	P100	115 mm x 50 m	1	2	109,38
7000060320	241P120R	P120	115 mm x 50 m	1	2	109,38
7000060321	241P150R	P150	115 mm x 50 m	1	2	109,38
7000060322	241P180R	P180	115 mm x 50 m	1	2	109,38
7000060323	241P220R	P220	115 mm x 50 m	1	2	109,38

3M™ Schleifrolle 255P

Katalognr.	Kurzkenung	Beschreibung	Abmessung (Breite x Länge)	KP*	MBM*	Preis/ Rolle*
7000084400	704494	P40 ohne FreCut™ Beschichtung	115 mm x 50 m	1	2	90,37
7000084401	703393	P60 ohne FreCut™ Beschichtung	115 mm x 50 m	1	2	73,69
7000084391		P80 mit FreCut™ Beschichtung	115 mm x 50 m	1	2	68,81
7000084402		P80 ohne FreCut™ Beschichtung	115 mm x 50 m	1	2	63,81
7000084403	704399	P100 ohne FreCut™ Beschichtung	115 mm x 50 m	1	2	58,52
7000084393		P120 mit FreCut™ Beschichtung	115 mm x 50 m	1	2	61,60
7000084404	704398	P120 ohne FreCut™ Beschichtung	115 mm x 50 m	1	2	58,52
7000084394	704397	P150 mit FreCut™ Beschichtung	115 mm x 50 m	1	2	61,60
7000084395	704396	P180 mit FreCut™ Beschichtung	115 mm x 50 m	1	2	61,60
7000084396	704395	P220 mit FreCut™ Beschichtung	115 mm x 50 m	1	2	61,60
7000084397	704394	P240 mit FreCut™ Beschichtung	115 mm x 50 m	1	2	61,60
7000084398		P280 mit FreCut™ Beschichtung	115 mm x 50 m	1	2	61,60
7000084399		P320 mit FreCut™ Beschichtung	115 mm x 50 m	1	2	61,60

3M™ Schleifrolle 314D



Katalognr.	Kurzbezeichnung	Beschreibung	Abmessung (Breite x Länge)	KP*	MBM*	Preis/ Rolle*
7000060163		P40	25 mm x 25 m	1	5	14,50
7000060164	DC-2729- 2275-8	P60	25 mm x 25 m	1	5	12,72
7000032144	762860	P80	25 mm x 25 m	1	5	12,11
7000060165		P100	25 mm x 25 m	1	5	11,36
7000060166	762862	P120	25 mm x 25 m	1	5	11,36
7000060167		P150	25 mm x 25 m	1	5	11,36
7000060168	762864	P180	25 mm x 25 m	1	5	11,36
7000060169	762866	P240	25 mm x 25 m	1	5	11,36
7000060170	762867	P320	25 mm x 25 m	1	5	11,36
7000060171	762868	P400	25 mm x 25 m	1	5	11,36
7000060172		P40	38 mm x 25 m	1	5	21,76
7000060173		P50	38 mm x 25 m	1	5	20,24
7000060174		P60	38 mm x 25 m	1	5	19,11
7000060175		P80	38 mm x 25 m	1	5	18,20
7000060176		P100	38 mm x 25 m	1	5	17,08
7000060177		P120	38 mm x 25 m	1	5	17,08
7000060178		P150	38 mm x 25 m	1	5	17,08
7000060179		P180	38 mm x 25 m	1	5	17,08
7000060180		P240	38 mm x 25 m	1	5	17,08
7000060181		P320	38 mm x 25 m	1	5	17,08
7000060182		P400	38 mm x 25 m	1	5	17,08
7000060183	762883	P40	50 mm x 25 m	1	5	27,01
7000060187	762887	P100	50 mm x 25 m	1	5	22,74
7000060188	762888	P120	50 mm x 25 m	1	5	22,74
7000060189	762889	P150	50 mm x 25 m	1	5	22,74
7000060190	762890	P180	50 mm x 25 m	1	5	22,74
7000060191	762892	P240	50 mm x 25 m	1	5	22,74
7000060192	762893	P320	50 mm x 25 m	1	5	22,74
7000060193	762894	P400	50 mm x 25 m	1	5	22,74
7000032148	762912	P80	115 mm x 50 m	1	2	109,60
7000060204	762913	P100	115 mm x 50 m	1	2	97,65
7000032149	762914	P120	115 mm x 50 m	1	2	97,65
7000032150	762915	P150	115 mm x 50 m	1	2	97,65
7000032151	762916	P180	115 mm x 50 m	1	2	97,65
7000060269		P220	115 mm x 50 m	1	2	97,65
7000032199		P240	115 mm x 50 m	1	2	97,65
7000032200		P320	115 mm x 50 m	1	2	97,65
7000060230	182632\$	P400	115 mm x 50 m	1	2	97,65



3M™ Stikit™ Schleifpapierrolle 426U

Beschreibung	Abmessung (Breite x Länge)	KP*	MBM*	Preis/ Rolle*
Korn 80 Nachfüllrolle	63 mm x 1,14 m	10	50	5,22
Korn 100 Nachfüllrolle	63 mm x 1,40 m	10	50	5,22
Korn 120 Nachfüllrolle	63 mm x 1,78 m	10	50	5,16
Korn 150 Nachfüllrolle	63 mm x 2,03 m	10	50	5,16
Korn 180 Nachfüllrolle	63 mm x 2,16 m	10	50	5,16
Korn 220 Nachfüllrolle	63 mm x 2,16 m	10	50	5,22
Korn 240 Nachfüllrolle	63 mm x 2,54 m	10	50	5,16
Korn 80 Nachfüllrolle	82 mm x 1,14 m	10	50	5,22
Korn 100 Nachfüllrolle	82 mm x 1,40 m	10	50	5,16
Korn 120 Nachfüllrolle	82 mm x 1,78 m	10	50	5,16
Korn 150 Nachfüllrolle	82 mm x 2,03 m	10	50	5,16
Korn 180 Nachfüllrolle	82 mm x 2,16 m	10	50	5,16
Korn 220 Nachfüllrolle	82 mm x 2,41 m	10	50	5,16
Korn 240 Nachfüllrolle	82 mm x 2,54 m	10	50	5,16

3M™ Handblock mit integriertem Rollenspender



Katalognr.	Beschreibung	Abmessung (Breite x Länge)	KP*	MBM*	Preis/ Stück*
7000028350	rot für 426U mit 63 mm Breite	63 mm x 120 mm	1	6	11,75
7000045660	rot für 426U mit 82 mm Breite	82 mm x 120 mm	1	6	18,46

3M™ Schleifrolle 618



Katalognr.	Kurzbezeichnung	Beschreibung	Abmessung (Breite x Länge)	KP*	MBM*	Preis/ Rolle*
7000082089		P120	70 mm x 25 m	1	4	48,69
7000082088		P150	70 mm x 25 m	1	4	48,69
7000082087		P180	70 mm x 25 m	1	4	48,69
7000082103	704625	P100	115 mm x 50 m	1	2	57,53
7000034046	704612	P120	115 mm x 50 m	1	2	57,53
7000034047	704672	P150	115 mm x 50 m	1	2	57,53
7000034048	704660	P180	115 mm x 50 m	1	2	57,53
7000082090	704606	P220	115 mm x 50 m	1	2	57,53
7000034049	704645	P240	115 mm x 50 m	1	2	57,53
7000082091	704597	P280	115 mm x 50 m	1	2	57,53
7000034050	704655	P320	115 mm x 50 m	1	2	57,53
7000082084	704598	P400	115 mm x 50 m	1	2	57,53

3M™ Wetordry™ Schleifrolle 734



Katalognr.	Kurzbezeichnung	Beschreibung	Abmessung (Breite x Länge)	KP*	MBM*	Preis/ Rolle*
7000082180		P150	100 mm x 50 m	1	12	53,81
7000082049		P240	100 mm x 50 m	1	12	53,81
7000082048		P400	100 mm x 50 m	1	12	53,81

3M™ Schleifbogen 230U



Katalognr.	Kurzbezeichnung	Beschreibung	Abmessung (Breite x Länge)	KP*	MBM*	Preis/ Stück*
7000082454		P40	115 mm x 280 mm	25	250	0,41
7000082455		P60	115 mm x 280 mm	25	250	0,37
7000082374		P40	230 mm x 280 mm	25	250	0,86
7000082451		P60	230 mm x 280 mm	25	500	0,69

3M™ Schleifbogen 235U



Katalognr.	Kurzbezeichnung	Beschreibung	Abmessung (Breite x Länge)	KP*	MBM*	Preis/ Stück*
7000082380		P80	115 mm x 280 mm	25	500	0,36
7000082456		P100	115 mm x 280 mm	25	500	0,34
7000082381		P120	115 mm x 280 mm	25	500	0,34
7000082457		P150	115 mm x 280 mm	25	500	0,34
7000082382		P180	115 mm x 280 mm	25	500	0,34
7000082458		P220	115 mm x 280 mm	25	500	0,34
7000082383		P240	115 mm x 280 mm	25	500	0,34

3M™ Schleifbogen 255P



Katalognr.	Kurzbezeichnung	Beschreibung	Abmessung (Breite x Länge)	KP*	MBM*	Preis/ Stück*
7000084377		P40 ohne FreCut™ Beschichtung	230 mm x 280 mm	50	500	0,82
7000084378		P60 ohne FreCut™ Beschichtung	230 mm x 280 mm	50	500	0,65
7000084547		P60 ohne FreCut™ Beschichtung	230 mm x 280 mm	50	500	0,66
7000084379		P80 ohne FreCut™ Beschichtung	230 mm x 280 mm	50	500	0,58
7000084380		P100 ohne FreCut™ Beschichtung	230 mm x 280 mm	50	500	0,56
7000084381		P120 ohne FreCut™ Beschichtung	230 mm x 280 mm	50	500	0,56
7000084384		P150	230 mm x 280 mm	50	500	0,56
7000084385		P180	230 mm x 280 mm	50	500	0,56
7000084386		P220	230 mm x 280 mm	50	500	0,56
7000084387		P240	230 mm x 280 mm	50	500	0,56
7000084388		P280	230 mm x 280 mm	50	500	0,55
7000084389		P320	230 mm x 280 mm	50	500	0,56
7000084390		P400	230 mm x 280 mm	50	500	0,56

3M™ Schleifbogen 314D



Katalognr.	Kurzbezeichnung	Beschreibung	Abmessung (Breite x Länge)	KP*	MBM*	Preis/ Stück*
7000060202		P40	230 mm x 280 mm	25	250	1,38
7000060201	762905	P50	230 mm x 280 mm	25	250	1,28
7000060200	762904	P60	230 mm x 280 mm	25	250	1,21
7000060199	762903	P80	230 mm x 280 mm	25	250	1,15
7000060198	762902	P100	230 mm x 280 mm	25	250	1,08
7000032147	762901	P120	230 mm x 280 mm	25	250	1,08
7000060197	DC272923160	P150	230 mm x 280 mm	25	250	1,08
7000060196	762899	P180	230 mm x 280 mm	25	250	1,08
7000060195	762897	P240	230 mm x 280 mm	25	250	1,08
7000060203	762907	P320	230 mm x 280 mm	25	250	1,08
7000060194	762896	P400	230 mm x 280 mm	25	250	1,08

3M™ Schleifbogen 618



Katalognr.	Kurzbezeichnung	Beschreibung	Abmessung (Breite x Länge)	KP*	MBM*	Preis/ Stück*
7000082083		P180	115 mm x 280 mm	100	500	0,54
7000082098		P220	115 mm x 280 mm	100	500	0,54
7000082095		P240	115 mm x 280 mm	100	500	0,54
7000082096		P320	115 mm x 280 mm	100	500	0,54
7000034051	702631	P80	230 mm x 280 mm	100	500	0,70
7000034043	702565	P100	230 mm x 280 mm	100	500	0,64
7000034044	702564	P120	230 mm x 280 mm	100	500	0,64
7000034038	702563	P150	230 mm x 280 mm	100	500	0,64
7000034039	702562	P180	230 mm x 280 mm	100	500	0,64
7000082081	02561	P220	230 mm x 280 mm	100	500	0,64
7000034040	02560	P240	230 mm x 280 mm	100	500	0,64
7000034042	02559	P280	230 mm x 280 mm	100	500	0,63
7000034041	02558	P320	230 mm x 280 mm	100	500	0,64
7000034045	702556	P400	230 mm x 280 mm	100	500	0,64
7000082092	702536	P500	230 mm x 280 mm	100	500	0,64

3M™ Wetordry™ Schleifbogen 734



Katalognr.	Kurzbezeichnung	Beschreibung	Abmessung (Breite x Länge)	KP*	MBM*	Preis/ Stück*
7000082172		P60	230 mm x 280 mm	50	500	0,71
7000006848	702022	P80	230 mm x 280 mm	50	500	0,69
7000006847	702021	P100	230 mm x 280 mm	50	500	0,67
7000006846		P120	230 mm x 280 mm	50	500	0,67
7000006845	702019	P150	230 mm x 280 mm	50	500	0,67
7000006844	702018	P180	230 mm x 280 mm	50	500	0,67
7000034033	702015	P220	230 mm x 280 mm	50	500	0,67
7000006837	702014	P240	230 mm x 280 mm	50	500	0,67
7000034034	702013	P280	230 mm x 280 mm	50	500	0,67
7000006838	702012	P320	230 mm x 280 mm	50	500	0,67
7000082052	702011	P360	230 mm x 280 mm	50	500	0,67
7000006839	702010	P400	230 mm x 280 mm	50	500	0,67
7000034035	702009	P500	230 mm x 280 mm	50	500	0,67
7000006840	702008	P600	230 mm x 280 mm	50	500	0,67
7000006841	702007	P800	230 mm x 280 mm	50	500	0,67
7000006842	702006	P1000	230 mm x 280 mm	50	500	0,67
7000006843	702005	P1200	230 mm x 280 mm	50	500	0,67



3M™ Hookit™ Schleifstreifen 245

Katalognr.	Kurzbezeichnung	Beschreibung	Abmessung (Breite x Länge)	KP*	MBM*	Preis/ Stück*
7000082211		P40 ungelocht	70 mm x 127 mm	50	500	0,30
7000082248		P60 ungelocht	70 mm x 127 mm	50	500	0,29
7000082212	703258	P80 ungelocht	70 mm x 127 mm	50	500	0,28
7000082249	703257	P100 ungelocht	70 mm x 127 mm	50	500	0,27
7000082213	703256	P120 ungelocht	70 mm x 127 mm	50	500	0,27
7000082789	702174	P150 ungelocht	70 mm x 127 mm	50	500	0,27
7000084317		P40 LS202D	76 mm x 102 mm	50	500	0,32
7000084316	762997	P60 LS202D	76 mm x 102 mm	50	500	0,29
7000082223		P60 LS505D	115 mm x 225 mm	50	500	0,82
7000082178		P80 LS505D	115 mm x 225 mm	50	500	0,76

3M™ Hookit™ Schleifstreifen 618



Katalognr.	Kurzbezeichnung	Beschreibung	Abmessung (Breite x Länge)	KP*	MBM*	Preis/ Stück*
7000082479		P220 ungelocht	70 mm x 127 mm	50	500	0,26
7000082478	760529	P240 ungelocht	70 mm x 127 mm	50	500	0,26
7000082477		P320 ungelocht	70 mm x 127 mm	50	500	0,26
7000082473		P400 ungelocht	70 mm x 127 mm	50	500	0,26
7000082480	703435	P220 LS404F	80 mm x 130 mm	50	500	0,31

3M™ Stikit™ Schleifstreifen 310U



Katalognr.	Kurzbezeichnung	Beschreibung	Abmessung (Breite x Länge)	KP*	MBM*	Preis/ Rolle*
7100027056		P80 100 Stück / Rolle	81 mm x 153 mm	1	10	28,75
7100027616		P100 100 Stück / Rolle	81 mm x 153 mm	1	10	28,07
7100026358		P120 100 Stück / Rolle	81 mm x 153 mm	1	10	28,07
7100027097		P150 100 Stück / Rolle	81 mm x 153 mm	1	10	28,07
7100027094		P180 100 Stück / Rolle	81 mm x 153 mm	1	10	28,07
7100027686		P220 200 Stück / Rolle	81 mm x 153 mm	1	10	56,90
7100027095		P240 200 Stück / Rolle	81 mm x 153 mm	1	10	56,90
7100027092		P320 200 Stück / Rolle	81 mm x 153 mm	1	10	56,90
7100027133		P400 200 Stück / Rolle	81 mm x 153 mm	1	10	56,90
7100027058		P80 100 Stück / Rolle	115 mm x 240 mm	1	5	37,90
7100027280		P180 100 Stück / Rolle	115 mm x 240 mm	1	5	53,84
7100027120		P240 100 Stück / Rolle	115 mm x 240 mm	1	5	53,84

3M™ Stikit™ Schleifstreifen 618



Katalognr.	Kurzbezeichnung	Beschreibung	Abmessung (Breite x Länge)	KP*	MBM*	Preis/ Rolle*
7000082073	702617	P120 100 Stück / Rolle	81 mm x 153 mm	1	5	29,17
7000082074	702616	P150 200 Stück / Rolle	81 mm x 153 mm	1	5	57,97
7000082075	702615	P180 200 Stück / Rolle	81 mm x 153 mm	1	5	57,97
7000082076		P220 200 Stück / Rolle	81 mm x 153 mm	1	5	57,97
7000082077	702613	P240 200 Stück / Rolle	81 mm x 153 mm	1	5	57,97
7000082078		P280 200 Stück / Rolle	81 mm x 153 mm	1	5	57,97
7000082079	702611	P320 200 Stück / Rolle	81 mm x 153 mm	1	5	57,97
7000082080	702609	P400 200 Stück / Rolle	81 mm x 153 mm	1	5	57,97

3M™ Graphit-Gleitbelag 165

Katalognr.	Kurzkennung	Beschreibung	Abmessung (Breite x Länge)	KP*	MBM*	Preis/ Rolle*
7000059963		grau Graphitbeschichtung	120 mm x 10 m	1	2	191,51
7000059964	701708	grau Graphitbeschichtung	150 mm x 10 m	1	2	233,03
7000060007		grau Graphitbeschichtung	150 mm x 50 m	1	2	1.198,89
7000060008		grau Graphitbeschichtung	610 mm x 50 m	1	2	5.088,87

3M™ Schleifklotz

Katalognr.	Kurzkennung	Beschreibung	Abmessung (Breite x Länge)	KP*	MBM*	Preis/ Stück*
7000034513	705519	Hartgummi für 3M Schleifbögen	67 mm x 120 mm	1	6	9,04

3M™ Stikit™ Handblock

Katalognr.	Kurzkennung	Beschreibung	Abmessung (Breite x Länge)	KP*	MBM*	Preis/ Stück*
7000045764	805440	hart	70 mm x 125 mm	1	2	25,10

3M™ Druckluft-Schwingschleifer

Katalognr.	Kurzkennung	Beschreibung	Stützteller (Breite x Länge)	KP*	MBM*	Preis/ Stück*
7000032155	720430	externe Absaugung 3 mm Schleifhub	76 mm x 102 mm	1	1	271,07
7000032154	720431	integrierte Absaugung 3 mm Schleifhub	76 mm x 102 mm	1	1	271,07

3M™ Hookit™ Stützplatte für Schwingschleifer

Katalognr.	Kurzkennung	Beschreibung	Abmessung (Breite x Länge)	KP*	MBM*	Preis/ Stück*
7000028168	720242	76 mm x 102 mm standard LS202D	76 mm x 102 mm	1	10	44,78

3M™ Finesse-it™ Polierfell

Katalognr.	Kurzkenung	Beschreibung	Abmessung (Ø)	KP*	MBM*	Preis/ Stück*
7000000612		schwarz	76,2 mm	10	50	6,64
7000000579		weiß	76,2 mm	10	50	6,64
7000000580		weiß	133,3 mm	10	50	10,86

3M™ Perfect-it™ III Polierfell

Katalognr.	Kurzkenung	Beschreibung	Abmessung (Ø)	KP*	MBM*	Preis/ Stück*
7000045701	785084	Polierfell weiß	76 mm	10	50	7,12
7000028404	801927	Polierfell weiß	133 mm	2	10	19,33

3M™ Perfect-it™ Polierfell

Katalognr.	Kurzkenung	Beschreibung	Abmessung (Ø)	KP*	MBM*	Preis/ Stück*
7000061335	801930	Polierfell weiß	133 mm	10	10	24,01

3M™ Adapter für Polierfell

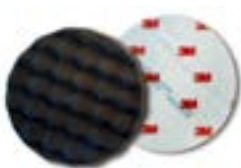
Katalognr.	Kurzkenung	Beschreibung	KP*	MBM*	Preis/ Stück*
7000082072	5512	M14-Gewinde	10	10	16,87

3M™ Finesse-it™ Polierschaum



Katalognr.	Kurzkennung	Beschreibung	Abmessung (Ø)	KP*	MBM*	Preis/ Stück*
7100078853		grau gewaffelt	80 mm	100	200	3,90
7100078852		rot gewaffelt	80 mm	100	200	3,90
7100079034		weiß glatt	80 mm	10	300	3,39
7100085537		grau gewaffelt	133 mm	50	50	7,14
7100085536		rot gewaffelt	133 mm	50	50	7,14
7100088773		weiß glatt	133 mm	30	30	7,05

3M™ Finesse-it™ Polierschaumpad



Katalognr.	Kurzkennung	Beschreibung	Abmessung (Ø)	KP*	MBM*	Preis/ Stück*
7000032127		grau	76,2 mm	200	200	9,41
7000110557		orange genoppt	76,2 mm	200	200	6,67
7000069662	802362	orange genoppt	133 mm	50	50	14,52

3M™ Finesse-it™ Polierschaumpad Extra Life



Katalognr.	Kurzkennung	Beschreibung	Abmessung (Ø)	KP*	MBM*	Preis/ Stück*
7000032252		orange genoppt	76,2 mm	200	200	8,96
7000032251		orange genoppt	133 mm	50	50	19,87

3M™ Perfect-it™ III Polierschaumpad



Katalognr.	Kurzkennung	Beschreibung	Schleifmittel- aufnahme (Ø)	KP*	MBM*	Preis/ Stück*
7000060158		orange	76,2 mm	4	20	14,60
7000060947		orange	76,2 mm	10	200	5,39
7000032136	850456	orange	133 mm	2	10	20,45



3M™ Perfect-it™ Polierschaumpad

Katalognr.	Kurzkenung	Beschreibung	Abmessung (Ø)	KP*	MBM*	Preis/ Stück*
7000028367	705726	schwarz	76,2 mm	10	40	4,87
7000000584		schwarz	133 mm	12	12	12,19



3M™ Finesse-it™ Polierfilz

Katalognr.	Kurzkenung	Beschreibung	Abmessung (Ø)	KP*	MBM*	Preis/ Stück*
7000016905		rot/weiß hart	76,2 mm	1	500	1,06
7000041365	709390	schwarz/weiß weich	76,2 mm	50	500	0,97
7000016906	709358	rot/weiß hart	127 mm	50	200	2,48
7000041366	709391	schwarz/weiß weich	127 mm	50	200	1,94



3M™ Finesse-it™ Roloc™ Schaumstoffträger

Katalognr.	Kurzkenung	Beschreibung	Abmessung (Ø)	KP*	MBM*	Preis/ Stück*
7000060935		Schaumstoffträger	75 mm	5	5	11,33



3M™ Finesse-it™ Roloc™ Finishing Pad

Katalognr.	Kurzkenung	Beschreibung	Abmessung (Ø)	KP*	MBM*	Preis/ Stück*
7000000573	714736	Pad	76,2 mm	12	12	11,34



3M™ Hookit™ Polierteller

Katalognr.	Kurzbezeichnung	Beschreibung	Abmessung (Ø)	KP*	MBM*	Preis/ Stück*
7100001985	727000	5/16"-Aufnahme	76,2 mm 12 mm	1	5	23,78



3M™ Interfacepad

Katalognr.	Kurzbezeichnung	Beschreibung	Schleifmittel- aufnahme (Ø)	KP*	MBM*	Preis/ Stück*
7000044995		schwarz hart	32 mm	10	10	5,04

3M™ Finesse-it™ Roloc™ Stützteller



Katalognr.	Kurzbezeichnung	Beschreibung	Abmessung (Ø)	KP*	MBM*	Preis/ Stück*
7000060936	9997	Stützteller	76,2 mm	2	2	7,90

3M™ Finesse-it™ Stützteller inkl. Adapter



Katalognr.	Kurzbezeichnung	Beschreibung	Abmessung (Ø)	KP*	MBM*	Preis/ Stück*
7000060931		5/8" Gewinde	125 mm	1	2	37,72



3M™ Finesse-it™ Polierpaste K215GP

Katalognr.	Kurzkennung	Beschreibung	KP*	MBM*	Preis/ Stück*
7100075290		3,785 Liter	1	4	136,50



3M™ Finesse-it™ Polierpaste K211

Katalognr.	Kurzkennung	Beschreibung	KP*	MBM*	Preis/ Stück*
7000034394		3,5 Liter	1	4	145,06



3M™ Finesse-it™ Polierpaste Polish Extra Fine

Katalognr.	Kurzkennung	Beschreibung	KP*	MBM*	Preis/ Stück*
7000000630	806002	3,785 Liter	1	4	111,34



3M™ Finesse-it™ Polierpaste Polish Fast-Finish

Katalognr.	Kurzkennung	Beschreibung	KP*	MBM*	Preis/ Stück*
7000084088		3,5 Liter	1	4	103,35



3M™ Finesse-it™ Polierpaste Polish Purple

Katalognr.	Kurzbezeichnung	Beschreibung	KP*	MBM*	Preis/ Stück*
7100009019		3,785 Liter	1	4	97,03



3M™ Finesse-it™ Polierpaste Polish Super Fine

Katalognr.	Kurzbezeichnung	Beschreibung	KP*	MBM*	Preis/ Stück*
7000034333		3,5 Liter	1	4	148,24



3M™ Finesse-it™ Polierpaste Polish Ultra Fine

Katalognr.	Kurzbezeichnung	Beschreibung	KP*	MBM*	Preis/ Stück*
7000060125		ultra fine 1 Liter	1	12	59,29



3M™ Finesse-it™ Polierpaste Final Finish Easy Clean Up

Katalognr.	Kurzbezeichnung	Beschreibung	KP*	MBM*	Preis/ Stück*
7100075470		3,785 Liter	1	4	118,34



3M™ Finesse-it™ Polierpaste Finishing Material Easy Clean Up

Katalognr.	Kurzkennung	Beschreibung	KP*	MBM*	Preis/ Stück*
7000034053		3,785 Liter	1	4	90,29



3M™ Finesse-it™ Polierpaste Finishing Material

Katalognr.	Kurzkennung	Beschreibung	KP*	MBM*	Preis/ Stück*
7000034054	709639	1 Liter	1	12	32,68



3M™ Finesse-It™ Polierpaste Finishing Material Easy Clean Up

Katalognr.	Kurzkennung	Beschreibung	KP*	MBM*	Preis/ Stück*
7100007892		weiß 3,785 Liter	1	4	99,16



3M™ Finesse-it™ Dispenser für Polierpasten

Katalognr.	Kurzkennung	Beschreibung	KP*	MBM*	Preis/ Stück*
7000061451		Dispenser für Polierpasten	10	10	31,52

3M™ Druckluft-Poliermaschine

Katalognr.	Kurzbezeichnung	Beschreibung	Abmessung	KP*	MBM*	Preis/ Stück*
7100036729	728333	12 mm Schleifhub	76 mm	1	1	423,75
7000032222		15 mm Schleifhub	76 mm	1	1	531,03

3M™ Elektro-Poliermaschine

Katalognr.	Kurzbezeichnung	Beschreibung	Abmessung (Ø)	KP*	MBM*	Preis/ Stück*
7000032204	764392	M14	125 mm	1	1	347,00



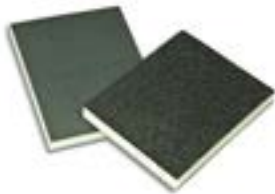
3M™ Schleifschwamm HI-FL

Katalognr.	Kurzkennung	Beschreibung	Abmessung (Breite x Länge x Dicke)	KP*	MBM*	Preis/ Stück*
7000006622	763201	Korn S fine zweiseitig	125 mm x 98 mm x 13 mm	24	144	0,87
7000006623	763202	Korn S medium zweiseitig	125 mm x 98 mm x 13 mm	24	144	0,84



3M™ Schleifschwamm Hand Fit

Katalognr.	Kurzkennung	Beschreibung	Abmessung (Breite x Länge x Dicke)	KP*	MBM*	Preis/ Stück*
7000032401		medium (P60)	90 mm x 100 mm x 5 mm	50	250	0,74
7000032403		fine (P100)	90 mm x 100 mm x 5 mm	50	250	0,74
7000032402		super fine (P220)	90 mm x 100 mm x 5 mm	50	250	0,74



3M™ Schleifschwamm (zweiseitig-beschichtet)

Katalognr.	Kurzkennung	Beschreibung	Abmessung (Breite x Länge x Dicke)	KP*	MBM*	Preis/ Stück*
7000060138	768024	fine	98 mm x 125 mm x 13 mm	100	100	0,49
7000060137	768023	medium	98 mm x 125 mm x 13 mm	100	100	0,47
7000032125	768025	super fine	98 mm x 125 mm x 13 mm	100	100	0,49

3M™ Schleifschwamm (vierseitig-beschichtet)

Katalognr.	Kurzbezeichnung	Beschreibung	Abmessung (Breite x Länge x Dicke)	KP*	MBM*	Preis/ Stück*
7000060141	768028	hart fine	68 mm x 100 mm x 26 mm	100	100	0,52
7000060140	768027	hart medium	68 mm x 100 mm x 26 mm	100	100	0,52
7000060136	768022	soft fine	68 mm x 100 mm x 26 mm	100	100	0,57
7000060135	768021	soft medium	68 mm x 100 mm x 26 mm	100	100	0,57
7000032379		soft super fine	68 mm x 100 mm x 26 mm	100	100	0,56

3M™ Schleifschwamm (soft)

Katalognr.	Kurzbezeichnung	Beschreibung	Abmessung (Breite x Länge x Dicke)	KP*	MBM*	Preis/ Stück*
7000032170		Korn A soft coarse vierseitig	68 mm x 100 mm x 26 mm	24	144	0,90
7000008955	763198	Korn A soft fine vierseitig	68 mm x 100 mm x 26 mm	24	144	0,90
7000032168		Korn A soft medium vierseitig	68 mm x 100 mm x 26 mm	24	144	0,90

3M™ Schleifschwamm (hart)

Katalognr.	Kurzbezeichnung	Beschreibung	Abmessung (Breite x Länge x Dicke)	KP*	MBM*	Preis/ Stück*
7000032169	763219	Korn A hart coarse vierseitig	68 mm x 100 mm x 26 mm	24	144	0,90
7000032167		Korn A hart fine vierseitig	68 mm x 100 mm x 26 mm	24	144	0,90
7000026570	763199	Korn A hart medium vierseitig	68 mm x 100 mm x 26 mm	24	144	0,90

Scotch-Brite™ Faservliesprodukte

Scotch-Brite™ Faservliesprodukte zeichnen sich durch eine dreidimensionale Struktur aus. Diese sorgt einerseits für hohe Lebensdauer und garantiert andererseits gleichbleibend hohe Qualität.

Handpads und Vliesrollen	58
Vliesscheiben	63
Grobreinigungsscheiben	67
Kehlnaht- und Kompaktscheiben	72
Vliesbänder	76
Lamellen- und Minibürsten	78
Vliesschwämme	79





Scotch-Brite™ Handpad 7447 | 7448 PRO

Katalognr.	Kurzkennung	Beschreibung	Abmessung (Breite x Länge)	KP*	MBM*	Preis/ Stück*
7100023339	707447P	7447 PRO rot Korn A very fine	152 mm x 228 mm	20	60	1,60
7100023340	707448P	7448 PRO grau Korn S ultra fine	152 mm x 228 mm	20	60	1,60

Scotch-Brite™ Durable Flex Handpad MX-HP

Katalognr.	Kurzkennung	Beschreibung	Abmessung (Breite x Länge)	KP*	MBM*	Preis/ Stück*
7100042335	64660	grau Korn S ultra fine	115 mm x 228 mm	25	100	1,12
7100042334	764659	rot Korn A very fine	115 mm x 228 mm	25	100	1,12

Scotch-Brite™ Handpad CF-HP 7446 | 7447 | 7448 | 7498

Katalognr.	Kurzkennung	Beschreibung	Abmessung (Breite x Länge)	KP*	MBM*	Preis/ Stück*
7100082599	707446	grau Korn S medium	152 mm x 228 mm	20	40	2,21
7100009015		grau Korn S ultra fine	158 mm x 224 mm	20	60	1,48
7100009014		rot Korn A very fine	158 mm x 224 mm	20	60	1,48
7100039140	761000	weiß super fine	158 mm x 224 mm	20	60	2,84

Scotch-Brite™ Handpad CP-HP

Katalognr.	Kurzbezeichnung	Beschreibung	Abmessung (Breite x Länge)	KP*	MBM*	Preis/ Stück*
7100039147	707440	Korn A medium	158 mm x 224 mm	20	60	3,08

Scotch-Brite™ Handpad 8447

Katalognr.	Kurzbezeichnung	Beschreibung	Abmessung (Breite x Länge)	KP*	MBM*	Preis/ Stück*
7000120942		A very fine	152 mm x 228 mm	20	60	1,62

Scotch-Brite™ Handpad WR-HP | WR-SH

Katalognr.	Kurzbezeichnung	Beschreibung	Abmessung (Breite x Länge)	KP*	MBM*	Preis/ Stück*
7100039073	707557	Korn A fine	158 mm x 224 mm	20	60	1,48
7100039075	707558	Korn S super fine	158 mm x 224 mm	20	60	1,48

Scotch-Brite™ Vliesrolle 7447 | 7448 PRO

Katalognr.	Kurzbezeichnung	Beschreibung	Abmessung (Breite x Länge)	KP*	MBM*	Preis/ Rolle*
7100065112	750100	grau Korn S ultra fine	100 mm x 10 m	1	1	47,00
7100061085	723935	rot Korn A very fine	100 mm x 10 m	1	1	47,00
7100065113	728570	grau Korn S ultra fine	115 mm x 10 m	1	1	58,00
7100061086	723931	rot Korn A very fine	115 mm x 10 m	1	1	58,00
7100065115	750102	grau S ultra fine	150 mm x 10 m	1	1	67,00

Scotch-Brite™ Durable Flex Vliesrolle

Katalognr.	Kurzbezeichnung	Beschreibung	Abmessung (Breite x Länge)	KP*	MBM*	Preis/ Rolle*
7100021051	65220	grau Korn S ultra fine	100 mm x 10 m	1	4	46,10
7100021050	765219	rot Korn A very fine	100 mm x 10 m	1	4	46,10
7100022351	765226	grau Korn S ultra fine 60-fach perforiert	100 mm x 200 mm	1	4	49,55
7100021055	765225	rot Korn A very fine 60-fach perforiert	100 mm x 200 mm	1	4	49,55
7100021029		grau Korn S ultra fine	125 mm x 10 m	1	4	59,51
7100021052		rot Korn A very fine	125 mm x 10 m	1	4	59,51
7100021054		grau Korn S ultra fine	150 mm x 10 m	1	4	67,09
7100021053	765223	rot Korn A very fine	150 mm x 10 m	1	4	67,09

Scotch-Brite™ Multi-Flex Vliesrolle MX-SR

Katalognr.	Kurzbezeichnung	Beschreibung	Abmessung (Breite x Länge)	KP*	MBM*	Preis/ Rolle*
7000077694	707522	grau Korn S ultra fine 60-fach perforiert	200 mm x 100 mm	1	4	45,96
7000033468	807906	kupfer Korn S extra fine 60-fach perforiert	200 mm x 100 mm	1	4	54,56
7000077651	707521	violett Korn A very fine 60-fach perforiert	200 mm x 100 mm	1	4	45,96

Scotch-Brite™ Vliesrolle CF-RL

Katalognr.	Kurzbezeichnung	Beschreibung	Abmessung (Breite x Länge)	KP*	MBM*	Preis/ Rolle*
7000078360		Korn A very fine	100 mm x 10 m	1	4	46,24
7000077527	707611	Korn S ultra fine	100 mm x 10 m	1	4	46,24
7000077608	702198	Korn S very fine	100 mm x 10 m	1	4	45,25
7000078361	174022\$	Korn A very fine	115 mm x 10 m	1	4	57,66
7000077607	174021\$	Korn S ultra fine	115 mm x 10 m	1	4	57,66
7000078354	707453	Korn A very fine	125 mm x 10 m	1	4	59,68
7000077606		Korn S ultra fine	125 mm x 10 m	1	4	57,67
7000078362	765329	Korn A very fine	150 mm x 10 m	1	6	67,28
7000077496		Korn S ultra fine	150 mm x 10 m	1	6	67,94
7000078367		Korn A very fine	200 mm x 10 m	1	4	89,73

Scotch-Brite™ Vliesrolle CF-SR

Katalognr.	Kurzbezeichnung	Beschreibung	Abmessung (Breite x Länge)	KP*	MBM*	Preis/ Rolle*
7000077695	707904	grau Korn S ultra fine 35-fach perforiert	150 mm x 115 mm	1	4	28,84
7000077720		grün Korn A very fine 35-fach perforiert	150 mm x 115 mm	1	4	23,05
7000033472	807905	kupfer Korn A extra fine 35-fach perforiert	150 mm x 115 mm	1	4	34,91
7000077652	707903	violett Korn A very fine 35-fach perforiert	150 mm x 115 mm	1	4	28,84



Scotch-Brite™ Vliesrolle CP-RL

Katalognr.	Kurzkennung	Beschreibung	Abmessung (Breite x Länge)	KP*	MBM*	Preis/ Rolle*
7000077521		Korn A medium	25 mm x 5 m	1	10	17,65
7000077497	765328	Korn A medium	50 mm x 5 m	1	5	34,24
7000077495	702212	Korn A medium	100 mm x 10 m	1	9	136,91
7000077628		Korn A medium	115 mm x 10 m	1	8	156,16



Scotch-Brite™ Vliesrolle MS-RL

Katalognr.	Kurzkennung	Beschreibung	Abmessung (Breite x Länge)	KP*	MBM*	Preis/ Rolle*
7100048780	182913\$	weiß Typ T (Talc)	100 mm x 10 m	1	4	71,86
7000077648	7265631	weiß Typ T (Talc)	150 mm x 10 m	1	4	104,28



Scotch-Brite™ Vliesrolle PS-RL

Katalognr.	Kurzkennung	Beschreibung	Abmessung (Breite x Länge)	KP*	MBM*	Preis/ Rolle*
7000097922	762137	Korn A very fine	100 mm x 10 m	1	4	29,66
7000097921		Korn S ultra fine	100 mm x 10 m	1	4	30,55
7000037592		Korn A very fine	115 mm x 10 m	1	4	32,36
7000037591		Korn S ultra fine	115 mm x 10 m	1	4	32,36



Scotch-Brite™ Vliesrolle WR-RL

Katalognr.	Kurzkennung	Beschreibung	Abmessung (Breite x Länge)	KP*	MBM*	Preis/ Rolle*
7000077748	761152	Korn A fine	100 mm x 10 m	1	4	53,41
7000077717	702194	Korn A medium	100 mm x 10 m	1	4	77,52
7000077713	120675\$	Korn A very fine	100 mm x 10 m	1	4	46,24
7000077741	702201	Korn S super fine	100 mm x 10 m	1	4	46,24
7000077753	704103	Korn S very fine	100 mm x 10 m	1	4	46,24
7000077766		Korn A fine	115 mm x 10 m	1	4	67,02
7000077755		Korn A medium	115 mm x 10 m	1	4	97,04
7000077714		Korn A very fine	115 mm x 10 m	1	4	57,67
7000077756	175477\$	Korn S super fine	115 mm x 10 m	1	4	57,67
7000077749		Korn A fine	125 mm x 10 m	1	4	67,02
7000077718		Korn A medium	125 mm x 10 m	1	4	87,34
7000077715		Korn A very fine	125 mm x 10 m	1	4	57,67
7000077744		Korn S super fine	125 mm x 10 m	1	4	57,67
7000077758		Korn A fine	150 mm x 10 m	1	4	78,54
7000077751		Korn A medium	150 mm x 10 m	1	4	112,06
7000077743		Korn S super fine	150 mm x 10 m	1	4	67,28
7000077767		Korn S very fine	150 mm x 10 m	1	6	67,28
7000077757		Korn S very fine	200 mm x 10 m	1	4	89,73

3M™ Handblock PH-AC

Katalognr.	Kurzbezeichnung	Beschreibung	Abmessung (Breite x Länge)	KP*	MBM*	Preis/ Stück*
7100134185	706583	für Handpads / Vliesstücke	80 mm x 120 mm	1	10	4,16

3M™ Spanndorn MN-AC 935M

Katalognr.	Kurzbezeichnung	Beschreibung	Abmessung (Ø Schaft)	KP*	MBM*	Preis/ Stück*
7100009221	700935	zur Aufnahme von Vliesmaterial und flexiblem Schleifgewebe	6,35 mm (1/4")	1	5	13,69

3M™ Wandhalter CF-AC

Katalognr.	Kurzbezeichnung	Beschreibung	KP*	MBM*	Preis/ Stück*
7000110553	707912	rot, für Vliesrollen	1	1	26,37

Scotch-Brite™ Vliesscheibe GB-DH mit Zentrierloch



Katalognr.	Kurzbezeichnung	Beschreibung	Abmessung (Ø Innenloch)	KP*	MBM*	Preis/ Stück*
7000046264	GBDHACRS	blau coarse super duty	115 mm 22 mm	50	50	3,95
7000046263	GBDHCRSH	rot coarse heavy duty	115 mm 22 mm	50	50	3,95
7000046247	786435\$	blau coarse super duty	125 mm 22 mm	50	50	4,35
7000046245	186436\$	rot coarse heavy duty	125 mm 22 mm	50	50	4,35
7000046248	7382798	blau coarse super duty	178 mm 22 mm	25	25	8,60
7000046249	7392213	rot coarse heavy duty	178 mm 22 mm	25	25	8,60

Scotch-Brite™ Vliesscheibe SC-DH mit Zentrierloch



Katalognr.	Kurzbezeichnung	Beschreibung	Abmessung (Ø Innenloch)	KP*	MBM*	Preis/ Stück*
7000067814	760983	blau Korn A very fine	115 mm 22 mm	20	20	3,32
7000067816	760981	braun Korn A coarse	115 mm 22 mm	20	20	3,60
7000067815	760982	rot Korn A medium	115 mm 22 mm	20	20	3,32
7000067849	705021	blau Korn A very fine	125 mm 22 mm	20	20	3,49
7000067961	705019	braun Korn A coarse	125 mm 22 mm	20	20	4,20
7000067850	705020	rot Korn A medium	125 mm 22 mm	20	20	3,49
7000067825	760987	blau Korn A very fine	178 mm 22 mm	20	20	6,00
7000067824	760985	braun Korn A coarse	178 mm 22 mm	20	20	7,03
7000068208	760986	rot Korn A medium	178 mm 22 mm	20	20	6,00

Scotch-Brite™ Vliesscheibe SC-DH ohne Zentrierloch



Katalognr.	Kurzbezeichnung	Beschreibung	Abmessung (Ø)	KP*	MBM*	Preis/ Stück*
7000068096	765338	blau Korn A very fine	115 mm	20	20	3,32
7000068093	765333	braun Korn A coarse	115 mm	20	20	3,60
7000068098	702224	grau Korn S super fine	115 mm	20	20	3,32
7000068094	765335	rot Korn A medium	115 mm	20	20	3,32
7000032770	765339	blau Korn A very fine	125 mm	20	20	3,49
7000032767	703067	braun Korn A coarse	125 mm	20	20	4,20
7000032772	703066	grau Korn S super fine	125 mm	20	20	3,49
7000032769	765336	rot Korn A medium	125 mm	20	20	3,49
7000068095	703756	blau Korn A very fine	178 mm	20	20	6,00
7000032766	705212	braun Korn A coarse	178 mm	20	20	7,03
7000068097	702223	grau Korn S super fine	178 mm	20	20	6,12
7000032768	703758	rot Korn A medium	178 mm	20	20	6,00

Scotch-Brite™ Vliesscheibe SL-DH mit Zentrierloch



Katalognr.	Kurzbezeichnung	Beschreibung	Abmessung (Ø Innenloch)	KP*	MBM*	Preis/ Stück*
7000067833	7243055	dunkelbraun coarse heavy duty	115 mm 22 mm	20	20	3,85
7000067842	7244717	schwarz coarse super duty	115 mm 22 mm	20	20	3,85
7000067848	7246592	dunkelbraun coarse heavy duty	125 mm 22 mm	20	20	4,50
7000067847	7246607	schwarz coarse super duty	125 mm 22 mm	20	20	4,50
7000067832	7243048	dunkelbraun coarse heavy duty	178 mm 22 mm	20	20	7,50
7000067834	7243054	schwarz coarse super duty	178 mm 22 mm	20	20	7,50

Scotch-Brite™ Vliesscheibe SL-DH ohne Zentrierloch

Katalognr.	Kurzbezeichnung	Beschreibung	Abmessung (Ø)	KP*	MBM*	Preis/ Stück*
7000067839	733811	dunkelbraun coarse heavy duty	115 mm	20	20	3,85
7000067836	733814	schwarz coarse super duty	115 mm	20	20	3,85
7000067838	7243151	dunkelbraun coarse heavy duty	125 mm	20	20	4,48
7000067837	733815	schwarz coarse super duty	125 mm	20	20	4,50

Scotch-Brite™ Vliesscheibe SE-DH mit Zentrierloch

Katalognr.	Kurzbezeichnung	Beschreibung	Abmessung (Ø Innenloch)	KP*	MBM*	Preis/ Stück*
7000067826	760984	braun Korn A coarse	115 mm 22 mm	20	40	3,75

Scotch-Brite™ Vliesscheibe SE-DH ohne Zentrierloch

Katalognr.	Kurzbezeichnung	Beschreibung	Abmessung (Ø)	KP*	MBM*	Preis/ Stück*
7000046214		Korn A fine	115 mm	50	50	3,75
7000046034	718476	Korn A medium	115 mm	50	50	3,75
7000068020	718079	rot Korn A coarse	115 mm	20	20	3,75
7000068022	765342	Korn A coarse	178 mm	20	20	7,30



Scotch-Brite™ Vliesscheibe SC-DB

Katalognr.	Kurzbezeichnung	Beschreibung	Abmessung (Ø Innenloch)	KP*	MBM*	Preis/ Stück*
7000077853		braun Korn A coarse	115 mm 22 mm	10	10	5,64
7000077854	765332	braun Korn A coarse	125 mm 22 mm	10	10	6,59
7000033500	712023	braun Korn A coarse	178 mm 22 mm	10	10	11,00



Scotch-Brite™ Vliesscheibe CF-DC

Katalognr.	Kurzbezeichnung	Beschreibung	Abmessung (Ø)	KP*	MBM*	Preis/ Stück*
7000033399	807613	grau Korn S ultra fine	150 mm	10	40	1,34
7000077525	707613	rot Korn S ultra fine	150 mm	20	20	1,34
7000077626	702207	Korn A fine	300 mm 30 mm	50	50	8,62



Scotch-Brite™ Fächervlies Scheibe SC-FD

Katalognr.	Kurzbezeichnung	Beschreibung	Abmessung (Ø Innenloch)	KP*	MBM*	Preis/ Stück*
7000061397	761991	blau Korn A very fine	115 mm 22,23 mm	10	10	6,96
7000061395	761989	braun Korn A coarse	115 mm 22,23 mm	10	10	6,96
7000061396	761990	rot Korn A medium	115 mm 22,23 mm	10	10	6,96
7000061400	761994	blau Korn A very fine	125 mm 22,23 mm	10	10	8,18
7000061398	761992	braun Korn A coarse	125 mm 22,23 mm	10	10	8,18
7000061399	761993	rot Korn A medium	125 mm 22,23 mm	10	10	8,18

3M™ Haftstützteller DH-AC mit Zentrierung

Katalognr.	Kurzbezeichnung	Beschreibung	Abmessung (Ø Zentrierung)	KP*	MBM*	Preis/Stück*
7000061390	761680	M14-Aufnahme mit Zentrierung	115 mm 22 mm	1	5	15,99
7000061389	761681	M14-Aufnahme mit Zentrierung	125 mm 22 mm	1	5	20,47
7000086464	761682	M14-Aufnahme mit Zentrierung	178 mm 22 mm	1	10	26,37

3M™ Haftstützteller DH-AC ohne Zentrierung

Katalognr.	Kurzbezeichnung	Beschreibung	Abmessung (Ø)	KP*	MBM*	Preis/Stück*
7000038366	709562	M14-Aufnahme ohne Zentrierung	115 mm	1	5	13,45
7000028500	705681	M14-Aufnahme ohne Zentrierung	125 mm	1	5	19,39
7000068111	701917	M14-Aufnahme ohne Zentrierung	178 mm	1	5	21,32

3M™ Stützteller für Vliesscheiben mit Fiberunterlage

Katalognr.	Kurzbezeichnung	Beschreibung	Abmessung (Ø)	KP*	MBM*	Preis/Stück*
7000105441	709583	schwarz gerippt	115 mm	10	10	8,69
7000105442	709584	schwarz gerippt	125 mm	10	10	8,96
7100016545	709921	schwarz gerippt	180 mm	1	5	16,72

Scotch-Brite™ Grobreinigungsscheibe CG-RD

Katalognr.	Kurzbezeichnung	Beschreibung	Abmessung (Ø Innenloch)	KP*	MBM*	Preis/ Stück*
7000077972	761174	Korn S extra coarse	115 mm 22 mm	10	10	11,36

Scotch-Brite™ Grobreinigungsscheibe CG-DB

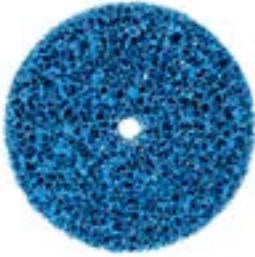
Katalognr.	Kurzbezeichnung	Beschreibung	Abmessung (Ø Innenloch)	KP*	MBM*	Preis/ Stück*
7100093990	761172	Korn S extra coarse	115 mm 22 mm	10	10	10,86
7100093991	757021	Korn S extra coarse	178 mm 22 mm	10	10	17,37

Scotch-Brite™ Grobreinigungsscheibe XT-RD

Katalognr.	Kurzbezeichnung	Beschreibung	Abmessung (Ø Innenloch)	KP*	MBM*	Preis/ Stück*
7000077891	705818	Korn S extra coarse	115 mm 22 mm	10	10	13,07

Scotch-Brite™ Grobreinigungsscheibe XT-DB

Katalognr.	Kurzbezeichnung	Beschreibung	Abmessung (Ø Innenloch)	KP*	MBM*	Preis/ Stück*
7100093993	805816	Korn S extra coarse	115 mm 22 mm	10	10	12,43
7100093992	705817	Korn S extra coarse	178 mm 22 mm	10	10	20,01

Scotch-Brite™ Grobreinigungsscheibe CG-DC

Katalognr.	Kurzkenung	Beschreibung	Abmessung (Ø Innenloch)	KP*	MBM*	Preis/ Stück*
7000033482	761121	Korn S extra coarse	100 mm 13 mm	2	10	6,37
7000033483	761122	Korn S extra coarse	150 mm 13 mm	2	20	10,34
7000077782	761163	Korn S extra coarse	200 mm 13 mm	2	12	18,04

Scotch-Brite™ Grobreinigungsscheibe CG-ZS

Katalognr.	Kurzkenung	Beschreibung	Abmessung (Ø Dicke Ø Schaft)	KP*	MBM*	Preis/ Stück*
7000077935	761167	Korn S extra coarse	76,2 mm 25 mm 6 mm	1	10	11,79
7000077890	761164	Korn S extra coarse	76,2 mm 13 mm 6 mm	1	10	6,56
7100093975	FN510078366	Korn S extra coarse	100 mm 12 mm 6 mm	10	10	8,71
7000077901	761168	Korn S extra coarse	100 mm 25 mm 6 mm	1	10	15,76
7100093983	857017	Korn S extra coarse	150 mm 13 mm 8 mm	1	6	14,53
7000077916	761169	Korn S extra coarse	150 mm 25 mm 8 mm	1	6	25,38

Scotch-Brite™ Grobreinigungsscheibe XT-DC

Katalognr.	Kurzkenung	Beschreibung	Abmessung (Ø Innenloch)	KP*	MBM*	Preis/ Stück*
7000033453	807933	Korn S extra coarse	100 mm 13 mm	2	30	7,34
7000033456	707934	Korn S extra coarse	150 mm 13 mm	2	20	11,92
7000077670	707935	Korn S extra coarse	200 mm 13 mm	2	12	20,79

Scotch-Brite™ Grobreinigungsscheibe XT-ZS

Katalognr.	Kurzkenung	Beschreibung	Abmessung (Ø Dicke Ø Schaft)	KP*	MBM*	Preis/ Stück*
7000077897	705808	Korn S extra coarse	76,2 mm 13 mm 6 mm	1	10	7,60
7000077898	5811	Korn S extra coarse	76,2 mm 25 mm 6 mm	1	10	13,71
7100093974	805809	Korn S extra coarse	100 mm 13 mm 6 mm	1	10	10,00
7000077908	FN510078382	Korn S extra coarse	100 mm 25 mm 6 mm	1	10	18,29
7100093985	705810	Korn S extra coarse	150 mm 13 mm 8 mm	1	6	16,53

Scotch-Brite™ Reinigungsscheibe BF-DC

Katalognr.	Kurzkenung	Beschreibung	Abmessung (Ø Innenloch)	KP*	MBM*	Preis/ Stück*
7000046258		A medium	152,4 mm 12,7 mm	100	100	5,00

3M™ Spanndorn MN-AC 900

Katalognr.	Kurzbezeichnung	Beschreibung	Abmessung (Ø Schaft für Ø Innenloch)	KP*	MBM*	Preis/ Stück*
7000038377	707947	für radiale Grobreinigungsscheiben mit Ø 100 mm	6,0 mm 12,7 mm	5	5	9,17
7000038378	707948	für Radial Bristle Brushes Grobreinigungsscheiben mit Ø 152,4 mm, 193,2 mm und 203 mm	8,0 mm 12,7 mm	5	5	12,62

3M™ Druckluft-Geradeschleifer 2. Generation

Katalognr.	Kurzbezeichnung	Beschreibung	KP*	MBM*	Preis/ Stück*
7100083999		0,5 PS 4.000 U/min 6 mm Spannzange	1	1	500,00
7100083279		0,5 PS 18.000 U/min 6 bar	1	1	394,60
7100083510		0,5 PS 18.000 U/min 6 bar verlängerter Aufnahmearm	1	1	539,97

3M™ Druckluft-Geradeschleifer

Katalognr.	Kurzbezeichnung	Beschreibung	KP*	MBM*	Preis/ Stück*
7000028174	725129	1 PS 8.000 U/min 6 mm Spannzange	1	1	447,55
7000028173		1 PS 12.000 U/min 6 mm Spannzange	1	1	447,55
7000045063		1 PS 18.000 U/min 6 mm Spannzange	1	1	412,57
7000045062	725126	1 PS 20.000 U/min 6 mm Spannzange	1	1	412,57

Scotch-Brite™ Kehlnahtscheibe RC-UW



Katalognr.	Kurzbezeichnung	Beschreibung	Abmessung (Ø Dicke Innenloch)	KP*	MBM*	Preis/ Stück*
7100016296	7654928	Härte 7 C coarse+	127 mm 6,35 mm 25,4 mm	8	8	15,67
7100016294	7624929	Härte 7 C extra coarse+	127 mm 6,35 mm 25,4 mm	8	8	15,67
7100015926	174822\$	Härte 9 C coarse+	127 mm 3,18 mm 25,4 mm	8	8	9,39
7100016327	174824\$	Härte 9 C coarse+	127 mm 6,35 mm 25,4 mm	8	8	19,80
7100015987	174823\$	Härte 9 C extra coarse+	127 mm 3,18 mm 25,4 mm	8	8	9,75
7100016778	174826\$	Härte 9 C extra coarse+	127 mm 6,35 mm 25,4 mm	8	8	19,83
7000028558		Härte 7 C coarse+	152,4 mm 6,35 mm 12,7 mm	8	8	23,68
7100015908	7624760	Härte 7 C coarse+	152,4 mm 6,35 mm 25,4 mm	8	8	23,68
7000028560		Härte 7 C extra coarse+	152,4 mm 6,35 mm 12,7 mm	8	8	23,68
7100016325	7624762	Härte 7 C extra coarse+	152,4 mm 6,35 mm 25,4 mm	8	8	23,68
7100030390		Härte 9 C coarse+	152,4 mm 3,18 mm 12,7 mm	8	8	22,70
7100015903	7624749	Härte 9 C coarse+	152,4 mm 3,18 mm 25,4 mm	8	8	23,16
7100016297	7624756	Härte 9 C coarse+	152,4 mm 6,35 mm 25,4 mm	8	8	29,38
7100030378		Härte 9 C extra coarse+	152,4 mm 3,18 mm 12,7 mm	8	8	23,03
7100015857	7624748	Härte 9 C extra coarse+	152,4 mm 3,18 mm 25,4 mm	8	8	23,03
7000046281	7619712	Härte 9 C extra coarse+	152,4 mm 6,35 mm 25,4 mm	8	8	28,56

Scotch-Brite™ Kompaktscheibe RC-UW



Katalognr.	Kurzbezeichnung	Beschreibung	Abmessung (Ø Dicke Innenloch)	KP*	MBM*	Preis/ Stück*
7000046284		Härte 7 C coarse+	25,4 mm 25,4 mm 4,76 mm	50	50	4,34
7000046291		Härte 7 C extra coarse+	25,4 mm 25,4 mm 4,76 mm	50	50	3,78
7000121174		Härte 7 C coarse+	50,8 mm 12,7 mm 9,53 mm	30	30	8,19
7000028557		Härte 7 C coarse+	50,8 mm 6,35 mm 6,35 mm	60	60	4,34
7000046297		Härte 7 C extra coarse+	50,8 mm 12,7 mm 9,53 mm	30	30	7,20
7000046287		Härte 9 C coarse+	50,8 mm 6,35 mm 6,35 mm	60	60	5,62
7000046295		Härte 9 C extra coarse+	50,8 mm 6,35 mm 6,35 mm	60	60	4,66
7000028559		Härte 9 C coarse+	76,2 mm 6,35 mm 9,53 mm	40	40	9,29
7000046300		Härte 9 C extra coarse+	76,2 mm 6,35 mm 9,53 mm	40	40	9,29
7000046288		Härte 7 C coarse+	152,4 mm 12,7 mm 12,7 mm	4	4	73,50
7100001086		Härte 7 C coarse+	152,4 mm 25,4 mm 25,4 mm	2	2	156,24
7000046296		Härte 7 C extra coarse+	152,4 mm 12,7 mm 12,7 mm	4	4	66,11
7000046298		Härte 7 C extra coarse+	152,4 mm 25,4 mm 25,4 mm	2	2	140,08
7100001088		Härte 7 C coarse+	203,2 mm 25,4 mm 25,4 mm	2	2	280,57
7100001087		Härte 7 C extra coarse+	203,2 mm 25,4 mm 25,4 mm	2	2	246,27

Scotch-Brite™ Kompaktscheibe XL-UW



Katalognr.	Kurzbezeichnung	Beschreibung	Abmessung (Ø Dicke Innenloch)			KP*	MBM*	Preis/ Stück*
7000021281		Härte 2 Korn A medium	25,4 mm	25,4 mm	4,76 mm	1	50	3,69
7000000690		Härte 2 Korn S fine	25,4 mm	25,4 mm	4,76 mm	1	50	3,69
7100001140		Härte 6 Korn A medium	25,4 mm	25,4 mm	4,76 mm	50	50	4,35
7000045926		Härte 8 Korn A coarse	25,4 mm	25,4 mm	4,76 mm	50	50	4,86
7000148249		Härte 8 Korn A medium	25,4 mm	25,4 mm	4,76 mm	50	50	4,85
7000045948		Härte 8 Korn A coarse	38,1 mm	3,2 mm	4,76 mm	80	80	3,38
7000000696		Härte 2 Korn S fine	50,8 mm	6,35 mm	6,35 mm	1	60	3,62
7000148251		Härte 6 Korn A medium	50,8 mm	6,35 mm	6,35 mm	60	60	4,25
7000045949		Härte 2 Korn A medium	76,2 mm	12,7 mm	6,35 mm	20	20	10,02
7000028457		Härte 2 Korn A medium	76,2 mm	6,35 mm	6,35 mm	40	40	6,55
7000120761		Härte 2 Korn A medium	76,2 mm	6,35 mm	9,53 mm	40	40	4,22
7000045925	703152	Härte 2 Korn S fine	76,2 mm	12,7 mm	6,35 mm	20	20	10,01
7000000692	709833	Härte 2 Korn S fine	76,2 mm	6,35 mm	6,35 mm	1	40	6,55
7000046170		Härte 3 Korn S fine	76,2 mm	6,35 mm	6,35 mm	40	40	6,55
7000045935	703787	Härte 6 Korn A medium	76,2 mm	6,35 mm	6,35 mm	40	40	7,66
7000000703		Härte 6 Korn A medium	76,2 mm	6,35 mm	9,53 mm	1	40	5,15
7000028450		Härte 8 Korn A coarse	76,2 mm	6,35 mm	6,35 mm	40	40	8,54
7000046079		Härte 8 Korn A medium	76,2 mm	3,2 mm	9,53 mm	40	40	4,41
7000120678		Härte 2 Korn S fine	101,6 mm	12,7 mm	6,35 mm	10	10	16,13
7000046028		Härte 2 Korn A medium	152,4 mm	12,7 mm	12,7 mm	4	4	31,95
7000028480		Härte 2 Korn A medium	152,4 mm	25,4 mm	25,4 mm	2	2	56,82
7000000747		Härte 2 Korn A medium	152,4 mm	4,0 mm	12,5 mm	1	2	56,82
7000000712	703886	Härte 2 Korn A medium	152,4 mm	6,35 mm	12,7 mm	1	8	20,32
7000028478	703843	Härte 2 Korn S fine	152,4 mm	12,7 mm	12,7 mm	4	4	31,95
7000046027		Härte 2 Korn S fine	152,4 mm	12,7 mm	25,4 mm	4	4	31,95
7000046026	704131	Härte 2 Korn S fine	152,4 mm	25,4 mm	12,7 mm	2	2	56,82
7000028479		Härte 2 Korn S fine	152,4 mm	25,4 mm	25,4 mm	2	2	56,82
7000046154		Härte 2 Korn S fine	152,4 mm	25,4 mm	50,8 mm	2	2	56,82
7000028449	709835	Härte 2 Korn S fine	152,4 mm	6,35 mm	12,7 mm	8	8	20,32
7000046080		Härte 2 Korn S fine	152,4 mm	6,35 mm	25,4 mm	8	8	15,56
7000067985		Härte 4 Korn S fine	152,4 mm	12,7 mm	25,4 mm	4	4	60,87
7100048545		Härte 6 Korn A fine	152,4 mm	6,35 mm	25,4 mm	1	1	29,64
7000028451		Härte 8 Korn A coarse	152,4 mm	6,35 mm	12,7 mm	8	8	26,51
7000045931		Härte 8 Korn A medium	152,4 mm	12,7 mm	12,7 mm	4	4	41,82
7000000695	703153	Härte 8 Korn A medium	152,4 mm	12,7 mm	25,4 mm	1	4	41,82
7000046153		Härte 2 Korn A medium	203,2 mm	25,4 mm	50,8 mm	2	2	100,85
7000000708	130865\$	Härte 2 Korn S fine	203,2 mm	12,7 mm	12,7 mm	1	4	55,47
7000000769		Härte 2 Korn S fine	203,2 mm	25,4 mm	12,7 mm	1	2	100,85
7000046137		Härte 2 Korn S fine	203,2 mm	25,4 mm	50,8 mm	2	2	100,85
7000046129		Härte 6 Korn A medium	203,2 mm	25,4 mm	50,8 mm	2	2	118,53

Scotch-Brite™ Kompaktscheibe CP-UW



Katalognr.	Kurzbezeichnung	Beschreibung	Abmessung (Ø Dicke Innenloch)			KP*	MBM*	Preis/ Stück*
7000046305		Härte 5 Korn A fine	25,4 mm	4,76 mm	25,4 mm	50	50	5,63
7000045846		Härte 7 Korn A medium	25,4 mm	25,4 mm	4,76 mm	50	50	5,68
7000046306		Härte 5 Korn A fine	50,8 mm	6,35 mm	6,35 mm	60	60	5,52
7000028427		Härte 7 Korn A medium	50,8 mm	3,175 mm	6,35 mm	60	60	1,29
7000028477		Härte 7 Korn A medium	50,8 mm	12,7 mm	6,35 mm	30	30	8,26
7000046304		Härte 5 Korn A fine	76,2 mm	12,7 mm	6,35 mm	20	20	15,47
7000045875	703015	Härte 7 Korn A medium	76,2 mm	3,175 mm	6,35 mm	40	40	8,57
7100001111	702133	Härte 5 Korn A fine	76,3 mm	6,35 mm	6,35 mm	40	40	10,09
7000046024		Härte 7 Korn A medium	152,4 mm	12,7 mm	12,7 mm	1	4	20,18

Scotch-Brite™ Kompaktscheibe CS-UW



Katalognr.	Kurzbezeichnung	Beschreibung	Abmessung (Ø Dicke Innenloch)			KP*	MBM*	Preis/ Stück*
7000046021		Härte 7 Korn S extra coarse	50,8 mm	6,35 mm	12,7 mm	30	30	5,80
7000045856		Härte 7 Korn S extra coarse	76,2 mm	6,35 mm	12,7 mm	20	20	16,08
7000045860		Härte 7 Korn S extra coarse	76,2 mm	6,35 mm	25,4 mm	10	10	26,44
7000046022	759021	Härte 7 Korn S extra coarse	101,6 mm	19 mm	12,7 mm	1	5	34,61
7000045858		Härte 7 Korn S extra coarse	152,4 mm	12,7 mm	25,4 mm	1	4	66,00
7000046023		Härte 7 Korn S extra fine	152,4 mm	12,7 mm	25,4 mm	1	2	89,80
7000000651		Härte 7 Korn S extra coarse	203,2 mm	25,4 mm	25,4 mm	1	2	163,93

3M™ Rapid Cut „Puck“ FL-AC

Katalognr.	Kurzbezeichnung	Beschreibung	Abmessung (Ø Innenloch)	KP*	MBM*	Preis/ Stück*
7100023853	765113	für Scotch-Brite™ Kehlnahtscheiben RC-UW (Ø 125 mm 150 mm)	64 mm 12 mm	1	1	61,65

3M™ Spanndorn MN-AC 933M

Katalognr.	Kurzbezeichnung	Beschreibung	Abmessung (Ø Schaft für Ø Innenloch)	KP*	MBM*	Preis/ Stück*
7000045698	60980026326	für 50,8 mm und 76,2 mm Kompaktscheiben Radial Bristle Brushes (Packbreite: 12,7 mm)	6,0 mm 6,35 mm	1	5	9,01

3M™ Spanndorn MN-AC 936

Katalognr.	Kurzbezeichnung	Beschreibung	Abmessung (Länge Ø Schaft Dicke)	KP*	MBM*	Preis/ Stück*
7000046309		für Kompaktscheiben (Bobs) mit Ø 25,4 mm und 4,76 mm Innenloch	52,4 mm 6,35 mm 19,05 mm	1	5	7,72

3M™ Spanndorn MN-AC 990M

Katalognr.	Kurzbezeichnung	Beschreibung	Abmessung (Ø Schaft für Ø Innenloch)	KP*	MBM*	Preis/ Stück*
7100101327	PN05996	für 50,8 mm und 76,2 mm Kompaktscheiben Radial Bristle Brushes (Packbreite: 6,35 mm 12,7 mm)	6,0 mm 9,5 mm	5	5	22,97

3M™ Flansch FL-AC

Katalognr.	Kurzbezeichnung	Beschreibung	Abmessung (Ø Innenloch)	KP*	MBM*	Preis/ Stück*
7000060325		Flanschpaar aus Aluminium	25,4 mm 12,7 mm	2	1	38,30
7000060324	761311	Flanschpaar aus Aluminium	76,2 mm 12,7 mm	1	1	49,54
7000109256		Flanschpaar aus Aluminium	76,2 mm 13 mm	1	1	49,54

Scotch-Brite™ Kompaktscheibe CP-WL



Katalognr.	Kurzbezeichnung	Beschreibung	Abmessung (Ø Dicke Innenloch)	KP*	MBM*	Preis/ Stück*
7100009186	703418	Härte 5 Korn A fine	152,4 mm 25,4 mm 25,4 mm	1	3	88,04
7000045987		Härte 7 Korn A fine	152,4 mm 25,4 mm 25,4 mm	1	3	104,18
7000045894	703039	Härte 7 Korn A medium	152,4 mm 12,7 mm 25,4 mm	1	4	76,50
7000011912	703040	Härte 7 Korn A medium	152,4 mm 25,4 mm 25,4 mm	1	3	106,26
7000045993		Härte 5 Korn A fine	203,2 mm 50,8 mm 76,2 mm	1	2	191,29
7000045988		Härte 7 Korn A fine	203,2 mm 25,4 mm 76,2 mm	1	3	130,23
7000045986		Härte 7 Korn A medium	203,2 mm 25,4 mm 76,2 mm	1	3	134,14
7000045985	3281	Härte 7 Korn A medium	203,2 mm 50,8 mm 76,2 mm	1	2	226,96
7000045852		Härte 7 Korn A very fine	203,2 mm 50,8 mm 76,2 mm	1	2	231,50
7000045848	3299	Härte 7 Korn A medium	304,8 mm 50,8 mm 127 mm	1	1	353,70
7000045870		Härte 5 Korn A fine	355,6 mm 50,8 mm 203,2 mm	1	1	334,45
7100024000		Härte 7 Korn A coarse	355,6 mm 25,4 mm 203,2 mm	1	1	228,47
7000045849		Härte 7 Korn A coarse	355,6 mm 25,4 mm 203,2 mm	1	1	412,36

Scotch-Brite™ Kompaktscheibe DB-WL



Katalognr.	Kurzbezeichnung	Beschreibung	Abmessung (Ø Dicke Innenloch)	KP*	MBM*	Preis/ Stück*
7000028491	718768	Härte 7 Korn S fine	152,4 mm 25,4 mm 25,4 mm	1	3	81,78
7000028487	718761	Härte 8 Korn S medium	152,4 mm 25,4 mm 25,4 mm	1	3	81,78
7000028488	718762	Härte 9 Korn S fine	152,4 mm 25,4 mm 25,4 mm	1	3	81,78
7000046277		Härte 11 Korn S fine	152,4 mm 12,7 mm 25,4 mm	1	4	98,07
7000046089	718769	Härte 7 Korn S fine	203,2 mm 25,4 mm 76,2 mm	1	3	104,59
7000028493	718322	Härte 7 Korn S fine	203,2 mm 50,8 mm 76,2 mm	1	2	179,75
7000046085	718763	Härte 8 Korn S medium	203,2 mm 25,4 mm 76,2 mm	1	3	104,59
7000028490	718766	Härte 8 Korn S medium	203,2 mm 50,8 mm 76,2 mm	1	2	179,75
7000046088	718767	Härte 9 Korn S fine	203,2 mm 50,8 mm 76,2 mm	1	2	179,75
7000046086	718764	Härte 9 Korn S fine	203,2 mm 25,4 mm 76,2 mm	1	3	104,59
7100024465	647084	Härte 9 Korn S fine	203,2 mm 25,4 mm 50,8 mm	1	3	106,68

Scotch-Brite™ Kompaktscheibe FS-WL



Katalognr.	Kurzbezeichnung	Beschreibung	Abmessung (Ø Dicke Innenloch)	KP*	MBM*	Preis/ Stück*
7000046164		Härte 2 Korn S coarse	152,4 mm 50,8 mm 25,4 mm	1	2	147,47
7000028484	718756	Härte 2 Korn S coarse	152,4 mm 25,4 mm 25,4 mm	1	3	89,14
7000028485	718757	Härte 2 Korn S medium	152,4 mm 25,4 mm 25,4 mm	1	3	89,14
7000046165		Härte 2 Korn S medium	152,4 mm 50,8 mm 25,4 mm	1	2	147,47
7000046146		Härte 5 Korn A coarse	152,4 mm 25,4 mm 25,4 mm	1	3	89,14
7000028522	705338	Härte 5 Korn A medium	152,4 mm 25,4 mm 25,4 mm	1	3	89,14
7000028494	718772	Härte 6 Korn S fine	152,4 mm 25,4 mm 25,4 mm	1	3	89,14
7000028486	718760	Härte 8 Korn A medium	152,4 mm 25,4 mm 25,4 mm	1	3	89,14
7000046083	718758	Härte 2 Korn S coarse	203,2 mm 50,8 mm 76,2 mm	1	2	194,46
7000046084	718759	Härte 2 Korn S medium	203,2 mm 50,8 mm 76,2 mm	1	2	194,46
7000046147		Härte 5 Korn A coarse	203,2 mm 50,8 mm 50,8 mm	1	2	194,46
7000046148	705337	Härte 5 Korn A medium	203,2 mm 50,8 mm 76,2 mm	1	2	194,46
7000028492	718721	Härte 6 Korn S fine	203,2 mm 50,8 mm 76,2 mm	1	2	194,46
7100023555	642207	Härte 6 Korn S fine	203,2 mm 25,4 mm 50,8 mm	1	1	136,78
7000046087		Härte 8 Korn A medium	203,2 mm 50,8 mm 76,2 mm	1	2	194,46



Scotch-Brite™ Kompaktscheibe LD-WL

Katalognr.	Kurzbezeichnung	Beschreibung	Abmessung (Ø Dicke Innenloch)	KP*	MBM*	Preis/ Stück*
7000046050		Härte 7 Korn S fine	152,4 mm 12,7 mm 25,4 mm	1	4	83,42
7000000730		Härte 7 Korn S fine	152,4 mm 25,4 mm 25,4 mm	1	3	117,24
7000046057		Härte 8 Korn S fine	152,4 mm 12,7 mm 25,4 mm	1	4	83,42
7000000731		Härte 8 Korn S fine	152,4 mm 25,4 mm 25,4 mm	1	3	117,24
7000046046		Härte 6 Korn S fine	203,2 mm 25,4 mm 76,2 mm	1	3	137,55
7000000732		Härte 8 Korn S fine	203,2 mm 12,7 mm 76,2 mm	1	4	99,95
7000046099		Härte 8 Korn S fine	203,2 mm 15,9 mm 76,2 mm	1	3	115,36
7000000733		Härte 8 Korn S fine	203,2 mm 25,4 mm 76,2 mm	1	3	146,56
7000046058		Härte 8 Korn S fine	203,2 mm 50,8 mm 76,2 mm	1	2	255,55
7000046038		Härte 8 Korn S fine	203,2 mm 9,53 mm 76,2 mm	4	4	74,78
7000045877		Härte 6 Korn S fine	254 mm 50,8 mm 127 mm	1	1	288,62
7000046052	702166	Härte 7 Korn S fine	254 mm 25,4 mm 127 mm	1	2	181,60
7000046047	702159	Härte 6 Korn S fine	304,8 mm 25,4 mm 127 mm	1	1	197,69
7000046048	1672N	Härte 6 Korn S fine	304,8 mm 50,8 mm 127 mm	1	1	362,19
7000046055	702171	Härte 7 Korn S fine	304,8 mm 50,8 mm 127 mm	1	1	375,05
7000045942		Härte 6 Korn S fine	355,6 mm 152,4 mm 203,2 mm	1	1	1.128,88
7000046049		Härte 6 Korn S fine	355,6 mm 50,8 mm 203,2 mm	1	1	428,19
7000045878		Härte 7 Korn S fine	355,6 mm 50,8 mm 203,2 mm	1	1	450,98
7000061391		Härte 6 Korn S fine	914 mm 152,4 mm 25,4 mm	1	1	2.584,15

Scotch-Brite™ Kompaktscheibe X3-WL



Katalognr.	Kurzbezeichnung	Beschreibung	Abmessung (Ø Dicke Innenloch)	KP*	MBM*	Preis/ Stück*
7000046168		Härte 9 Korn S fine	152,4 mm 25,4 mm 25,4 mm	1	3	135,39
7000046169		Härte 9 Korn S fine	152,4 mm 12,7 mm 25,4 mm	1	4	96,72
7000046166	730211	Härte 9 Korn S fine	203,2 mm 25,4 mm 76,2 mm	1	3	169,02
7000046144	704143	Härte 9 Korn S fine	203,2 mm 50,8 mm 76,2 mm	1	2	300,21
7000046167		Härte 9 Korn S fine	203,2 mm 12,7 mm 76,2 mm	1	4	114,37

Scotch-Brite™ Kompaktscheibe XL-WL



Katalognr.	Kurzbezeichnung	Beschreibung	Abmessung (Ø Dicke Innenloch)	KP*	MBM*	Preis/ Stück*
7000046060		Härte 8 Korn A medium	152,4 mm 12,7 mm 25,4 mm	1	4	86,45
7000000734		Härte 8 Korn A medium	152,4 mm 25,4 mm 25,4 mm	1	3	121,49
7000046141		Härte 8 S fine	152,4 mm 9,53 mm 25,4 mm	1	12	65,60
7000046070		Härte 9 Korn S fine	152,4 mm 50,8 mm 25,4 mm	1	2	197,70
7000046069		Härte 9 Korn S fine	152,4 mm 12,7 mm 25,4 mm	1	4	86,79
7000046242		Härte 11 Korn S fine	152,4 mm 25,4 mm 25,4 mm	1	3	127,55
7000000735	7151152	Härte 8 Korn A medium	203,2 mm 25,4 mm 76,2 mm	1	3	151,66
7000046061		Härte 8 Korn A medium	203,2 mm 12,7 mm 76,2 mm	1	4	102,63
7100002691		Härte 8 Korn S fine	203,2 mm 25,4 mm 76,2 mm	1	3	151,66
7000046065		Härte 8 Korn S fine	203,2 mm 12,7 mm 76,2 mm	1	4	102,63
7000046067		Härte 8 Korn S fine	203,2 mm 25,4 mm 127 mm	1	1	218,06
7000046243	60316	Härte 11 Korn S fine	203,2 mm 25,4 mm 76,2 mm	1	3	157,04
7000046252		Härte 11 Korn S fine	203,2 mm 12,7 mm 76,2 mm	1	4	107,75
7100023768		Härte 11 Korn S fine	254 mm 25,4 mm 127 mm	1	1	311,30
7100025746		Härte 11 Korn S fine	254 mm 50,8 mm 127 mm	1	1	358,65
7000028481		Härte 8 Korn A medium	304,8 mm 50,8 mm 127 mm	1	1	387,09
7000046066		Härte 8 Korn S fine	304,8 mm 12,7 mm 127 mm	1	2	109,04
7000046073		Härte 9 Korn S fine	304,8 mm 25,4 mm 127 mm	1	1	218,07
7000046074		Härte 9 Korn S fine	304,8 mm 50,8 mm 127 mm	1	1	387,09
7100027653	719753	Härte 8 Korn A medium	355,6 mm 50,8 mm 203,2 mm	1	1	450,98
7000045917		Härte 8 S fine	355,6 mm 25,4 mm 203,2 mm	1	2	261,09
7000046068		Härte 8 S fine	355,6 mm 50,8 mm 203,2 mm	1	1	445,35
7000046075		Härte 9 S fine	355,6 mm 50,8 mm 203,2 mm	1	1	466,34



Scotch-Brite™ Kompaktscheibe MF-WL

Katalognr.	Kurzkennung	Beschreibung	Abmessung (Ø Dicke Innenloch)	KP*	MBM*	Preis/ Stück*
7000028438		Härte 4 Korn A coarse	152,4 mm 50,8 mm 25,4 mm	2	2	180,83
7000045991		Härte 4 Korn A coarse	203,2 mm 50,8 mm 76,2 mm	2	2	241,85
7000045990	702137	Härte 4 Korn A medium	203,2 mm 50,8 mm 76,2 mm	2	2	241,85
7100000490		Härte 5 Korn S medium	203,2 mm 25,4 mm 76,2 mm	3	3	138,41
7000045984		Härte 5 Korn A coarse	355,6 mm 76,2 mm 203,6 mm	1	1	645,02



Scotch-Brite™ Kompaktscheibe ST-WL

Katalognr.	Kurzkennung	Beschreibung	Abmessung (Ø Dicke Innenloch)	KP*	MBM*	Preis/ Stück*
7000045851		Härte 8 Korn S fine	152 mm 25,4 mm 25,4 mm	3	3	110,69
7000045862		Härte 8 Korn S fine	203,2 mm 25,4 mm 76,2 mm	3	3	149,57
7000144590		Härte 8 Korn S fine	203,2 mm 50,8 mm 76,2 mm	2	2	260,44
7000045895		Härte 8 Korn S fine	406 mm 152,4 mm 254 mm	1	1	1.352,97

Scotch-Brite™ Vliesband DF-BL

Konfigurierbares Material über Service-Portal bCom bestellbar.



Katalognr.	Beschreibung	Abmessung (Breite x Länge)	Preis/ Stück*
7100013687	Korn A, coarse	konfigurierbar	a. A.*
7100012444	Korn A, fine	konfigurierbar	a. A.*
7100013155	Korn A, medium	konfigurierbar	a. A.*

Scotch-Brite™ Vliesband SC-BF

Konfigurierbares Material über Service-Portal bCom bestellbar.



Katalognr.	Beschreibung	Abmessung (Breite x Länge)	Preis/ Stück*
7100012561	Korn A, coarse	konfigurierbar	a. A.*
7100012858	Korn A, medium	konfigurierbar	a. A.*
7100013611	Korn A, very fine	konfigurierbar	a. A.*

Scotch-Brite™ Vliesband SC-BL

Konfigurierbares Material über Service-Portal bCom bestellbar.



Katalognr.	Beschreibung	Abmessung (Breite x Länge)	Preis/ Stück*
7100012479	heavy duty coarse	konfigurierbar	a. A.*
7100013507	Korn A coarse	konfigurierbar	a. A.*
7100005223	Korn A, medium	konfigurierbar	a. A.*
7100000134	Korn A, very fine	konfigurierbar	a. A.*
7100012150	Korn S, super fine	konfigurierbar	a. A.*
7100012060	super duty coarse	konfigurierbar	a. A.*
7100048459	T LS	konfigurierbar	a. A.*

Scotch-Brite™ Vliesband SC-BS

Konfigurierbares Material über Service-Portal bCom bestellbar.



Katalognr.	Beschreibung	Abmessung (Breite x Länge)	Preis/ Stück*
7100013534	Korn A, coarse	konfigurierbar	a. A.*
7100012358	Korn A, medium	konfigurierbar	a. A.*
7100012347	Korn A, very fine	konfigurierbar	a. A.*
7100012085	Korn S, super fine	konfigurierbar	a. A.*

3M™ Druckluft-Feilenbandmaschine

Katalognr.	Kurzbezeichnung	Beschreibung	Abmessung (für Bandlänge)	KP*	MBM*	Preis/ Stück*
7000032216	728366	0,5 PS 20.000 U/min 6 bar	13 mm x 457 mm	1	1	419,08

3M™ Kontaktarm für Feilenbandmaschine

Katalognr.	Kurzbezeichnung	Beschreibung	Abmessung (Ø Kontaktrolle)	KP*	MBM*	Preis/ Stück*
7000060259		für schmale Bereiche Bandabmessung: 13 mm x 457 mm	7 mm	1	1	46,81
7000060264		gebogen für flache Flächen Bandabmessung: 13 mm x 457 mm	15 mm	1	1	42,91
7000032217	728368	standard Bandabmessung: 13 mm x 457 mm	15 mm	1	1	47,14
7000060260	728370	für Eckprofile Bandabmessung: 3 mm x 457 mm, 6 mm x 457 mm	15 mm	1	1	42,91
7000060261		für breitere Bänder Bandabmessung: 16 mm x 457 mm, 19 mm x 457 mm	18 mm	1	1	48,43
7000060263	728373	für längere Bänder Bandabmessung: 16 mm x 521 mm, 19 mm x 521 mm	18 mm	1	1	63,39
7000060262	728372	für Eckprofile Bandabmessung: 3 mm x 457 mm, 6 mm x 457 mm, 13 mm x 457 mm	25 mm	1	1	54,61
7000060265	728375	für Kehlnähte und Nuten Bandabmessung: 6 mm x 610 mm, 13 mm x 610 mm	100 mm	1	1	104,37
7000060266	728376	Verlängerung für alle Kontaktarme (außer: Kontaktarm für längere Bänder Kontaktarm für Kehlnähte und Nuten)	610 mm	1	1	28,62



Scotch-Brite™ Lamellenbürste CB-ZS

Katalognr.	Kurzkenung	Beschreibung	Abmessung (Länge Ø innen Ø Schaft)	KP*	MBM*	Preis/ Stück*
7000077936	703772	rot P60 Korn A fine	75 mm 45 mm 6 mm	10	10	14,58
7100093980	703771	rot P80 Korn A fine	75 mm 45 mm 6 mm	10	10	14,38
7100093977	703770	rot P120 Korn A fine	75 mm 45 mm 6 mm	10	10	14,38
7100093989	703769	rot P180 Korn A fine	75 mm 45 mm 6 mm	10	10	14,38



Scotch-Brite™ Lamellenbürste FF-ZS

Katalognr.	Kurzkenung	Beschreibung	Abmessung (Länge Ø innen Ø Schaft)	KP*	MBM*	Preis/ Stück*
7100093988	707215	grau Korn S fine	76,2 mm 45 mm 6 mm	10	10	15,43
7100093987	707213	rot Korn A coarse	76,2 mm 45 mm 6 mm	10	10	15,49
7100093981	707217	rot Korn A very fine	76,2 mm 45 mm 6 mm	10	10	15,49
7100093995	707216	grau Korn S fine	100 mm 45 mm 6 mm	10	10	19,31
7000077938	707214	rot Korn A coarse	100 mm 45 mm 6 mm	10	10	19,20
7000077937	707218	rot Korn A very fine	100 mm 45 mm 6 mm	10	10	19,01



Scotch-Brite™ Lamellenbürste PF-ZS

Katalognr.	Kurzkenung	Beschreibung	Abmessung (Länge Ø innen Ø Schaft)	KP*	MBM*	Preis/ Stück*
7100093971	707209	braun Korn A medium	76,2 mm 45 mm 6 mm	10	10	13,64
7100093973	707210	braun Korn A medium	100 mm 45 mm 6 mm	10	10	16,86
7000077931	707212	braun Korn A very fine	100 mm 45 mm 6 mm	10	10	16,76

Scotch-Brite™ Minibürste CF-MB

Katalognr.	Kurzbezeichnung	Beschreibung	Abmessung (Ø Breite Innenloch)	KP*	MBM*	Preis/ Stück*
7000091728	700579	grau Korn S medium	100 mm 100 mm 19 mm	1	8	41,19
7000091723	700580	rot Korn A fine	100 mm 100 mm 19 mm	1	8	41,19

Scotch-Brite™ Minibürste CP-MB

Katalognr.	Kurzbezeichnung	Beschreibung	Abmessung (Ø Breite Innenloch)	KP*	MBM*	Preis/ Stück*
7000091729	700578	braun Korn A medium	100 mm 100 mm 19 mm	2	8	74,82

Scotch-Brite™ Minibürste CS-MB

Katalognr.	Kurzbezeichnung	Beschreibung	Abmessung (Ø Breite Innenloch)	KP*	MBM*	Preis/ Stück*
7000091730	700577	schwarz Korn A coarse	100 mm 100 mm 19 mm	2	8	113,64

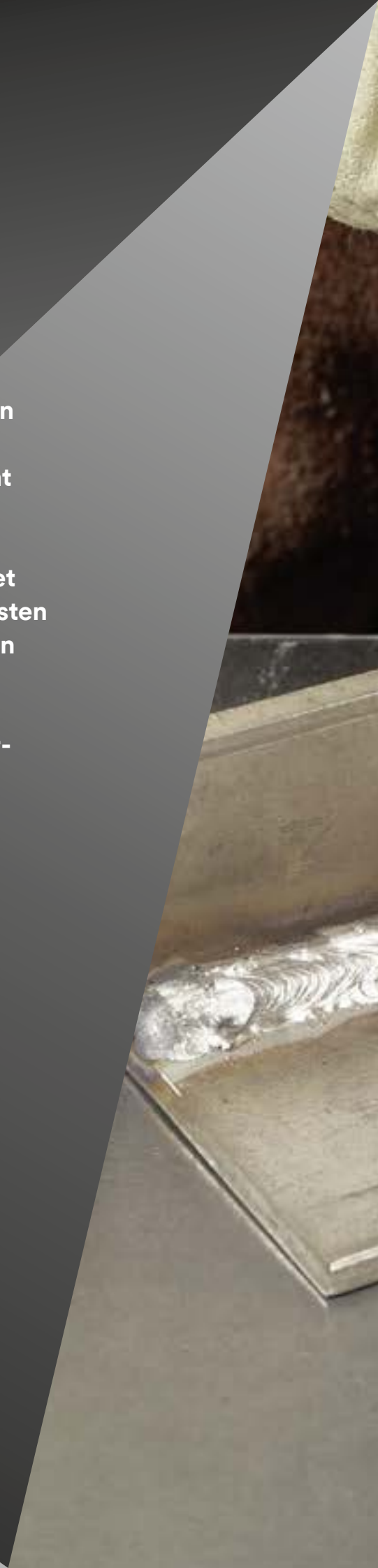
Scotch-Brite™ Vliesschwamm CF-SL

Katalognr.	Kurzbezeichnung	Beschreibung	Abmessung (Breite x Länge)	KP*	MBM*	Preis/ Stück*
7000033476	807616	grau S ultra fine	108 mm x 128 mm	6	36	4,17
7000077708	807619	kupfer Korn A extra fine	108 mm x 128 mm	6	36	4,17
7000033475	807615	violett Korn A very fine	108 mm x 128 mm	6	36	4,17

Scotch-Brite™ Bristle Produkte

Scotch-Brite™ Bristle Discs und Brushes bieten ein hohes Maß an Flexibilität und Standzeit. Das in Kunststoff gebundene Keramikkorn ist ein Garant für beste Schleifergebnisse. Die einzigartige Konstruktion passt sich auch stark profilierten Konturen an, setzt sich nicht zu und gewährleistet ein konstantes Finish. Im Gegensatz zu Drahtbürsten können sich keine einzelnen Drähte lösen und den Anwender gefährden. Reinigen, Überblenden, Entgraten und Polieren – zu jeder Zeit bieten diese Produkte ein Höchstmaß an Arbeitssicherheit, Flexibilität und Standzeit.

Bristle Discs	82
Radial Bristle Brushes	82





Scotch-Brite™ Bristle Disc BD-ZB



Katalognr.	Kurzbezeichnung	Beschreibung	Abmessung (Ø Borstenlänge)	KP*	MBM*	Preis/ Stück*
7100138287		grün P50 M14	115 mm 19 mm	5	10	35,79
7100138288		gelb P80 M14	115 mm 19 mm	5	10	35,79
7100138289		weiß P120 M14	115 mm 19 mm	5	10	35,79

Scotch-Brite™ Radial Bristle Brush BB-ZB (Einzelsegmente)



Katalognr.	Kurzbezeichnung	Beschreibung	Abmessung (Ø)	KP*	MBM*	Preis/ KP*
7100138301		gelb P80 Typ C 40 Stück / Nachfüllpackung	152,4 mm	1	2	366,34
7000021285	733056	weiß P120 Typ C 40 Stück / Nachfüllpackung	152,4 mm	1	2	366,34
7100138302		rot P220 Typ C 40 Stück / Nachfüllpackung	152,4 mm	1	2	366,34
7000144604	733058	blau P400 Typ C 40 Stück / Nachfüllpackung	152,4 mm	1	2	366,34
7100138303		gelb P80 Typ C 70 Stück / Nachfüllpackung	193,5 mm	1	1	744,10
7100138304		weiß P120 Typ C 70 Stück / Nachfüllpackung	193,5 mm	1	1	744,10
7100138341		rot P220 Typ C 70 Stück / Nachfüllpackung	193,5 mm	1	1	744,10
7100138339		grün P50 Typ S 70 Stück / Nachfüllpackung	203,2 mm	1	1	744,10
7100138340		gelb P80 Typ S 70 Stück / Nachfüllpackung	203,2 mm	1	1	744,10

Scotch-Brite™ Radial Bristle Brush BB-AC (Einzelsegmente)



Katalognr.	Kurzbezeichnung	Beschreibung	Abmessung (Ø)	KP*	MBM*	Preis/ KP*
7100138292		braun P36 Typ A 40 Stück / Nachfüllpackung	152,4 mm	1	2	366,34
7100138327		grün P50 Typ A 40 Stück / Nachfüllpackung	152,4 mm	1	2	366,34
7100138194	727623N	gelb P80 Typ A 40 Stück / Nachfüllpackung	152,4 mm	1	2	366,34

Scotch-Brite™ Radial Bristle Brush BB-ZB mit Kunststoff-Flansch



Katalognr.	Kurzbezeichnung	Beschreibung	Abmessung (Ø Dicke)	KP*	MBM*	Preis/ Stück*
7000046181	760200	hellgrün 1 Micron Typ C	152,4 mm 12,7 mm	1	5	82,64
7000046180	760199	orange 6 Micron Typ C	152,4 mm 12,7 mm	1	5	82,64
7100138290		braun P36 Typ A	152,4 mm 12,7 mm	1	5	82,64
7100138347		grün P50 Typ A	152,4 mm 12,7 mm	1	5	82,64
7100138291	727606N	gelb P80 Typ A	152,4 mm 12,7 mm	1	5	82,64
7100138300		gelb P80 Typ C	152,4 mm 12,7 mm	1	5	82,64
7100138298		weiß P120 Typ C	152,4 mm 12,7 mm	5	5	82,64
7100138299		rot P220 Typ C	152,4 mm 12,7 mm	1	5	82,64
7000021284	760198	blau P400 Typ C	152,4 mm 12,7 mm	1	5	82,64
7100138337	733129N	gelb P80 Typ C	193,5 mm 25,4 mm	1	2	162,68
7100138338	733130N	weiß P120 Typ C	193,5 mm 25,4 mm	1	2	162,68
7100138335	733084N	rot P220 Typ C	193,5 mm 25,4 mm	1	2	162,68
7100138336	733085N	blau P400 Typ C	193,5 mm 25,4 mm	1	2	162,68
7100138332	733081N	grün P50 Typ S	203,2 mm 25,4 mm	1	2	162,68
7100138333	733082N	gelb P80 Typ S	203,2 mm 25,4 mm	1	2	162,68
7100138334	733083N	weiß P120 Typ S	203,2 mm 25,4 mm	1	2	162,68

Scotch-Brite™ Radial Bristle Brush BB-ZS mit Schaft



Katalognr.	Kurzbezeichnung	Beschreibung	Abmessung (Ø Ø Schaft)	KP*	MBM*	Preis/ Stück*
7000078180	762965	gelb P80 Typ C	50,8 mm 6,0 mm	6	6	28,09
7000078175		weiß P120 Typ C	50,8 mm 6,0 mm	6	6	28,09
7000078179		braun P220 Typ C	50,8 mm 6,0 mm	6	6	28,09
7000078176	762968	gelb P80 Typ C	76,2 mm 6,0 mm	6	6	30,91
7000078177	FN520002638	weiß P120 Typ C	76,2 mm 6,0 mm	6	6	30,91
7000078178	62970	braun P220 Typ C	76,2 mm 6,0 mm	6	6	30,91

Scotch-Brite™ Radial Bristle Brush RB-ZB (Einzelsegmente)



Katalognr.	Kurzbezeichnung	Beschreibung	Abmessung (Ø Dicke)	KP*	MBM*	Preis/ Stück*
7000046126		Bimsstein Typ C	14,2 mm 1,0 mm	48	192	1,07
7000000764		weiß P120 Typ C	14,2 mm 1,0 mm	48	192	1,07
7100002321	27615	rot P220 Typ C	14,2 mm 1,0 mm	48	192	1,07
7000046125		blau P400 Typ C	14,2 mm 1,0 mm	48	192	1,07
7000000760		pink Pumin Typ C	19 mm 1,0 mm	48	192	1,12
7000000766		orange 1 Micron Typ C	19 mm 1,0 mm	48	192	1,12
7000000765		orange 6 Micron Typ C	19 mm 1,0 mm	48	192	1,12
7000000757	725755	gelb P80 Typ C	19 mm 1,0 mm	48	192	1,12
7100138344		orange P80 Typ C	19 mm 1,0 mm	175	192	1,12
7100138342		P120 Typ C	19 mm 1,0 mm	48	192	1,12
7000000758		rot P220 Typ C	19 mm 1,0 mm	48	192	1,12
7000000759		blau P400 Typ C	19 mm 1,0 mm	48	192	1,12
7100138326		braun P36 Typ C	25,4 mm 3,0 mm	24	96	1,36
7000000761	727611	grün P50 Typ C	25,4 mm 3,0 mm	24	96	1,36
7000000762	727612	gelb P80 Typ C	25,4 mm 3,0 mm	24	96	1,36
7000000763	727613	weiß P120 Typ C	25,4 mm 3,0 mm	24	96	1,36
7000046158	30123	Bimsstein Typ C	50,8 mm 9,5 mm	40	80	4,40
7000046160		hellgrün 1 Micron Typ C	50,8 mm 9,5 mm	40	80	4,40
7000046159		orange 6 Micron Typ C	50,8 mm 9,5 mm	40	80	4,40
7100138293		gelb P80 Typ C	50,8 mm 9,5 mm	40	80	4,40
7100138294		weiß P120 Typ C	50,8 mm 9,5 mm	40	80	4,40
7100138295		rot P220 Typ C	50,8 mm 9,5 mm	40	80	4,40
7000028529	730122	blau P400 Typ C	50,8 mm 9,5 mm	40	80	4,40
7100007341		hellgrün 1 Micron Typ C	76,2 mm 9,5 mm	40	80	5,19
7000046161		orange 6 Micron Typ C	76,2 mm 9,5 mm	40	80	5,19
7100138323		grün P50 Typ A	76,2 mm 9,5 mm	10	40	5,19
7100138324		gelb P80 Typ A	76,2 mm 9,5 mm	10	40	5,19
7000000771	730126	gelb P80 Typ C	76,2 mm 9,5 mm	40	80	5,19
7000000749	724281	weiß P120 Typ A	76,2 mm 9,5 mm	10	40	5,19
7100138296		weiß P120 Typ C	76,2 mm 9,5 mm	40	80	5,19
7100138297		rot P220 Typ C	76,2 mm 9,5 mm	40	80	5,19
7000046182	186104\$	grün P360 Typ A	76,2 mm 9,5 mm	10	40	5,19
7000028532	730129	blau P400 Typ C	76,2 mm 9,5 mm	40	80	5,19

3M™ Spanndorn MN-AC 900

Katalognr.	Kurzkennung	Beschreibung	Abmessung (Ø Schaft für Ø Innenloch)	KP*	MBM*	Preis/ Stück*
7000038377	707947	für radiale Grobreinigungsscheiben mit Ø 100 mm	6,0 mm 12,7 mm	5	5	9,17
7000038378	707948	für Radial Bristle Brushes Grobreinigungsscheiben mit Ø 152,4 mm, 193,2 mm und 203 mm	8,0 mm 12,7 mm	5	5	12,62

3M™ Spanndorn MN-AC 933M

Katalognr.	Kurzkennung	Beschreibung	Abmessung (Ø Schaft für Ø Innenloch)	KP*	MBM*	Preis/ Stück*
7000045698	60980026326	für 50,8 mm und 76,2 mm Kompaktscheiben Radial Bristle Brushes (Packbreite: 12,7 mm)	6,0 mm 6,35 mm	1	5	9,01

3M™ Druckluft-Geradeschleifer 2. Generation

Katalognr.	Kurzbezeichnung	Beschreibung	KP*	MBM*	Preis/ Stück*
7100083999		0,5 PS 4.000 U/min 6 mm Spannzange	1	1	500,00
7100083279		0,5 PS 18.000 U/min 6 bar	1	1	394,60
7100083510		0,5 PS 18.000 U/min 6 bar verlängerter Aufnahmearm	1	1	539,97

3M™ Roloc™ Schnellwechsel- system

Das 3M™ Roloc™ Schnellwechselsystem erlaubt ein schnelles und einfaches Wechseln der Schleifwerkzeuge ohne zusätzliches Werkzeug. Die Scheiben können mit einer einfachen Drehung vom Stützteller bzw. Spanndorn gelöst und befestigt werden. Für eine große Vielfalt von Anwendungen hält dieses System die verschiedensten Schleifwerkzeuge und entsprechende Aufnahmen in unterschiedlichen Ausführungen und Härtegraden bereit.

Fiber- und Schleifscheiben	88
Vliesscheiben	89
Grobreinigungsscheiben	90
Kehlnaht- und Kompaktscheiben	91
Bristle Discs	91
Lamellenbürsten	92
Maschinen für 3M™ Roloc™ Schnellwechselsystem	93
Zubehör für 3M™ Roloc™ Schnellwechselsystem	94





3M™ Roloc™ Schleifscheibe 361F



Katalognr.	Kurzbezeichnung	Beschreibung	Abmessung (Ø)	KP*	MBM*	Preis/ Stück*
7000045092		P36	25,4 mm	50	200	0,73
7000045095		P50	25,4 mm	50	200	0,73
7000000375		P60	25,4 mm	50	200	0,73
7000000380		P80	25,4 mm	50	200	0,73
7000045104		P120	25,4 mm	50	200	0,73
7000045091	722396	P36	38,1 mm	50	200	0,79
7000045094		P50	38,1 mm	50	200	0,79
7000045097	722397	P60	38,1 mm	50	200	0,79
7000045099		P80	38,1 mm	50	200	0,79
7000045103		P120	38,1 mm	50	200	0,79
7000028183		P24	50,8 mm	50	200	0,83
7000000371	722398	P36	50,8 mm	50	200	0,83
7000028184	722399	P50	50,8 mm	50	200	0,83
7000000376	722400	P60	50,8 mm	50	200	0,83
7000000381	722401	P80	50,8 mm	50	200	0,83
7000000385		P100	50,8 mm	50	200	0,83
7000000388	702035	P120	50,8 mm	50	200	0,83
7000045105	60440209363	P240	50,8 mm	50	200	0,83
7000045090	722392	P24	76,2 mm	50	200	1,19
7000045093	722393	P36	76,2 mm	50	200	1,19
7000045096	722394	P50	76,2 mm	50	200	1,19
7000045098	722395	P60	76,2 mm	50	200	1,08
7000045100	703548	P80	76,2 mm	50	200	1,08
7000045102		P100	76,2 mm	50	200	0,98
7000000389	722406	P120	76,2 mm	50	200	0,98
7000045106		P240	76,2 mm	50	200	0,98

3M™ Roloc™ Schleifscheibe 777F



Katalognr.	Kurzbezeichnung	Beschreibung	Abmessung (Ø)	KP*	MBM*	Preis/ Stück*
7000045618		P36	25,4 mm	50	500	1,22
7000045619	776623	P50	25,4 mm	50	500	1,18
7000045620		P60	25,4 mm	50	500	1,13
7000045621	776625	P80	25,4 mm	50	500	1,09
7000045623		P36	38,1 mm	50	500	1,31
7000045624		P60	38,1 mm	50	500	1,21
7000045625		P80	38,1 mm	50	500	1,16
7000000549	776629	P36	50,8 mm	50	200	1,41
7000045627	776432	P50	50,8 mm	50	200	1,35
7000000550	776433	P60	50,8 mm	50	200	1,29
7000000551	714661	P80	50,8 mm	50	200	1,22
7000000553	704023	P120	50,8 mm	50	200	1,15
7000028339	776631	P36	76,2 mm	50	200	1,98
7000045628	776632	P50	76,2 mm	50	200	1,90
7000000554	776633	P60	76,2 mm	50	200	1,82
7000000555	776634	P80	76,2 mm	50	200	1,74
7000000557	776635	P120	76,2 mm	50	200	1,62

3M™ Roloc™ Fiberscheibe 787C



Katalognr.	Kurzbezeichnung	Beschreibung	Abmessung (Ø)	KP*	MBM*	Preis/ Stück*
7100100974	787974	36+	50,8 mm	50	200	1,37
7100100982	787982	60+	50,8 mm	50	200	1,30
7100100962	787962	80+	50,8 mm	50	200	1,30
7100100964	787964	120+	50,8 mm	50	200	1,30
7100100981	787981	36+	76,2 mm	50	200	2,05
7100100979	787979	60+	76,2 mm	50	200	1,88
7100100961	787961	80+	76,2 mm	50	200	1,88
7100100966	787966	120+	76,2 mm	50	200	1,88

3M™ Cubitron™ II Roloc™ Schleifscheibe 984F

Katalognr.	Kurzbezeichnung	Beschreibung	Abmessung (Ø)	KP*	MBM*	Preis/ Stück*
7000045166		36+	38,1 mm	50	200	1,36
7000045175		80+	38,1 mm	50	200	1,20
7100001474	727701	36+	50,8 mm	50	200	1,47
7100001475	727709	60+	50,8 mm	50	200	1,34
7100001473	727717	80+	50,8 mm	50	200	1,32
7000045167	727702	36+	76,2 mm	50	200	2,07
7000045172	727710	60+	76,2 mm	50	200	1,92
7000045176	727718	80+	76,2 mm	50	200	1,85

Scotch-Brite™ Roloc™ Vliesscheibe GB-DR

Katalognr.	Kurzbezeichnung	Beschreibung	Abmessung (Ø)	KP*	MBM*	Preis/ Stück*
7000046251	60355	blau coarse super duty	50,8 mm	50	200	1,54
7000046250	60354	rot coarse heavy duty	50,8 mm	50	200	1,54
7100009310	60357	blau coarse super duty	76,2 mm	25	100	2,86
7100007318		rot coarse heavy duty	76,2 mm	25	100	2,86

Scotch-Brite™ Roloc™ Vliesscheibe SC-DR

Katalognr.	Kurzbezeichnung	Beschreibung	Abmessung (Ø)	KP*	MBM*	Preis/ Stück*
7000021279		blau Korn A very fine	25,4 mm	50	200	0,82
7000000704		braun Korn A coarse	25,4 mm	50	200	0,85
7000021280		rot Korn A medium	25,4 mm	50	200	0,82
7000045888		rot Korn A medium	38,1 mm	50	200	1,11
7000000750	705523	blau Korn A very fine	50,8 mm	50	200	1,34
7000000752	705528	braun Korn A coarse	50,8 mm	50	200	1,39
7000000753		grau Korn S super fine	50,8 mm	50	200	1,34
7000000751	705527	rot Korn A medium	50,8 mm	50	200	1,34
7000000754	705530	blau Korn A very fine	76,2 mm	25	100	2,50
7000000756	705532	braun Korn A coarse	76,2 mm	25	100	2,59
7000028501	705529	grau Korn S super fine	76,2 mm	25	100	2,50
7000000755	705531	rot Korn A medium	76,2 mm	25	100	2,50

Scotch-Brite™ Roloc™ Vliesscheibe SL-DR

Katalognr.	Kurzbezeichnung	Beschreibung	Abmessung (Ø)	KP*	MBM*	Preis/ Stück*
7000046219		dunkelbraun coarse heavy duty	50,8 mm	50	200	1,51
7000046221	33797	schwarz coarse super duty	50,8 mm	50	200	1,51
7000046218	33794	dunkelbraun coarse heavy duty	76,2 mm	25	100	2,81
7000046220	733796	schwarz coarse super duty	76,2 mm	25	100	2,81



Scotch-Brite™ Roloc™+ Grobreinigungsscheibe CG-ZR

Katalognr.	Kurzkenung	Beschreibung	Abmessung (Ø Innenloch)	KP*	MBM*	Preis/ Stück*
7100093978	FN510078416	Korn S extra coarse	100 mm 13 mm	10	10	8,82



Scotch-Brite™ Roloc™+ Grobreinigungsscheibe XT-ZR

Katalognr.	Kurzkenung	Beschreibung	Abmessung (Ø Innenloch)	KP*	MBM*	Preis/ Stück*
7100093972	805814	Korn S extra coarse	100 mm 13 mm	10	10	10,14
7100093986	FN510078804	Korn S extra coarse	125 mm 13 mm	8	8	13,12



Scotch-Brite™ Roloc™ Grobreinigungsscheibe CR-DR

Katalognr.	Kurzkenung	Beschreibung	Abmessung (Ø)	KP*	MBM*	Preis/ Stück*
7000046010	718364	Korn S extra coarse	50,8 mm	10	60	3,72
7000046009	718350	Korn S extra coarse	76,2 mm	10	40	6,79



Scotch-Brite™ Roloc™ Grobreinigungsscheibe CX-DR

Katalognr.	Kurzkenung	Beschreibung	Abmessung (Ø)	KP*	MBM*	Preis/ Stück*
7000046163	61500176419	Korn S extra coarse	50,8 mm	10	60	4,29
7000046136	61500153509	Korn S extra coarse	76,2 mm	10	40	7,82

Scotch-Brite™ Roloc™ Kompaktscheibe CP-UR

Katalognr.	Kurzbezeichnung	Beschreibung	Abmessung (Ø Dicke Innenloch)	KP*	MBM*	Preis/ Stück*
7000078002	709739	Härte 5 Korn A fine	50 mm 3 mm 10 mm	40	40	4,52
7000078003		Härte 5 Korn A fine	50 mm 6 mm 10 mm	40	40	5,31
7000078000	709740	Härte 5 Korn A fine	75 mm 3 mm 10 mm	10	40	6,29
7000078001		Härte 5 Korn A fine	75 mm 6 mm 10 mm	40	40	8,54

Scotch-Brite™ Roloc™ Kehl- und Kompaktscheibe RC-UR

Katalognr.	Kurzbezeichnung	Beschreibung	Abmessung (Ø)	KP*	MBM*	Preis/ Stück*
7000046303	557190	Härte 9 C coarse+	50,8 mm	15	15	5,95
7000046276		Härte 9 C coarse+	76,2 mm	10	40	11,08
7000028561		Härte 9 C extra coarse+	76,2 mm	10	40	9,83

Scotch-Brite™ Roloc™ Kompaktscheibe XL-UR

Katalognr.	Kurzbezeichnung	Beschreibung	Abmessung (Ø)	KP*	MBM*	Preis/ Stück*
7100000860	717185	Härte 2 Korn A medium	50,8 mm	15	60	5,06
7000045976	717183	Härte 2 Korn S fine	50,8 mm	15	60	5,06
7000045979	717190	Härte 6 Korn A medium	50,8 mm	15	60	5,91
7000045977		Härte 6 Korn S fine	50,8 mm	15	60	5,91
7100000871	717194	Härte 8 Korn A coarse	50,8 mm	60	60	6,56
7000045980		Härte 8 Korn A medium	50,8 mm	15	60	6,56
7100000858	717186	Härte 2 Korn A medium	76,2 mm	10	40	7,53
7100005209	717184	Härte 2 Korn S fine	76,2 mm	10	40	7,53
7000028469	717191	Härte 6 Korn A medium	76,2 mm	10	40	8,72
7000045978	717189	Härte 6 Korn S fine	76,2 mm	40	40	8,72
7000028470	717195	Härte 8 Korn A coarse	76,2 mm	40	40	9,89
7000045981	717193	Härte 8 Korn A medium	76,2 mm	10	40	9,89

Scotch-Brite™ Roloc™ Bristle Disc RD-ZB

Katalognr.	Kurzbezeichnung	Beschreibung	Abmessung (Ø)	KP*	MBM*	Preis/ Stück*
7000046127		POL1	14,2 mm	48	192	1,07
7000000740		grün P50	25,4 mm	20	80	5,45
7100138319		gelb P80	25,4 mm	20	80	5,45
7000000741		weiß P120	25,4 mm	1	80	5,45
7000000775	807536	violett P36	50,8 mm	4	24	7,21
7100138285		grün P50	50,8 mm	10	40	5,70
7100138284	7525N	gelb P80	50,8 mm	10	160	7,05
7100138286	722935N	weiß P120	50,8 mm	10	40	7,21
7000000777	807537	violett P36	76,2 mm	1	18	11,47
7100138305		grün P50	76,2 mm	10	40	11,47
7100138307		gelb P80	76,2 mm	10	40	11,47
7100138306		weiß P120	76,2 mm	40	40	11,47

Scotch-Brite™ Roloc™ Lamellenbürste CB-ZR

Katalognr.	Kurzbezeichnung	Beschreibung	Abmessung (Ø Breite)	KP*	MBM*	Preis/ Stück*
7000077912		rot P80 Korn A fine	63 mm 32 mm	10	10	13,49
7000077906		rot P120 Korn A fine	63 mm 32 mm	10	10	13,55
7000077939		rot P180 Korn A fine	63 mm 32 mm	10	10	13,55

Scotch-Brite™ Roloc™ Lamellenbürste FF-ZR

Katalognr.	Kurzbezeichnung	Beschreibung	Abmessung (Ø Breite)	KP*	MBM*	Preis/ Stück*
7000077905		grau Korn S fine	50 mm 25 mm	25	25	9,51
7000077926		rot Korn A very fine	50 mm 25 mm	25	25	9,51
7000077899		grau Korn S fine	63 mm 32 mm	10	10	12,02
7000077921		rot Korn A very fine	63 mm 32 mm	10	10	11,95
7000077909		grau Korn S fine	75 mm 35 mm	10	10	14,23
7000077917		rot Korn A coarse	75 mm 35 mm	10	10	14,23
7000077914		rot Korn A very fine	75 mm 35 mm	10	10	14,32

Scotch-Brite™ Roloc™ Lamellenbürste PF-ZR

Katalognr.	Kurzbezeichnung	Beschreibung	Abmessung (Ø Breite)	KP*	MBM*	Preis/ Stück*
7000077928		braun Korn A medium	50,8 mm 25 mm	25	25	10,52
7000077933		braun Korn A medium	63 mm 32 mm	10	10	13,18
7000077904	709702	braun Korn A medium	76,2 mm 35 mm	10	10	17,67

3M™ Roloc™ Druckluft-Winkelschleifer 2. Generation

Katalognr.	Kurzbezeichnung	Beschreibung	Stützteller (∅)	KP*	MBM*	Preis/ Stück*
7100083998	28343	0,3 PS 12.000 U/min 6 mm Spannzange	50 mm 76 mm	1	1	673,24
7100083997	728342	0,3 PS 20.000 U/min 6 mm Spannzange	50 mm 76 mm	1	1	630,71
7100083511	728344	0,5 PS 12.000 U/min 6 mm Spannzange	50 mm	1	1	673,24
7100083278	725124	0,5 PS 20.000 U/min 6 mm Spannzange	50 mm	1	1	630,71

3M™ Druckluft-Geradeschleifer 2. Generation

Katalognr.	Kurzbezeichnung	Beschreibung	KP*	MBM*	Preis/ Stück*
7100083999		0,5 PS 4.000 U/min 6 mm Spannzange	1	1	500,00
7100083279		0,5 PS 18.000 U/min 6 bar	1	1	394,60
7100083510		0,5 PS 18.000 U/min 6 bar verlängerter Aufnahmearm	1	1	539,97

3M™ Roloc™ Stützteller DR-AC (1/4“)

Katalognr.	Kurzbezeichnung	Beschreibung	Abmessung (Ø)	KP*	MBM*	Preis/ Stück*
7100003161	745101	medium (M) 1/4“-Aufnahme	25,4 mm	5	5	13,49
7000045286		hart (H) 1/4“-Aufnahme	38,1 mm	5	5	15,93
7000045280	745099	medium (M) 1/4“-Aufnahme	38,1 mm	5	5	15,93
7000045284		extra hart (X) 1/4“-Aufnahme	50,8 mm	1	5	16,09
7000000441	745096	hart (H) 1/4“-Aufnahme	50,8 mm	1	5	16,09
7000045282	745095	medium (M) 1/4“-Aufnahme	50,8 mm	1	5	16,09
7000045278		soft (S) 1/4“-Aufnahme	50,8 mm	1	5	16,09
7000045285		extra hart (X) 1/4“-Aufnahme	76,2 mm	1	5	23,97
7100002305	745091	hart (H) 1/4“-Aufnahme	76,2 mm	1	5	23,97
7000000602	745092	medium (M) 1/4“-Aufnahme	76,2 mm	1	5	23,97
7100010386	745090	soft (S) 1/4“-Aufnahme	76,2 mm	1	5	23,97

3M™ Spannstift mit 6 mm Schaft

Katalognr.	Kurzbezeichnung	Beschreibung	Schaft (Ø)	KP*	MBM*	Preis/ Stück*
7000045678	782455	für 3M™ Roloc™ Stützteller DR-AC mit 1/4“-Aufnahme	6 mm	5	100	1,56

3M™ Roloc™ Stützteller DR-AC (M14)

Katalognr.	Kurzbezeichnung	Beschreibung	Schleifmittel- aufnahme (Ø)	KP*	MBM*	Preis/ Stück*
7000045692	784993	extra hart (X) M14-Aufnahme	76,2 mm	1	5	23,97
7000028376	784998	hart (H) M14-Aufnahme	76,2 mm	1	5	23,97
7000045695	784999	medium (M) M14-Aufnahme	76,2 mm	1	5	23,97
7000045693	784994	soft (S) M14-Aufnahme	76,2 mm	1	5	23,97

3M™ Roloc™ Spanndorn ZR-AC

Katalognr.	Kurzkennung	Beschreibung	(Ø) Schaft für Scheibendicke	KP*	MBM*	Preis/Stück*
7000077896	709990	blau für Scotch-Brite™ Roloc™ Kompaktscheibe CP-UR	6,0 mm 3,175 mm (1/8")	5	5	9,26
7000077907	709990	rot für Scotch-Brite™ Roloc™ Kompaktscheibe CP-UR	6,0 mm 6,35 mm (1/4")	5	5	9,26
7000077893	709992	schwarz für Scotch-Brite™ Roloc™ Kompaktscheibe CP-UR	6,0 mm 12,7 mm (1/2")	5	5	9,26

3M™ Roloc™+ Spanndorn ZR-AC

Katalognr.	Kurzkennung	Beschreibung	Schleifmittel- aufnahme (Ø)	KP*	MBM*	Preis/ Stück*
7000033528	709884	6 mm Schaft	25,4 mm	5	5	9,31
7000077920	709986	6 mm Schaft	38,1 mm	5	5	7,72
7000077929	709987	6 mm Schaft	50,8 mm	1	5	7,72
7000033538	809988	6 mm Schaft	76,2 mm	1	5	7,72



Verkaufs- und Lieferbedingungen 3M Österreich GmbH

1. Allgemeines

- 1.1. Diese Verkaufs- und Lieferbedingungen sind ein wesentlicher Bestandteil jedes Angebotes und jeder mit uns abgeschlossenen Vereinbarung.
- 1.2. Abweichungen von vorstehenden Bedingungen sowie vom Besteller vorgeschriebene Liefer- und Einkaufsbedingungen bedürfen zu ihrer Gültigkeit unserer ausdrücklichen schriftlichen Bestätigung.
- 1.3. Sämtliche gelieferte Verpackungen sind zur Gänze über die ARA entpfichtet.

2. Inkrafttreten des Vertrages

- 2.1. Der uns oder unserem Vertreter erteilte Auftrag wird erst mit der Lieferung der Ware oder mit unserer schriftlichen Bestätigung für uns verbindlich, und es tritt daher der Vertrag erst mit dem Tag der Auftragsbestätigung oder der Auslieferung der Ware in Kraft.
- 2.2. Wir sind bis zum Ablauf eines Monats nach Eingang des Auftrages bei uns berechtigt, diesen Auftrag ohne Angabe von Gründen abzulehnen.

3. Preise

- 3.1. Alle Preise verstehen sich in Euro, soweit nichts anderes vereinbart worden ist, ab unserem Lager, inklusive Verpackung plus Mehrwertsteuer.
- 3.2. Die Berechnung unserer Lieferungen erfolgt zu den am Tage des Versandes jeweils gültigen Preisen und Rabatten.

4. Zahlungsbedingungen

- 4.1. Alle Zahlungen haben innerhalb von 30 Tagen ohne jeden Abzug zu erfolgen.
- 4.2. An uns unbekannte Käufer liefern wir nur gegen Vorkassa des Rechnungsbetrages.
- 4.3. Schecks und Wechsel werden von uns nur auf Grund besonderer Vereinbarungen und nur zahlungshalber angenommen. Sämtliche Wechselkosten, Gebühren, Diskontospesen usw. gehen stets zu Lasten des Käufers. Skonto wird bei Wechselzahlung nicht gewährt. Wir übernehmen keine Haftung für die rechtzeitige Vorlage oder Protesterhebung bei hereingekommenen Wechseln.
- 4.4. Als Zahltag gilt der Tag, an dem wir über das Geld verfügen können.
- 4.5. Grundsätzlich haben alle Zahlungen an uns durch Überweisung auf unsere Bank- oder Postsparkassenkonten zu erfolgen. Die Bezahlung unserer Forderungen an einzelne Angestellte kann mit schuldbefreiender Wirkung nur dann erfolgen, wenn Barzahlung geleistet wird, und wenn sich unser Angestellter durch eine von uns ausgestellte schriftliche Inkassovollmacht legitimiert.
- 4.6. Bei Überschreitung einer Zahlungsfrist kommt der Käufer auch ohne Mahnung in Verzug, und etwaige weitere zu diesem Zeitpunkt noch nicht fällige Forderungen gegen den Käufer werden ohne jeden Abzug zur sofortigen Zahlung fällig. Ab diesem Zeitpunkt werden wir berechtigt sein, nur mehr per Vorkassa zu liefern. Unsere Forderungen gegen den Käufer werden weiters sofort ohne jeden Abzug zur Zahlung fällig, wenn die Einleitung eines Konkurs- oder Ausgleichsverfahrens über das Vermögen des Käufers beantragt oder ein derartiges Verfahren eröffnet wird oder wenn der Käufer seine Zahlung faktisch einstellt. In diesen Fällen sind wir auch berechtigt, von den laufenden Lieferverträgen zurückzutreten oder sofortige Zahlung des Kaufpreises in bar bzw. Vorkassa zu verlangen. Unser Recht, Schadenersatz wegen Nichterfüllung zu verlangen, bleibt uns vorbehalten.
- 4.7. Bei Überschreitung der Fälligkeitstermine hat uns der Käufer, unbeschadet aller übrigen uns wegen des Verzuges zustehenden Rechte, Verzugszinsen in der jeweiligen Höhe der üblichen Bankzinsen für Kontokorrentkredite zu vergüten.
- 4.8. Dem Käufer steht kein Zurückhaltungsrecht zu, und er ist auch nicht zur Aufrechnung berechtigt. Insbesondere darf der Käufer die Bezahlung des Kaufpreises wegen eventuell erhobener Mängelrügen nicht verweigern oder verzögern.
- 4.9. Wir sind berechtigt, die Auslieferung jeder bei uns bestellten Ware solange zu unterlassen, bis der Käufer sämtliche im Zeitpunkt der vereinbarten Lieferung uns gegenüberstehenden Verpflichtung erfüllt hat.
- 4.10. Ein Skontoabzug von neuen Rechnungen ist unzulässig, soweit ältere Rechnungen noch unbeglichen sind.

5. Lieferung / Gefahrenübergang

- 5.1. Ab einem Auftragswert von EURO 500,-,- liefern wir versandkostenfrei. Bei Bestellungen unter diesem Auftragswert werden ein Fracht- und Verpackungsbeitrag sowie ein Mengenzuschuss von EURO 15,-,- berechnet.
- 5.2. Mehrkosten auf Grund anderer Versandarten wie Expressgut, Luftfracht, Eilboten sendungen usw. gehen zu Lasten des Käufers.
- 5.3. Mehr- oder Minderlieferungen bis zu 10 % gelten als vereinbart.
- 5.4. Die Gefahr geht auf den Käufer in dem Zeitpunkt über, in dem die Ware das Werk (Lager) verlassen hat, dem Transportunternehmen übergeben oder dem Käufer Versandbereitschaft gemeldet worden ist.

6. Lieferfristen

- 6.1. Mangels gegenteiliger ausdrücklicher Vereinbarung sind alle Lieferfristen stets nur freibleibend.
- 6.2. Auch bei vereinbarten Lieferfristen haften wir nicht für Verzögerungen, welche durch unvorhergesehene Vorgänge, insbesondere bei der Fabrikation, der Beförderung, bei Störungen in den Lieferwerken unserer Gesellschaft und / oder der Unterlieferanten oder durch höhere Gewalt eintreten. Derartige Umstände berechnen uns, bei längerer Dauer einseitig vom Vertrag zurückzutreten, ohne dass dem Käufer aus diesem Grund irgendein Schadenersatzanspruch gegen uns zusteht.

- 6.3. Aus dem Grunde der Überschreitung von Lieferfristen sind wir gegenüber dem Käufer zu keinem Schadenersatz verpflichtet.

7. Gewährleistung/Rücksendungen

- 7.1. Mängelrügen hinsichtlich der Menge und Güte der Ware und Rügen gegen Lieferung einer anderen Ware als bestellt müssen schriftlich erfolgen und sind nur innerhalb von acht Tagen nach Eintreffen der Ware am Bestimmungsort laut Lieferschein zulässig. Nach Ablauf der genannten Frist gilt die Ware als einwandfrei übernommen. Handelsübliche oder geringfügige technische Abweichungen in Qualität, Farbe, Menge oder Gewicht gelten nicht als Mängel und lösen keinerlei Gewährleistungsansprüche aus. Transportschäden müssen sofort in geeigneter Form festgehalten werden.
- 7.2. Nach Veräußerung oder Verwendung der Ware sowie im Falle irgendwelcher Änderungen an der Ware ohne unser Wissen und unsere Zustimmung sind Gewährleistungs- und Schadenersatzansprüche des Käufers ausgeschlossen.
- 7.3. Die Feststellung der Berechtigung einer rechtzeitigen Mängelrüge obliegt der Prüfstelle unserer Gesellschaft oder des jeweiligen Lieferwerkes.
- 7.4. Falls die Berechtigung einer Mängelrüge festgestellt wird, sind wir unter Ausschluss aller weitergehenden Forderungen des Käufers verpflichtet, nach unserer Wahl entweder Ersatzlieferungen zu leisten oder Gutschrift für die beanstandete Ware zu erteilen. Ersatzlieferungen erfolgen stets nur ab unserem Lieferwerk gegen Berechnung des jeweiligen Tagespreises.
- 7.5. Rücksendungen können nur nach vorheriger schriftlicher Vereinbarung mit unserem Kundenservice, in einwandfreiem Zustand und in Originalverpackung angenommen werden. Bei Rücksendungen, die nicht auf einen der erwähnten Beanstandungsgründe zurückzuführen sind, reduzieren wir den Gutschriftwert um einen Bearbeitungsbetrag von 10 %, höchstens jedoch EURO 500, --.

8. Haftungsumfang

- 8.1. Schadenersatzansprüche gegen uns sind unabhängig vom Rechtsgrundausgeschlossen, es sei denn, wir haben vorsätzlich oder grob fahrlässig gehandelt.
- 8.2. Soweit wir dem Grunde nach haften, ist der Schadenersatzanspruch jedenfalls mit der Höhe des zweifachen Auftragswertes beschränkt. Auf jeden Fall ist ein Ersatz für indirekte Schäden und Folgeschäden, einschließlich entgangenen Gewinns, ausgeschlossen.

9. Eigentumsvorbehalt

- 9.1. Sämtliche von uns gelieferten Waren bleiben bis zur vollständigen Bezahlung des Kaufpreises samt allen Nebengebühren unser Eigentum.
- 9.2. Die unter Eigentumsvorbehalt gelieferten Waren sind vom Käufer pfleglich zu behandeln und gegen alle üblichen Risiken angemessen zu versichern. Wir haben das Recht, den Nachweis des Versicherungsschutzes zu verlangen.
- 9.3. Eine Verpfändung, Sicherungsübereignung oder sonstige Belastung unserer unter Eigentumsvorbehalt verkauften Waren ist während der Dauer unseres Eigentumsrechtes unzulässig. Zugriffe Dritter auf unsere Waren sind uns zwecks Intervention unverzüglich zu melden.
- 9.4. Die in diesen Bedingungen oder in den Gesetzen enthaltenen Bestimmungen über den Zeitpunkt des Gefahrenüberganges werden durch den Eigentumsvorbehalt nicht geändert.
- 9.5. Wir sind berechtigt, die sofortige Herausgabe der gelieferten, aber noch nicht vollständig bezahlten Ware zu verlangen, wenn der Käufer seinen Zahlungsverpflichtungen uns gegenüber nicht pünktlich und vollständig nachkommt oder über das Vermögen des Käufers ein Konkurs- oder Ausgleichsverfahren beantragt oder eröffnet wird oder der Käufer faktisch seine Zahlung einstellt.
- 9.6. Die Zurücknahme der Ware durch uns gilt nicht als Rücktritt vom Vertrag, es sei denn, dass dies besonders schriftlich vereinbart wird. Bei Zurücknahme der unter Eigentumsvorbehalt verkauften Ware bleibt unser Recht, Schadenersatz wegen Nichterfüllung zu verlangen, bestehen.
- 9.7. Bis zum Ablauf des Eigentumsvorbehaltes gilt der Käufer als treuhänderiger Verwahrer der unter Eigentumsvorbehalt verkauften Ware beziehungsweise des im Falle des Weiterverkaufes erzielten Verkaufserlöses.
- 9.8. Die durch die Geltendmachung unserer Rechte aus dem Eigentumsvorbehalt entstehenden Kosten gehen zu Lasten des Käufers.

10. Erfüllungsort und Gerichtsstand

- 10.1. Erfüllungsort für Lieferung und Zahlung sowie für sämtliche Verpflichtungen des Käufers uns gegenüber ist Wien.
- 10.2. Für alle eventuell aus oder im Zusammenhang mit dem gegenständlichen Geschäft entstehenden Rechtsstreitigkeiten wird die örtliche Zuständigkeit des Handelsgerichtes Wien bzw. für Forderungen, die in die Zuständigkeit des Bezirksgerichtes fallen, die örtliche Zuständigkeit des Bezirksgerichtes für Handelssachen in Wien vereinbart.

Gültig: ab 1. Jänner 2014
 3M Österreich GmbH
 Kranichberggasse 4
 1120 Wien

Firmenbuchnummer
 80891 h (Handelsgericht Wien)
 DVR: 0003433, ARA: 740
 ATU 19340005

3M

**3M Österreich GmbH
Schleifsysteme**

Kranichberggasse 4, 1120 Wien

Tel: +43 1 86 686-287

Fax: +43 1 86 686-10287

schleifen-at@mmm.com

www.3m.com/at/schleifen

PLSCHLEI

distributed by

RAGFA
Farbenhandels GmbH

A-9020 Klagenfurt

Primoschgasse 1

Telefon 0463 33288 - 0

Fax 0463 33288 26 oder 99

office@ragfa.com

